

Forma do pavimento PAV 1 (Nível 295)

escala 1:50

Vigas			
Nome	Seção (cm)	Elevação (cm)	Nível (cm)
V1	14x30	0	295
V2	14x30	0	295
V3	14x30	0	295
V4	14x30	0	295
V5	14x30	0	295
V6	14x30	0	295
V7	14x30	0	295

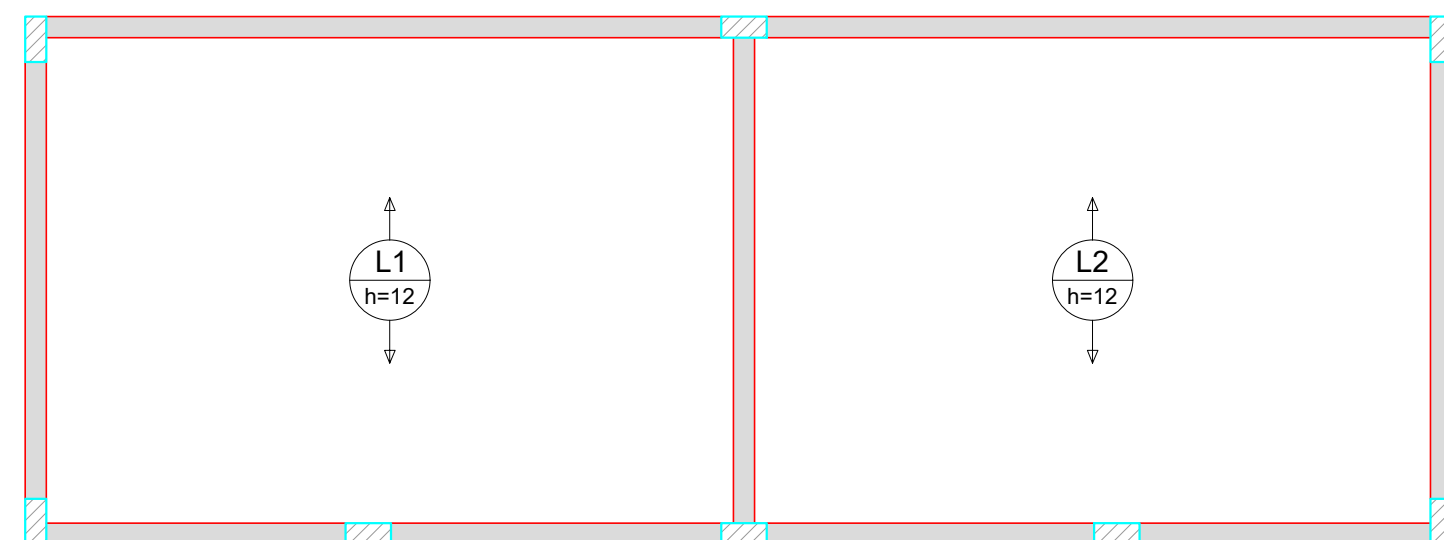
Lajes							
Dados				Sobrecarga (kgf/m²)			
Nome	Tipo	Altura (cm)	Elevação (cm)	Nível (cm)	Peso próprio (kgf/m²)	Adicional	Localizada
L1	Pré-moldada	12	0	295	147	182	150
L2	Pré-moldada	12	0	295	147	182	150

Características dos materiais		Blocos de enchimento					
Fck (kgf/cm²)	Ecs (kgf/cm²)	Detalhe	Tipo	Nome	Dimensões (cm)	Quantidade	
300	268384	1	EPS Unidirecional	B8/40/49	8 40 49	126	

Pilares			
Nome	Seção (cm)	Elevação (cm)	Nível (cm)
P1	14x30	0	295
P2	14x30	0	295
P3	14x30	0	295
P4	14x30	0	295
P5	14x30	0	295
P6	14x30	0	295
P7	14x30	0	295
P8	14x30	0	295
P9	14x30	0	295
P10	14x30	0	295
P11	14x30	0	295
P12	14x30	0	295
P13	14x30	0	295
P14	14x30	0	295
P15	14x30	0	295
P16	14x30	0	295
P17	14x30	0	295
P18	14x30	0	295

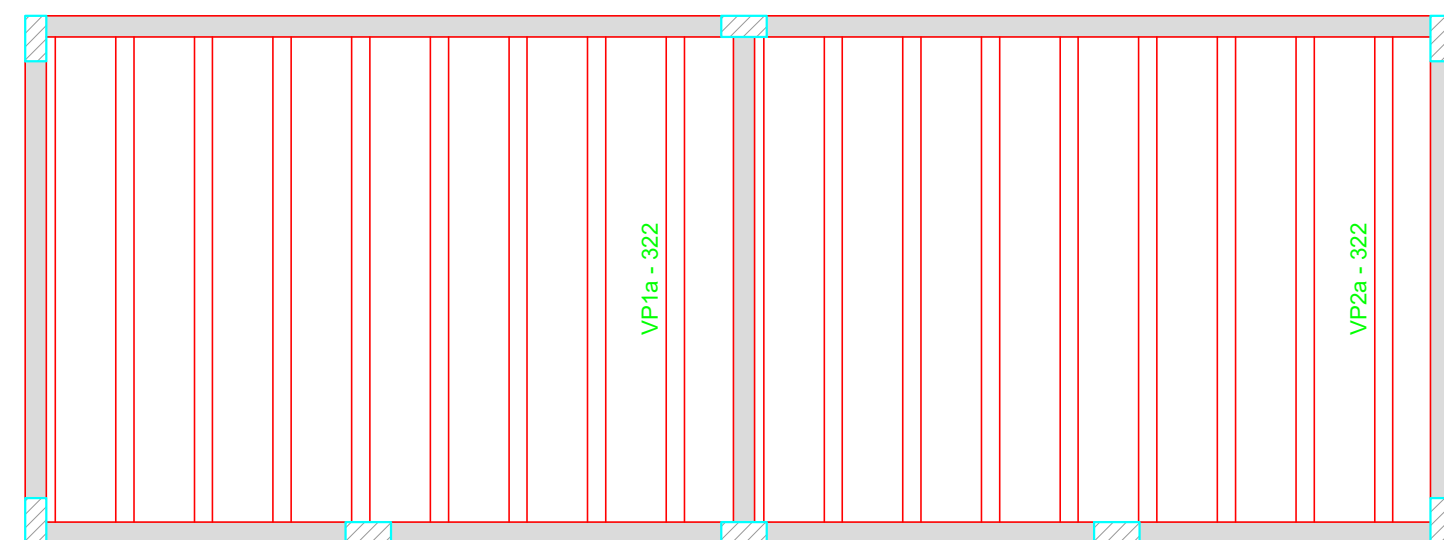
Legenda dos pilares	
	Pilar que passa

Legenda das vigas e paredes	
	Viga



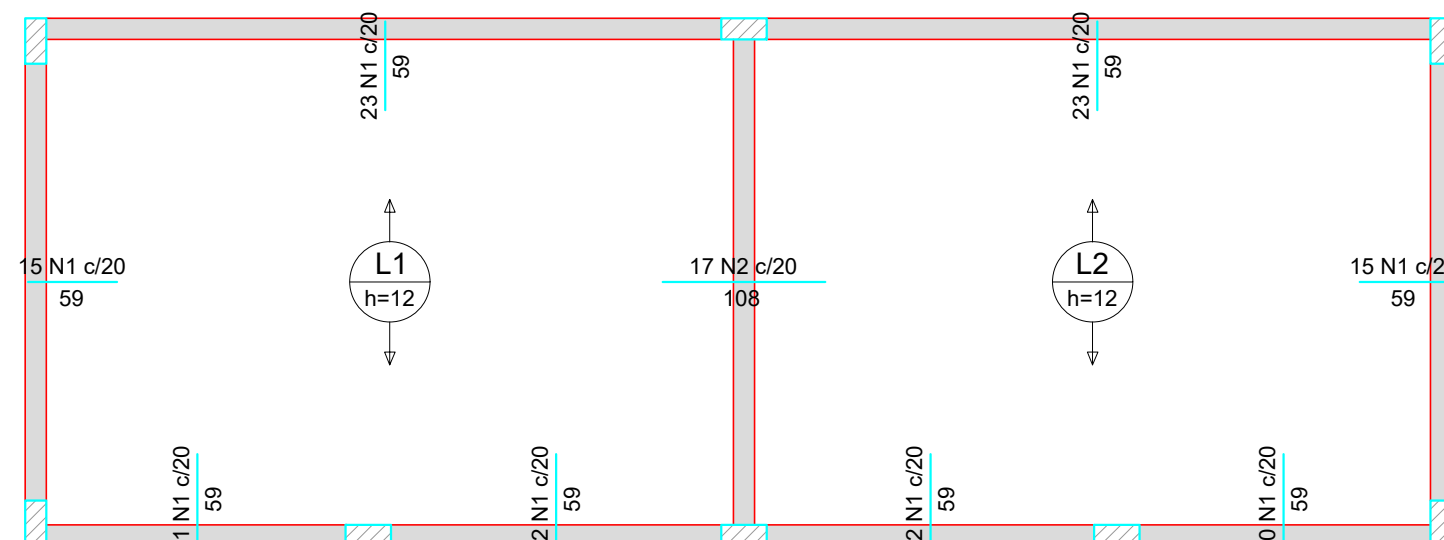
Armação positiva das lajes do pavimento PAV 1

escala 1:50



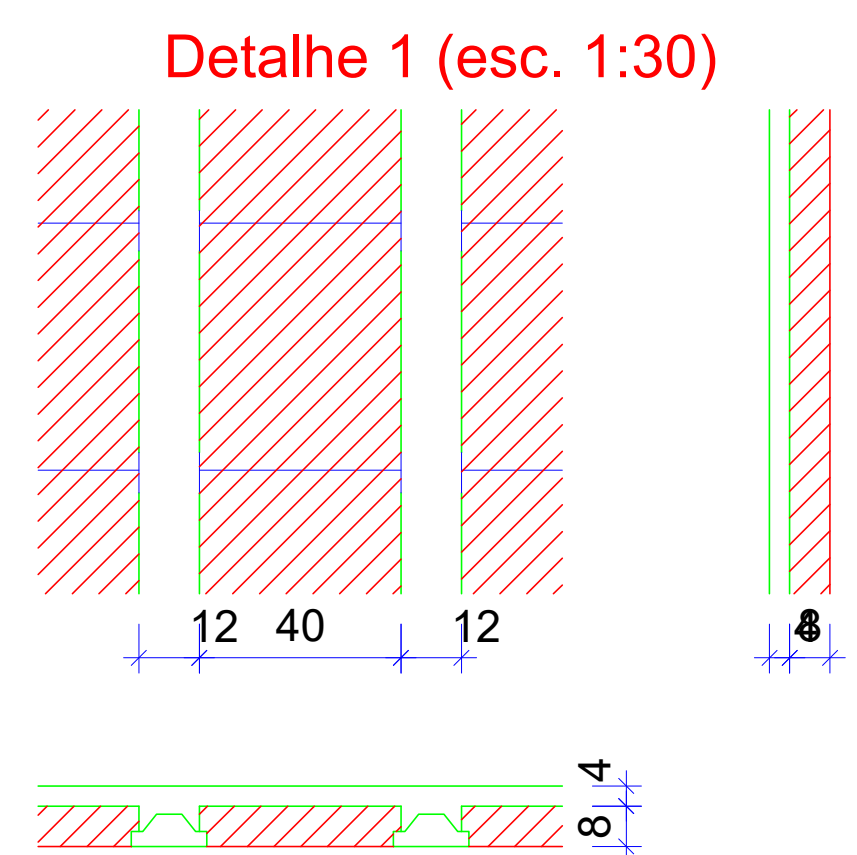
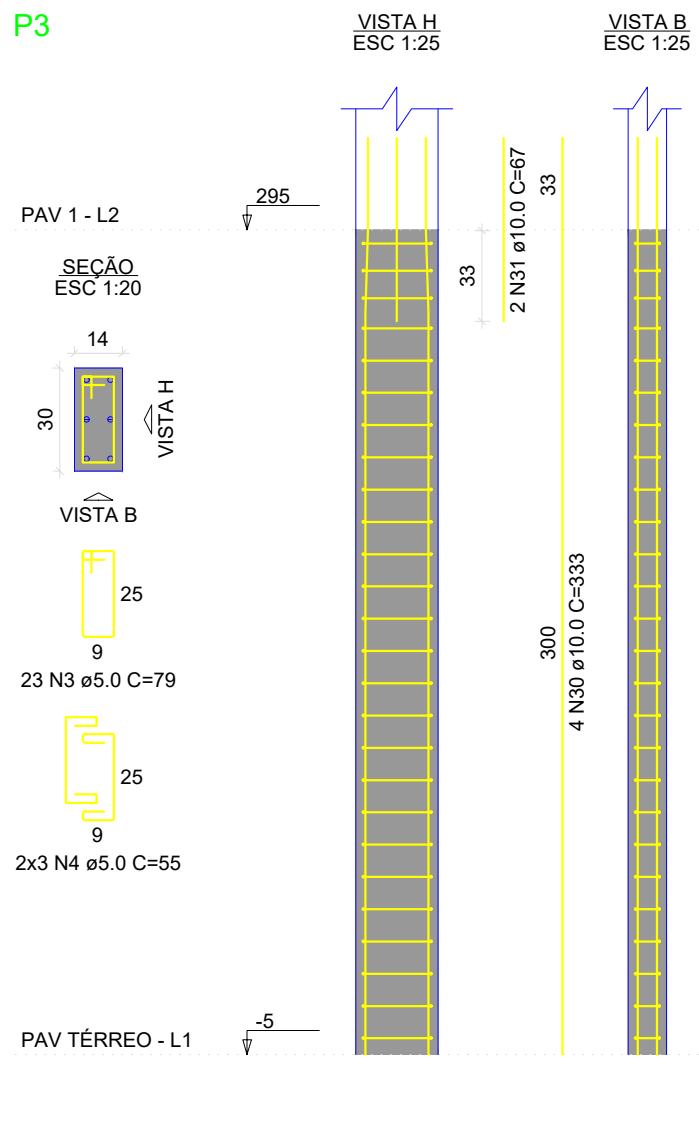
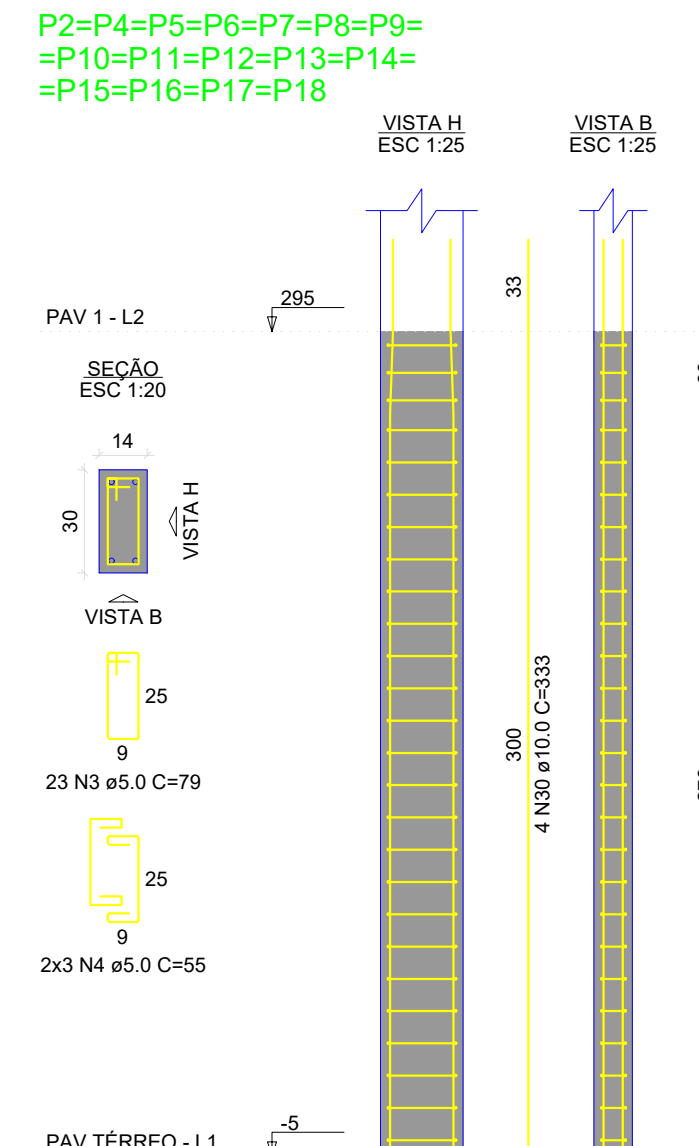
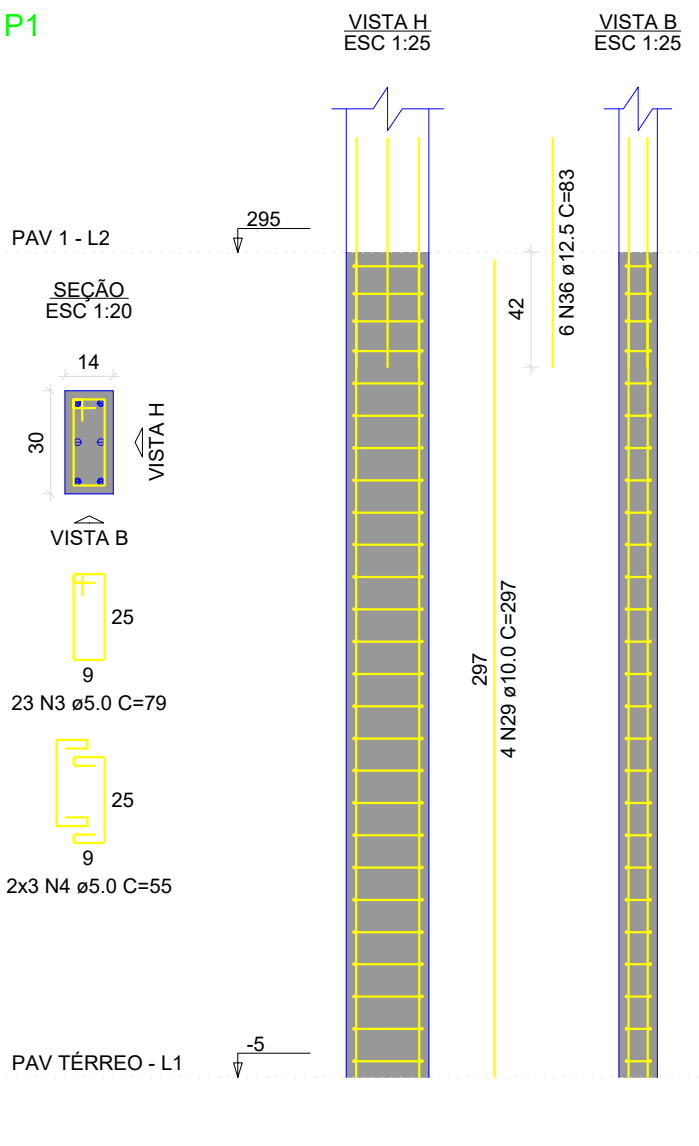
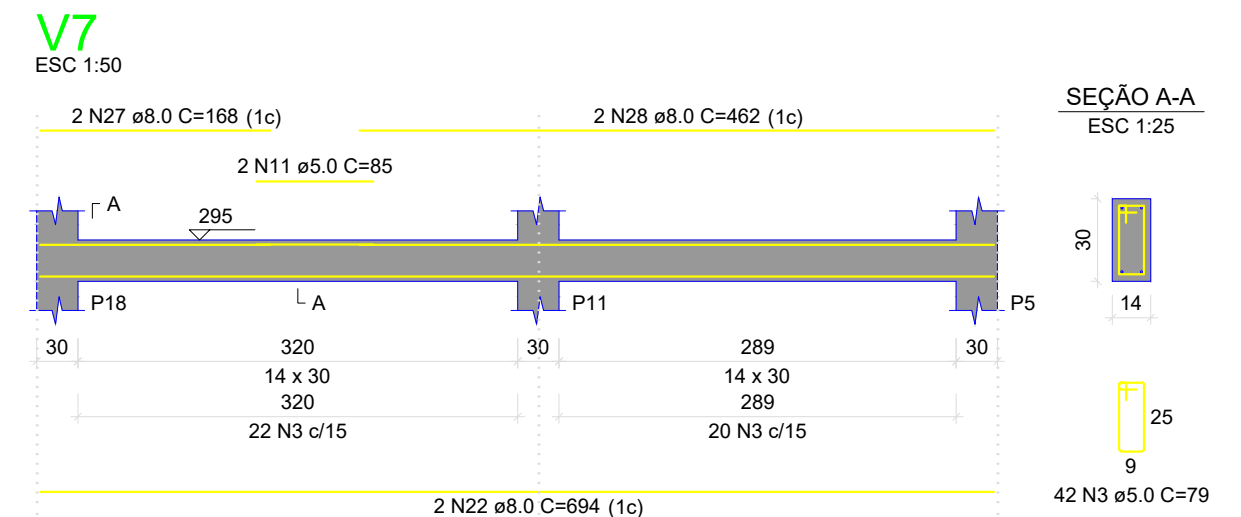
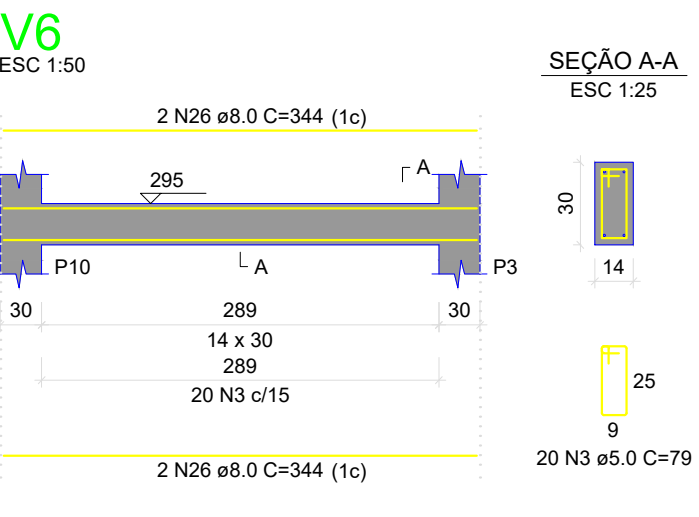
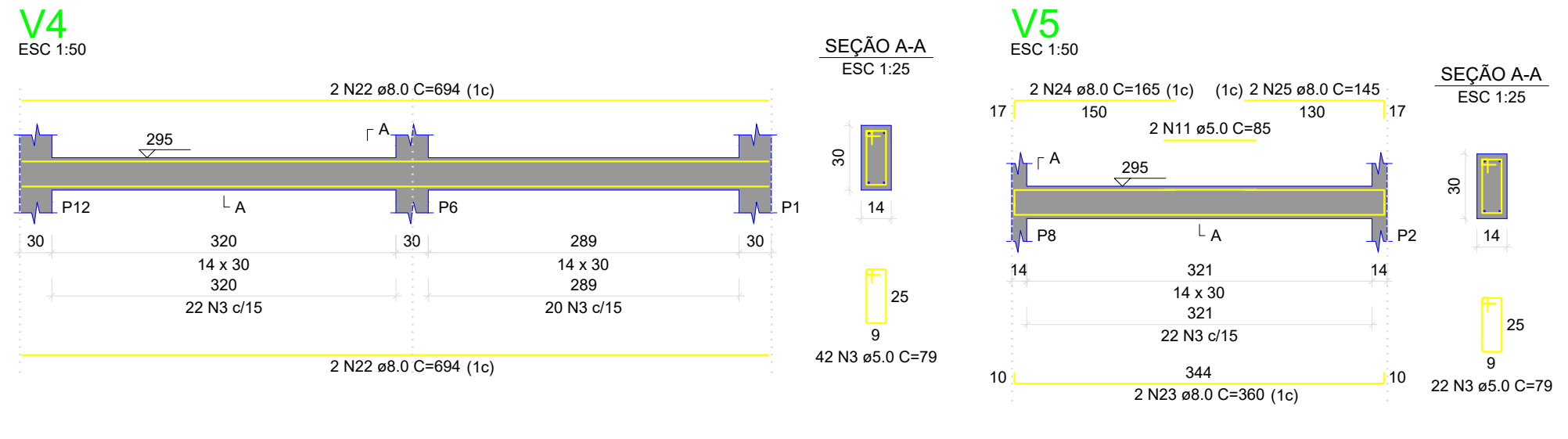
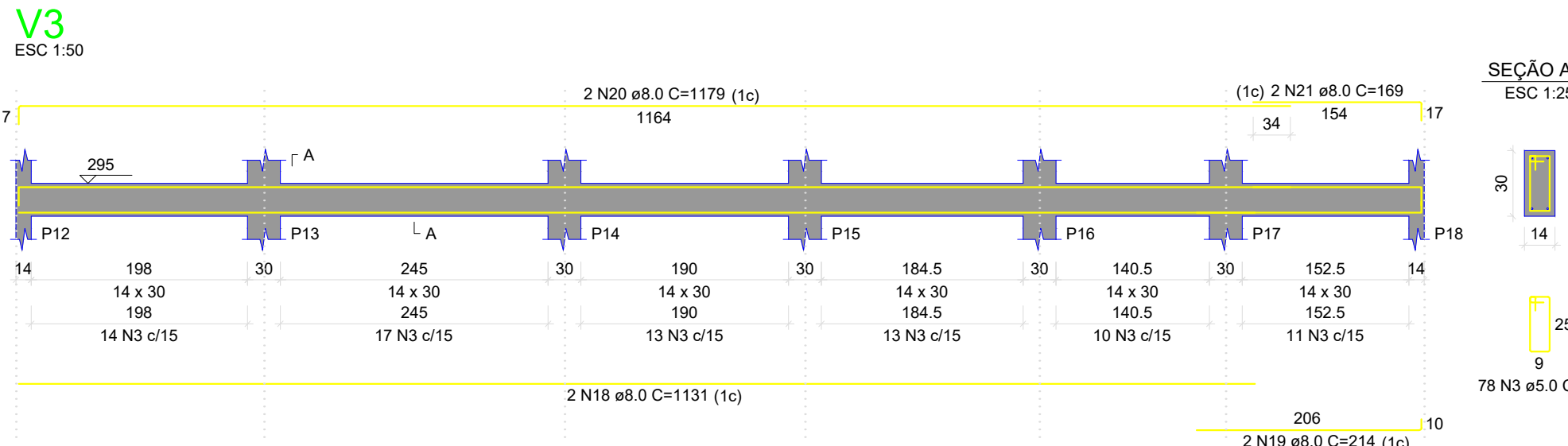
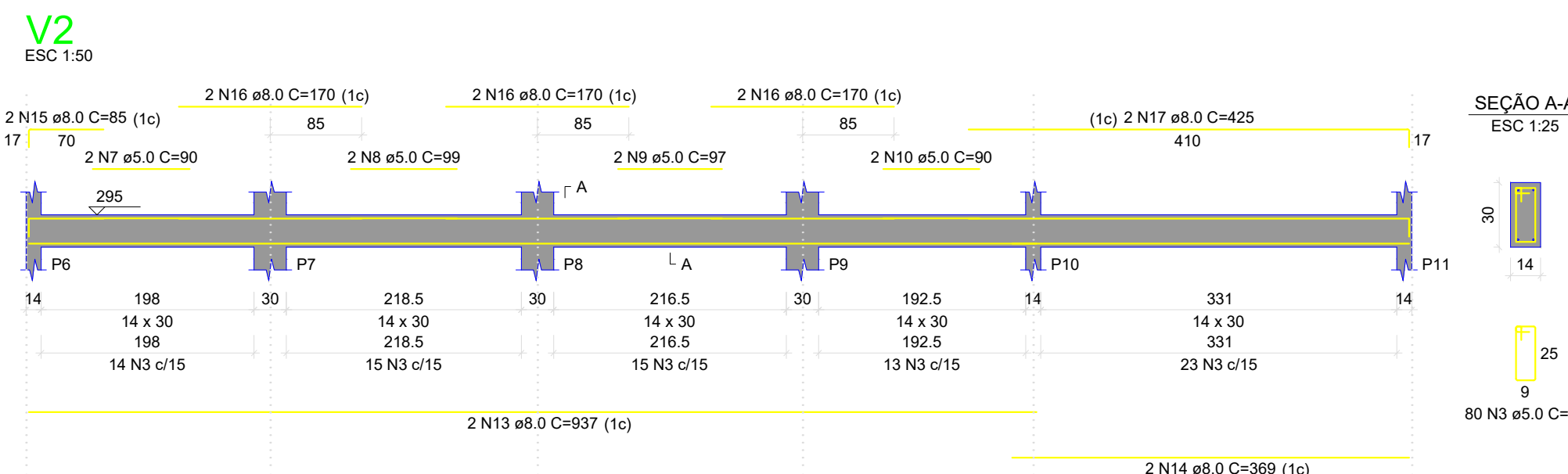
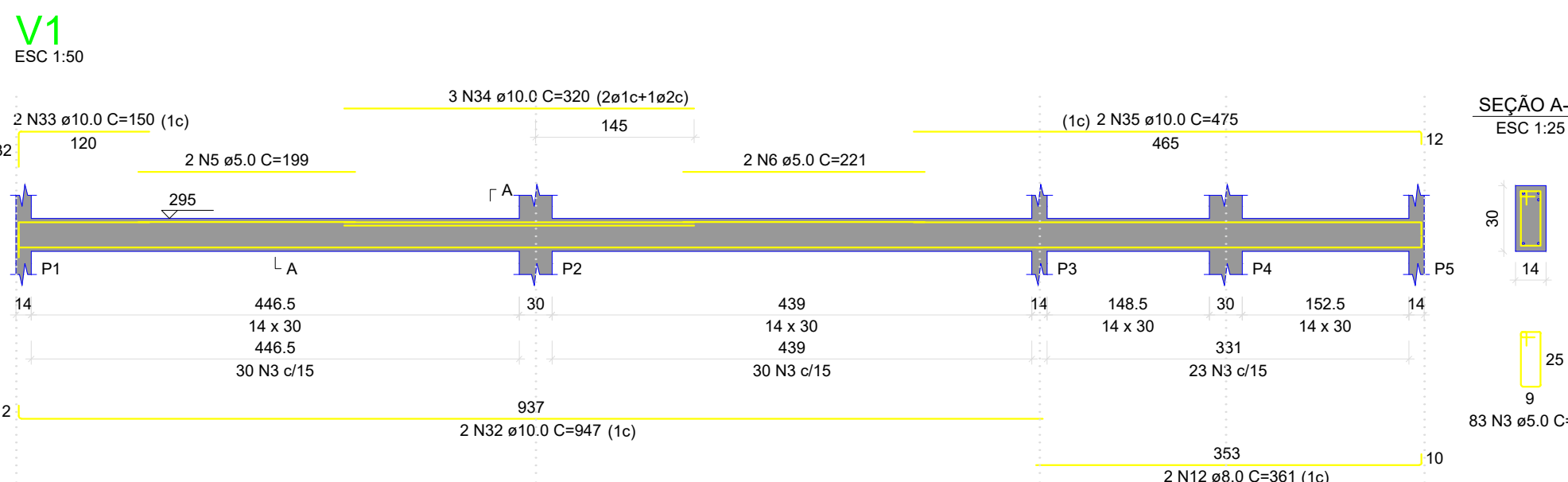
Planta de vigotas pré-moldadas

escala 1:50



Armação negativa das lajes do pavimento PAV 1

escala 1:50



- NOTAS:
- RESISTÊNCIA CARACTERÍSTICA DO CONCRETO $F_{ck} > 30$ MPa;
 - P/ AS COTAS DE ARRASAMENTO FORAM CONSIDERADOS NÍVEIS INDICADOS NO PROJETO ARQUITETÔNICO;
 - O VALOR DA COTA PREVALECE SOBRE A ESCALA;
 - VERIFICAR MEDIDAS NA OBRA;
 - O PROJETO DE FUNDAÇÕES É APENAS UMA SUGESTÃO BASEADA NO SOLO CARACTERÍSTICO DE RIBEIRÃO DO PINHAL-PR. QUANTIDADE DE ESTACAS E PROFUNDIDADE DEVE SER DETERMINADA PELO ENGENHEIRO DE FUNDAÇÕES. O CALCULISTA SE EXIME DE QUAISQUER RESPONSABILIDADE.