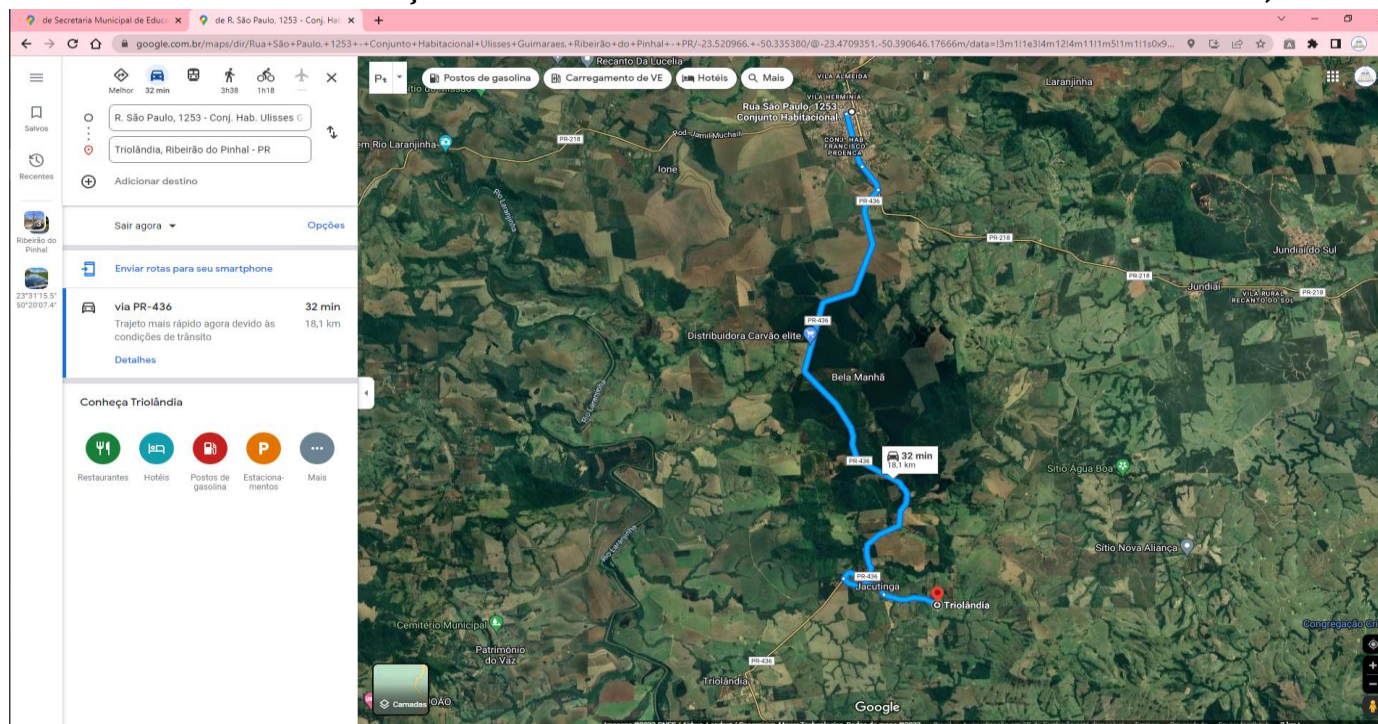




ROTA TRANSPORTE ESCOLAR ESCOLA MUNICIPAL DO CAMPO TRIOLÂNDIA / CMEI PEQUENO PRÍNCIPE / COLÉGIO ESTADUAL DO CAMPO JORGINA BATISTA DE PAULA

ROTA EMBARQUE MATUTINO: Saída da Secretaria de Educação às 06h00 pela Rua São Paulo, vira à esquerda na Rua Raul Curupaná, esquina com o Banco Bradesco e segue sentido Jundiá do Sul, terminando o Bairro Irma Romanelli vira à direita na PR-436 sentido Triolândia; na estrada mestra, bem próximo à Escola Municipal do Campo Triolândia virará à esquerda para acesso à **1ª PARADA - SÍTIO NOSSA SENHORA APARECIDA**, com previsão de chegada às 06h40. Neste ponto embarca 01 aluno que estuda na Escola Municipal do Campo Triolândia.

SECRETARIA DE EDUCAÇÃO → 1ª PARADA SÍTIO NOSSA SENHORA APARECIDA - 18,1 KM

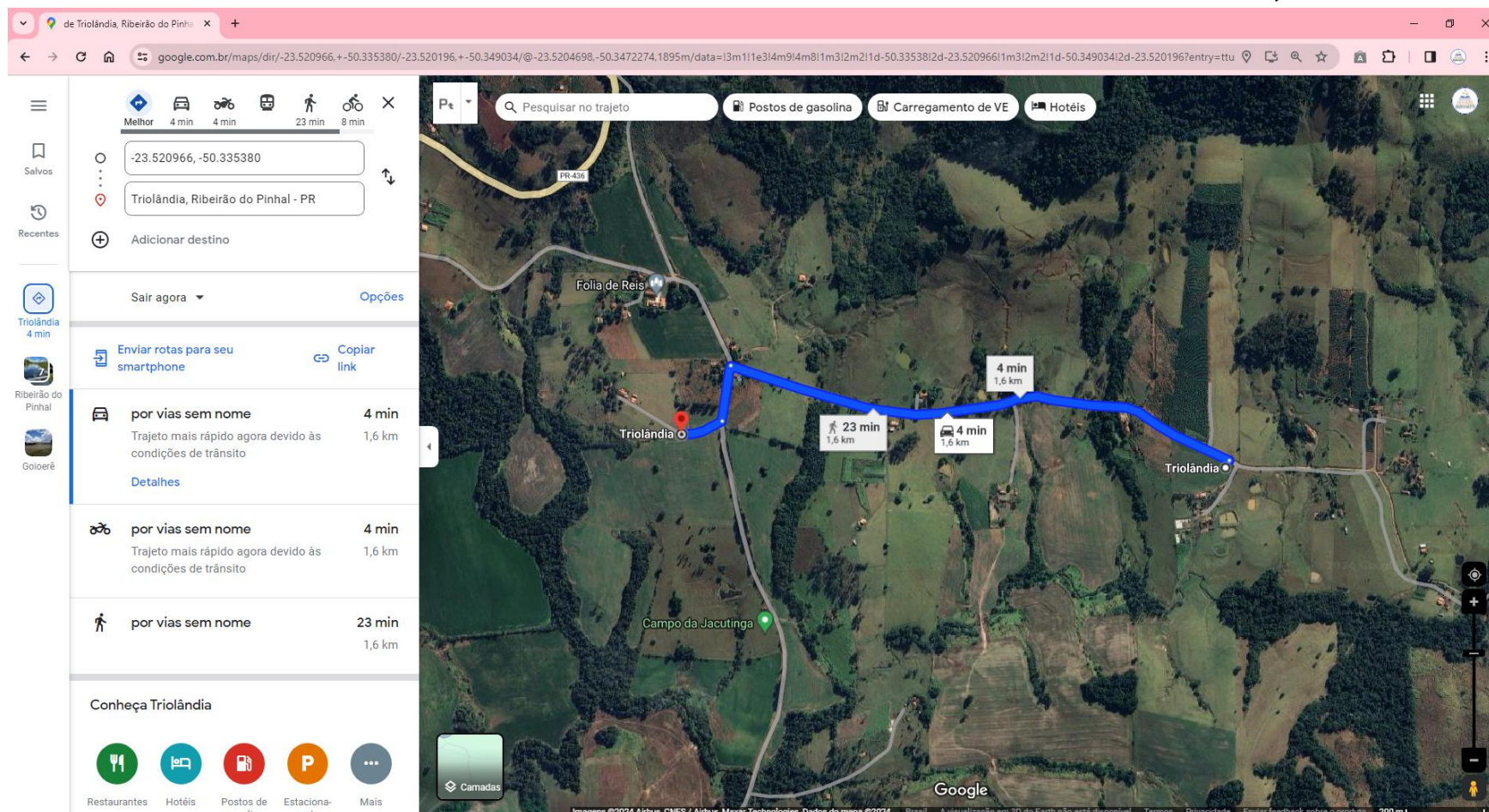


Subtotal de distância da rota: 18,1 km



ROTA EMBARQUE MATUTINO: Retornando para a estrada mestra, saindo da **1ª PARADA - SÍTIO NOSSA SENHORA APARECIDA**, às 06h40 seguirá sentido à **2ª PARADA - SÍTIO SANTO ANTONIO**, o motorista deverá entrar até a sede do sitio, com previsão de chegada às 06h45. Neste ponto embarca 01 aluno que estuda na Escola Municipal do Campo Triolândia.

1ª PARADA SÍTIO NOSSA SENHORA APARECIDA → 2ª PARADA SÍTIO SANTO ANTÔNIO - 1,6 KM

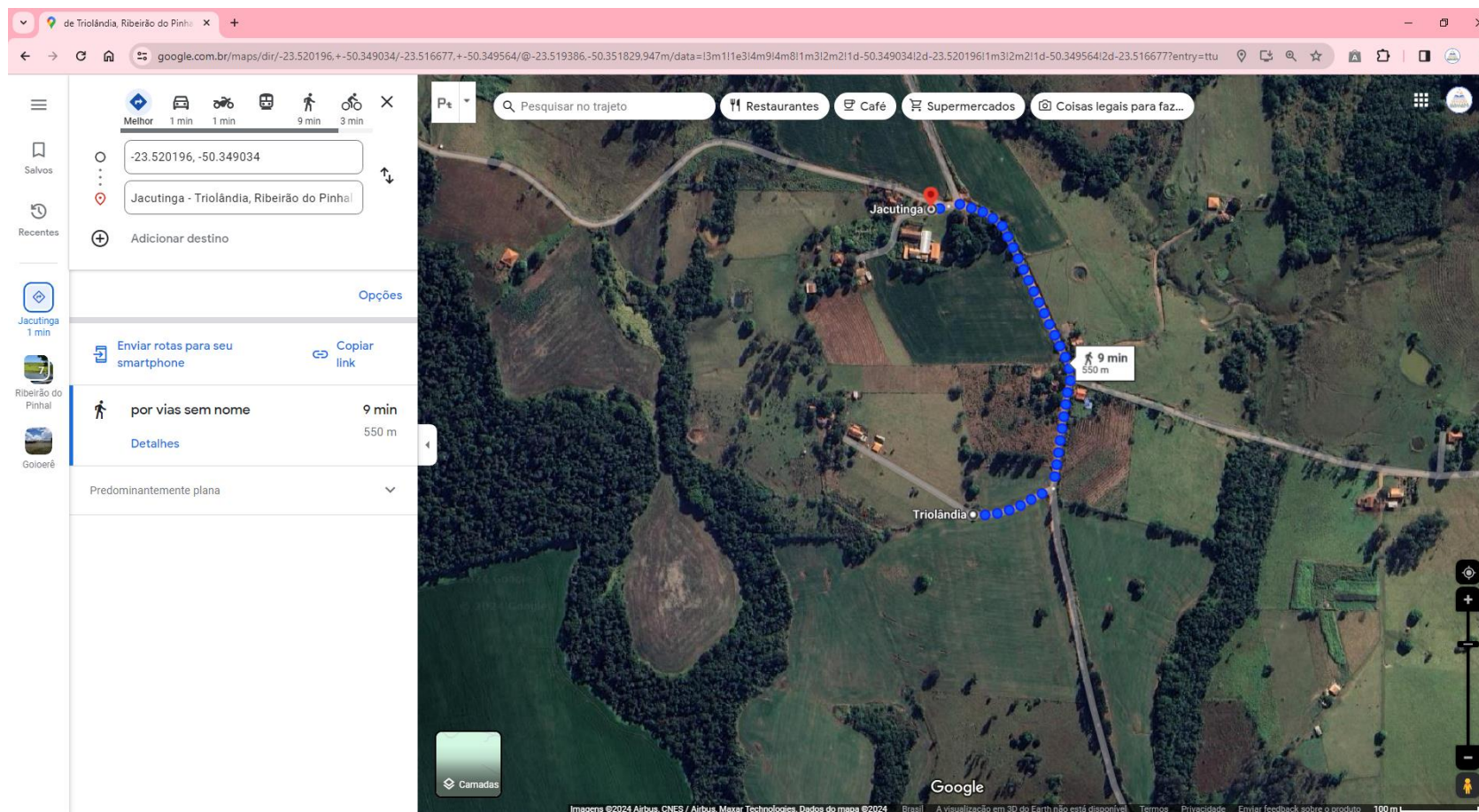


Subtotal de distância da rota: 19,7 km



ROTA EMBARQUE MATUTINO: Retornando para a estrada mestra, saindo da **2ª PARADA – SÍTIO SANTO ANTONIO**, às 06h45 seguirá sentido à **3ª PARADA - SÍTIO BOA ESPERANÇA**, com previsão de chegada às 06h48. Neste ponto embarcam 02 alunos que estudam na Escola Municipal do Campo Triolândia.

2ª PARADA SÍTIO SANTO ANTONIO → 3ª PARADA SÍTIO BOA ESPERANÇA - 550 METROS

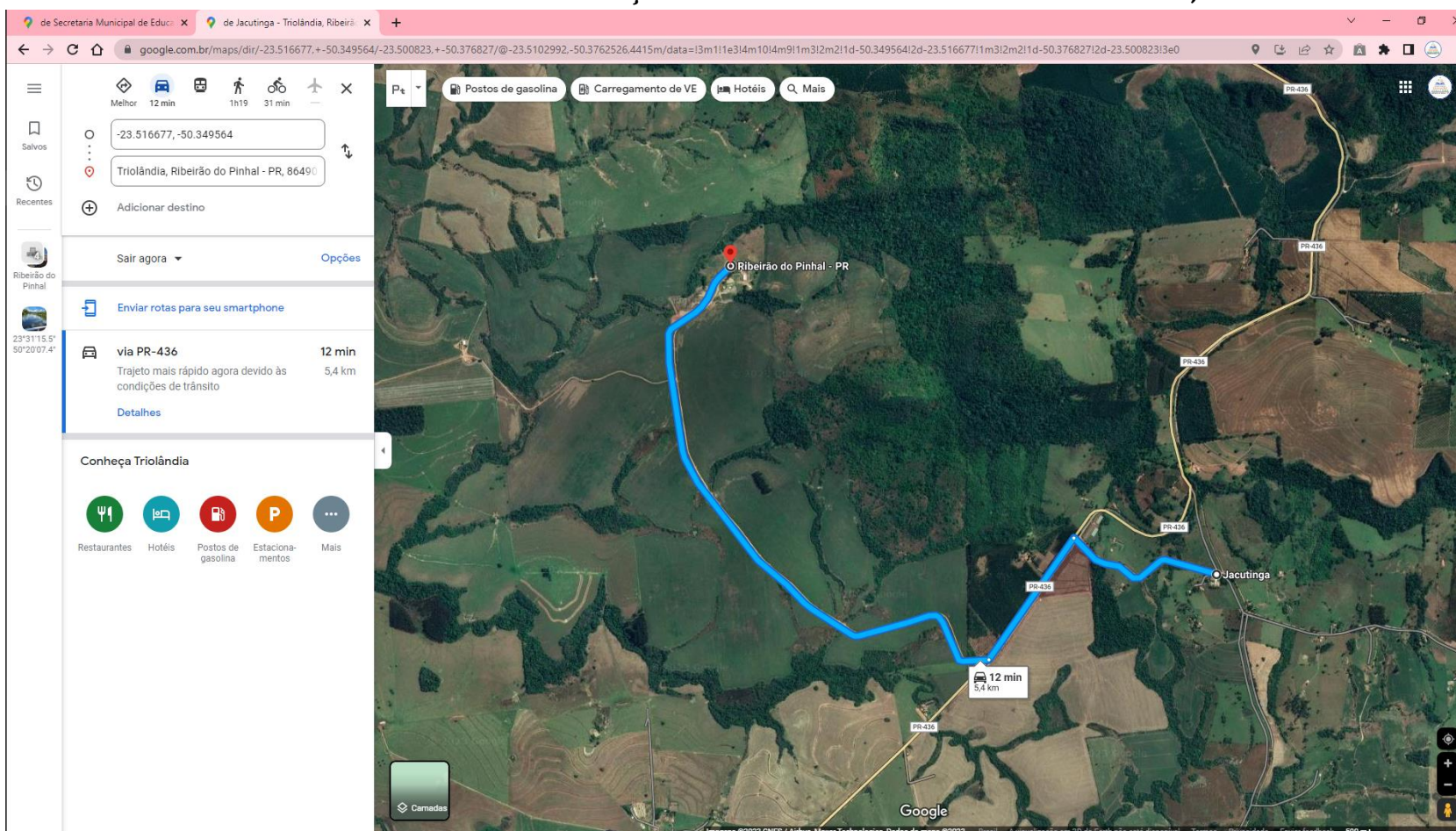


Subtotal de distância da rota: 20,25 km



ROTA EMBARQUE MATUTINO: saindo da **3ª PARADA - SÍTIO BOA ESPERANÇA**, às 06h48, já na estrada mestra vira à direita sentido à **4ª PARADA - FAZENDA BOM RETIRO**, com previsão de chegada às 07h05. Neste ponto embarcam 02 alunos, sendo 01 que estuda na Escola Municipal do Campo Triolândia e 01 que estuda no CMEI Pequeno Príncipe.

3ª PARADA SÍTIO BOA ESPERANÇA → 4ª PARADA FAZENDA BOM RETIRO - 5,4 KM

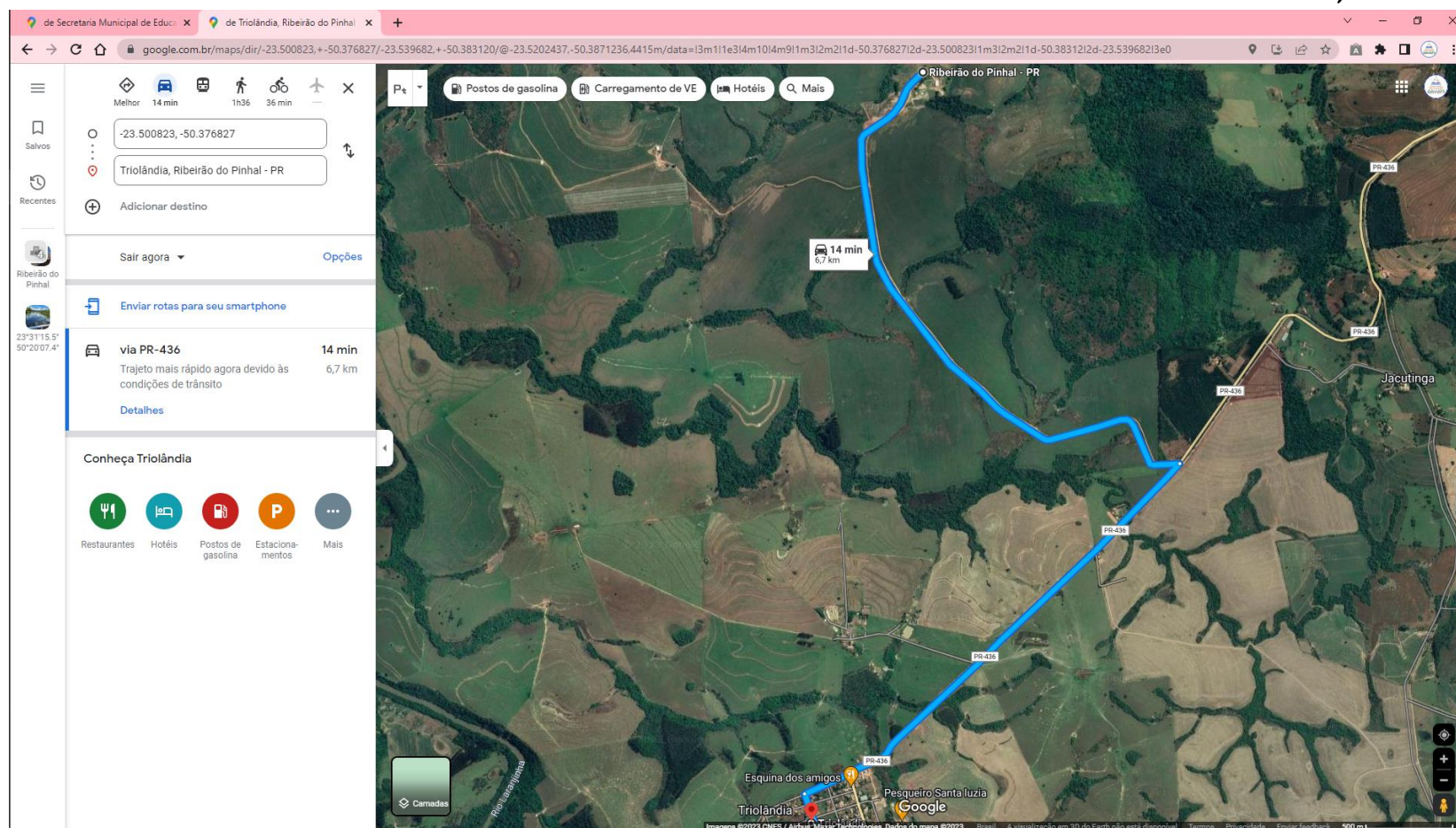


Subtotal de distância da rota: 25,65 km



ROTA EMBARQUE MATUTINO: retornando da **4ª PARADA - FAZENDA BOM RETIRO**, às 07h05, voltando pela estrada mestra, segue com destino à **5ª PARADA - ESCOLA MUNICIPAL DO CAMPO TRIOLÂNDIA**, para desembarque de 05 alunos das 1ª, 2ª, 3ª e 4ª paradas, com previsão de chegada às 07h15.

4ª PARADA FAZENDA BOM RETIRO → 5ª PARADA ESCOLA MUNICIPAL DO CAMPO TRIOLÂNDIA - 6,7 KM

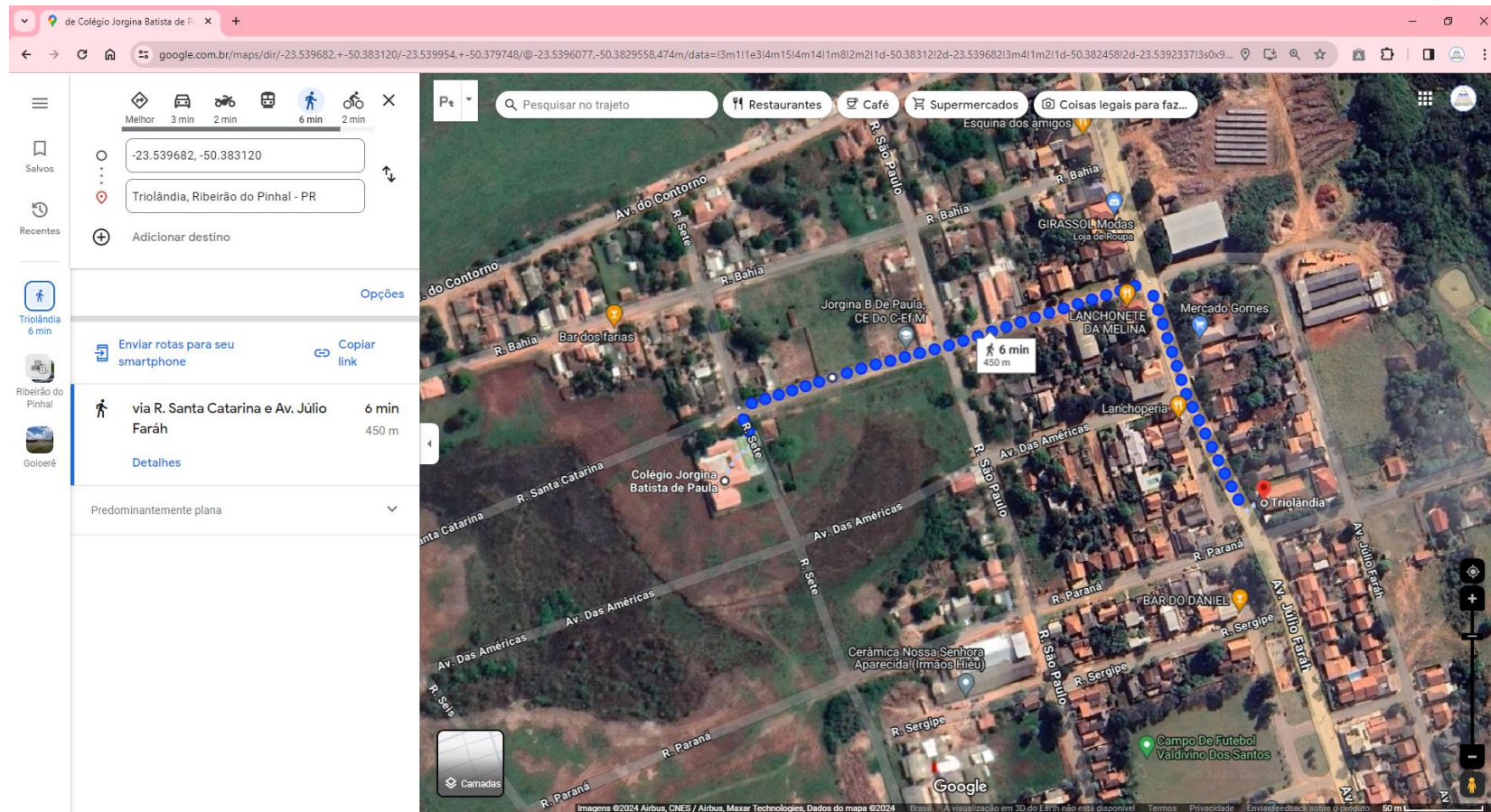


Subtotal de distância da rota: 32,35 km



ROTA EMBARQUE MATUTINO: saindo da **5ª PARADA - ESCOLA MUNICIPAL DO CAMPO TRIOLÂNDIA**, às 07h15, volta pela Rua Santa Catarina e segue até a Avenida Julio Farah, vira à direita e segue até o contorno que fica em frente ao **CMEI PEQUENO PRÍNCIPE**, o motorista deverá fazer o contorno e parar na **6ª PARADA - CMEI PEQUENO PRÍNCIPE**, com previsão de chegada às 07h17. Neste ponto desembarca 01 aluno da 4ª Parada.

5ª PARADA ESCOLA MUNICIPAL DO CAMPO TRIOLÂNDIA → 6ª PARADA CMEI PEQUENO PRÍNCIPE - 450 METROS

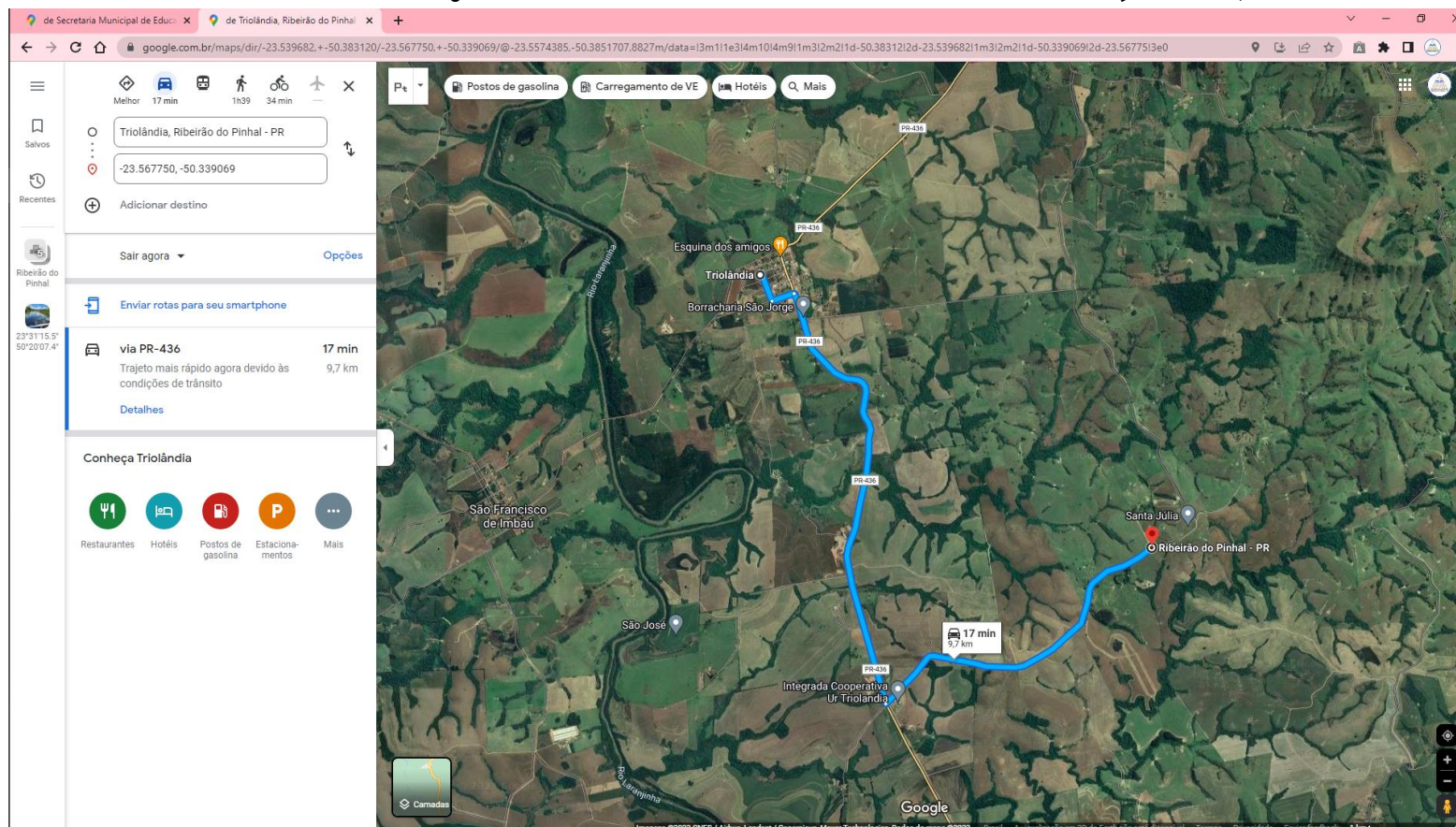


Subtotal de distância da rota: 32,80 km



ROTA EMBARQUE MATUTINO: saindo da **6ª PARADA – CMEI PEQUENO PRÍNCIPE**, às 07h17, volta pela Avenida Julio Farah, segue até o contorno e vira à esquerda pegando a Avenida Julio Farah sentido paralelo e segue até a Integrada Cooperativa vira à esquerda em sentido à **7ª PARADA - FAZENDA SANTA JULIA**, previsão de chegada às 07h25. Neste ponto embarcam 02 alunos que estudam na Escola Municipal do Campo Triolândia.

6ª PARADA CMEI PEQUENO PRINCIPE → 7ª PARADA FAZENDA SANTA JULIA - 9,7 KM

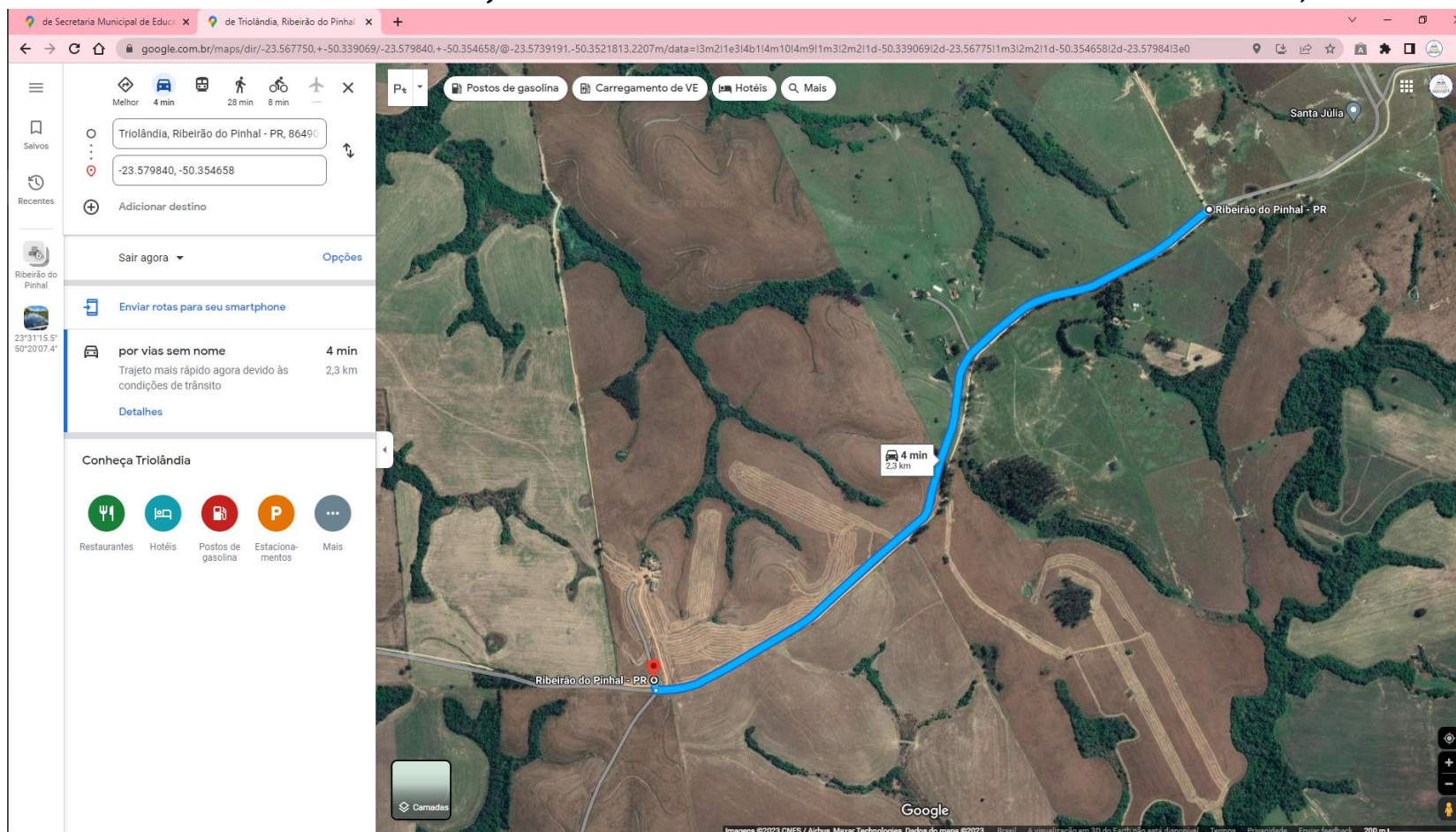


Subtotal de distância da rota: 42,5 km



ROTA EMBARQUE MATUTINO: retornando pela mesma via, saindo da **7ª PARADA - FAZENDA SANTA JULIA**, às 07h25, segue em sentido à **8ª PARADA - FAZENDA NOSSA SENHORA APARECIDA**, com previsão de chegada às 07h30. Neste ponto embarca 01 aluno que estuda na Escola Municipal do Campo Triolândia.

7ª PARADA FAZENDA SANTA JULIA → 8ª PARADA FAZENDA NOSSA SENHORA APARECIDA - 2,3 KM

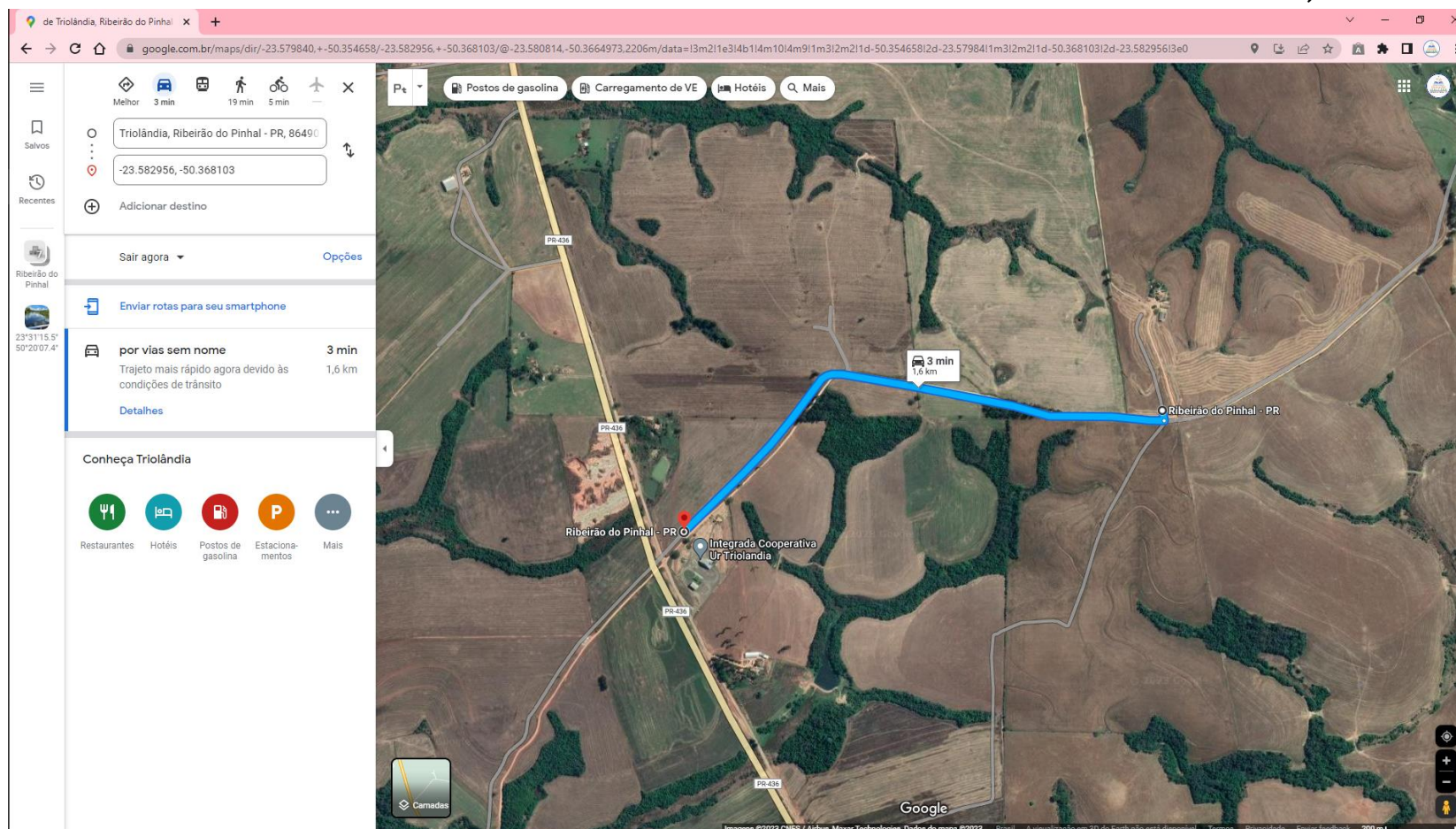


Subtotal de distância da rota: 44,8 km



ROTA EMBARQUE MATUTINO: saindo da **8ª PARADA - FAZENDA NOSSA SENHORA APARECIDA**, às 07h30, segue em sentido à **9ª PARADA - FAZENDA PINHEIRINHO**, que fica próximo à Integrada Cooperativa, com previsão de chegada às 07h35. Neste ponto embarcam 02 alunos, sendo 01 que estuda na Escola Municipal do Campo Triolândia e 01 que estuda no CMEI Pequeno Príncipe.

8ª PARADA FAZENDA NOSSA SENHORA APARECIDA → 9ª PARADA FAZENDA PINHEIRINHO - 1,6 KM

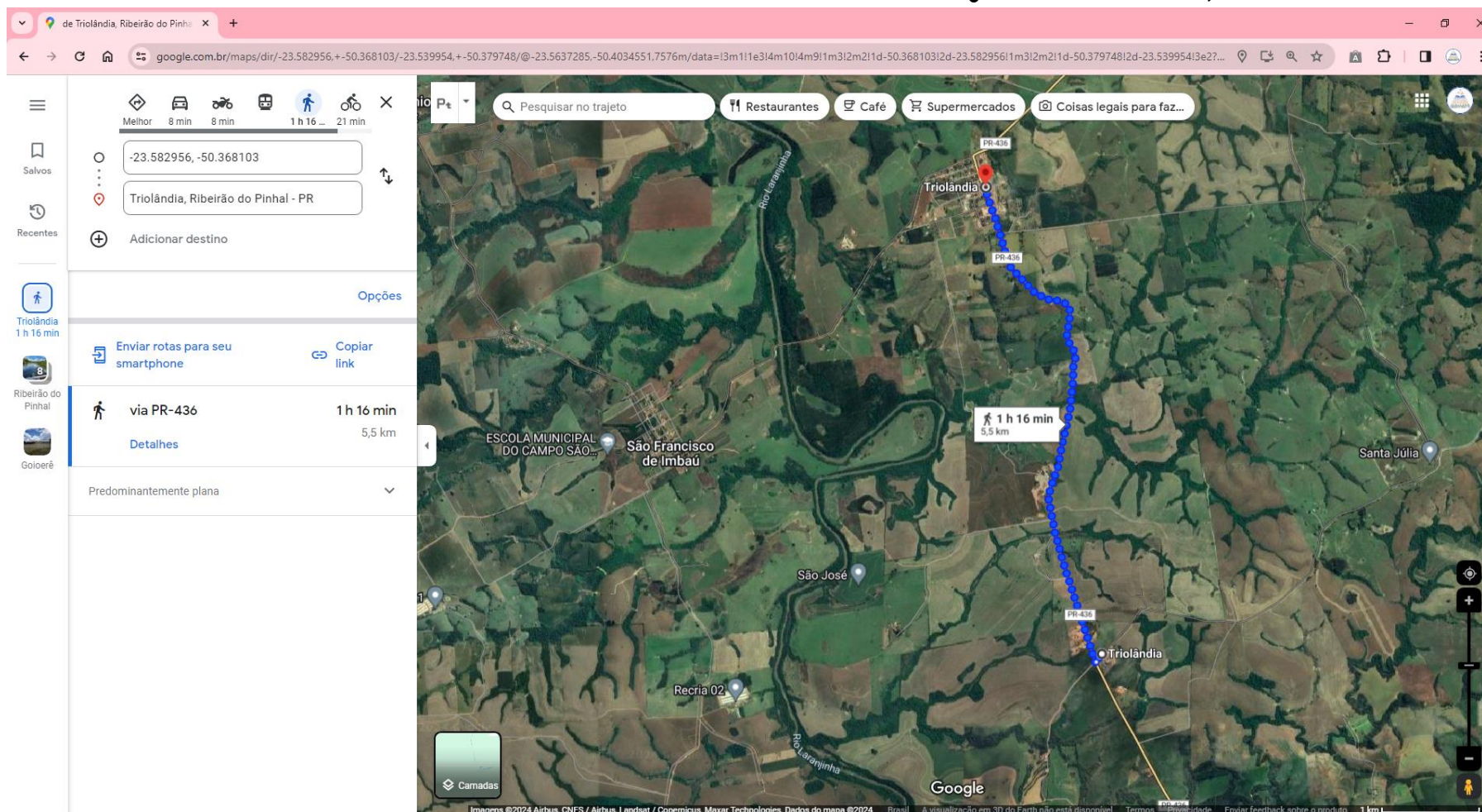


Subtotal de distância da rota: 46,4 km



ROTA EMBARQUE MATUTINO: saindo da **9ª PARADA - FAZENDA PINHEIRINHO**, às 07h35, vira à direita em sentido à **10ª PARADA – CMEI PEQUENO PRINCIPE**, que fica à direita da estrada, com previsão de chegada às 07h42. Neste ponto desembarca 01 aluno da 9ª Parada.

9ª PARADA FAZENDA PINHEIRINHO → 10ª PARADA CMEI PEQUENO PRINCIPE - 5,5 KM

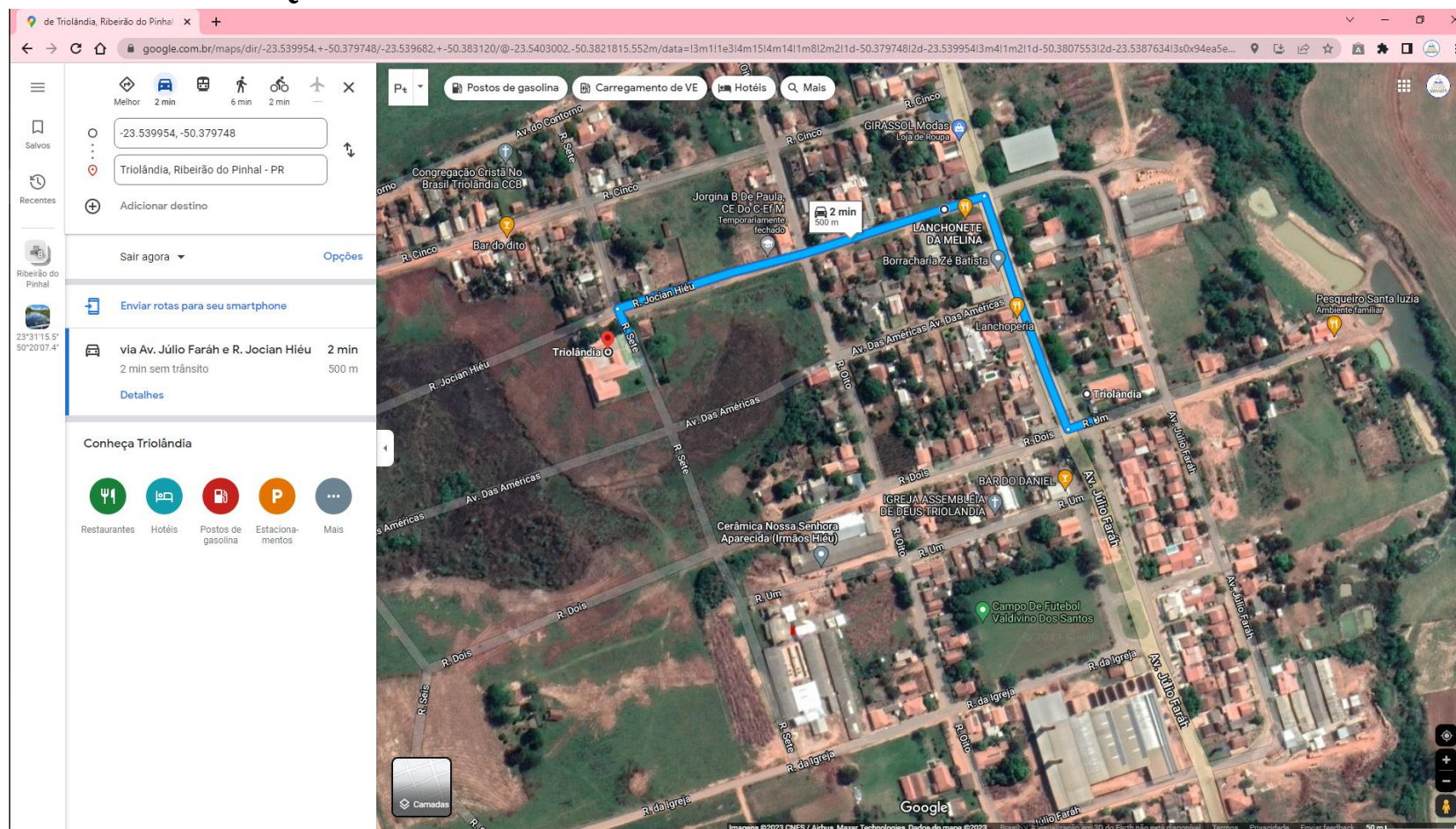


Subtotal de distância da rota: 51,9 km



ROTA EMBARQUE MATUTINO: saindo da **10ª PARADA - CMEI PEQUENO PRÍNCIPE**, às 07h42, segue pela Avenida Julio Farah e vira à esquerda na Rua Santa Catarina, sentido à **11ª PARADA - ESCOLA MUNICIPAL DO CAMPO TRIOLÂNDIA**, com previsão de chegada às 07h45. Neste ponto desembarcam 04 alunos da 7ª, 8ª e 9ª paradas.

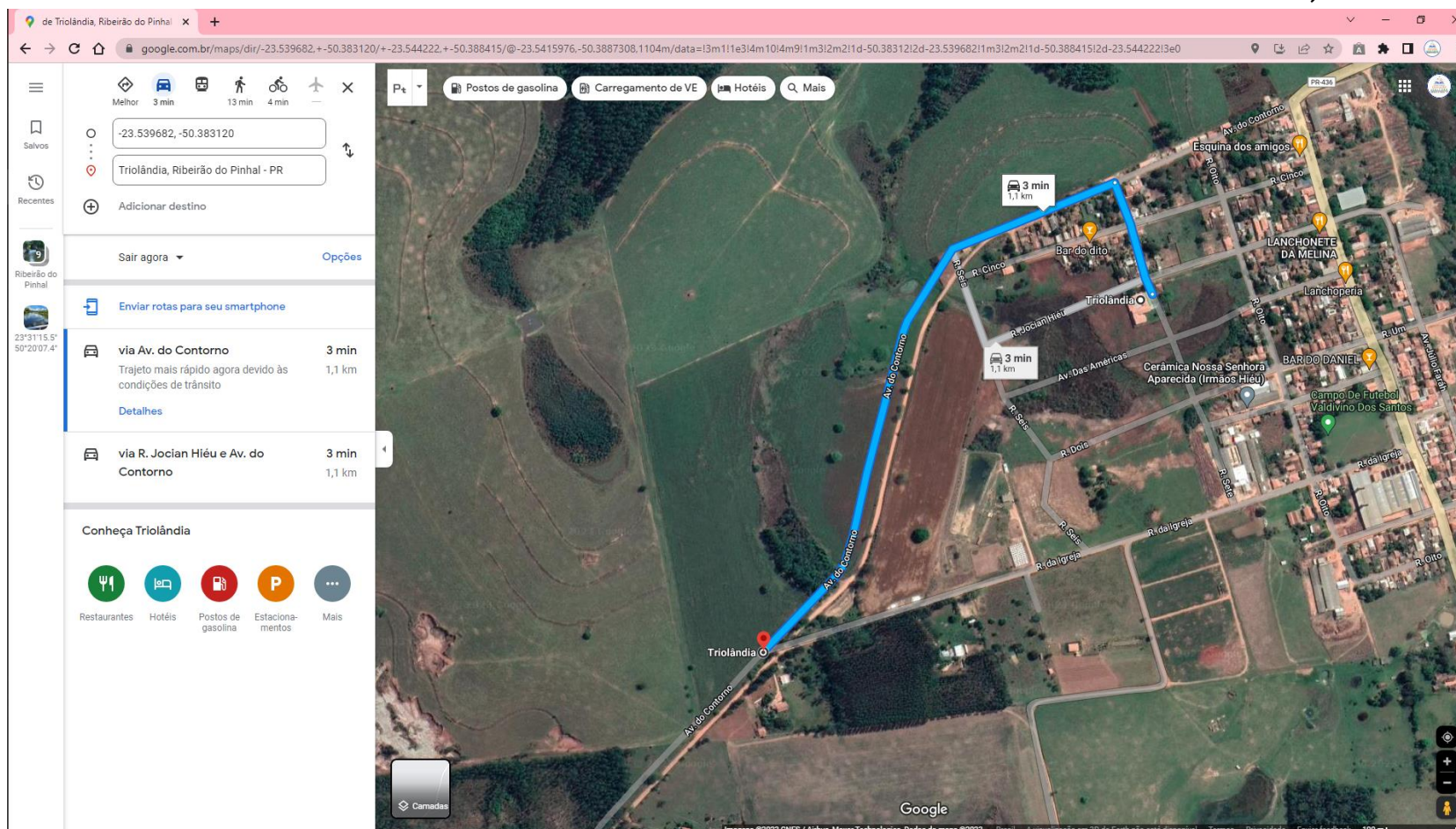
10ª PARADA CMEI PEQUENO PRÍNCIPE → 11ª PARADA ESCOLA MUNICIPAL DO CAMPO TRIOLÂNDIA - 500 METROS



Subtotal de distância da rota: 52,4 km

ROTA EMBARQUE MATUTINO: saindo da **11ª PARADA - ESCOLA MUNICIPAL DO CAMPO TRIOLÂNDIA**, às 07h45, pela Rua Sete, chegando na Avenida do Contorno, vira à esquerda, em sentido à **12ª PARADA - CHÁCARA SOUZA**, previsão de chegada às 07h49. Neste ponto embarcam 02 alunos que estudam na Escola Municipal do Campo Triolândia.

11ª PARADA ESCOLA MUNICIPAL DO CAMPO TRIOLÂNDIA → 12ª PARADA CHÁCARA SOUZA - 1,1 KM

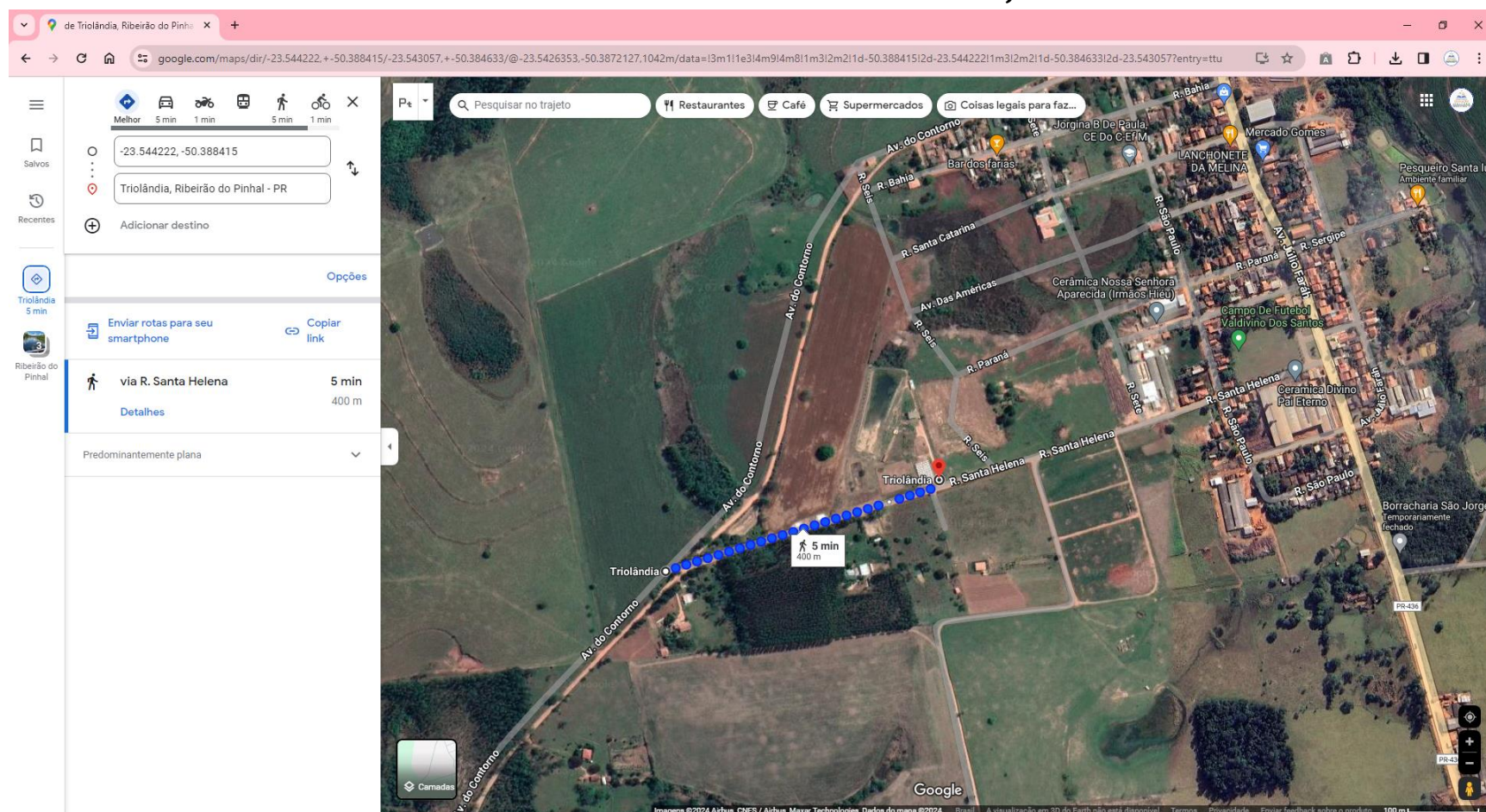


Subtotal de distância da rota: 53,5 km



ROTA EMBARQUE MATUTINO: saindo da **12ª PARADA - CHÁCARA SOUZA**, às 07h49, retorna levemente à direita, em sentido à **13ª PARADA - CHÁCARA SÃO JORGE**, previsão de chegada às 07h51. Neste ponto embarca 01 aluno que estuda na Escola Municipal do Campo Triolândia.

12ª PARADA CHÁCARA SOUZA → 13ª PARADA CHÁCARA SÃO JORGE - 400 METROS

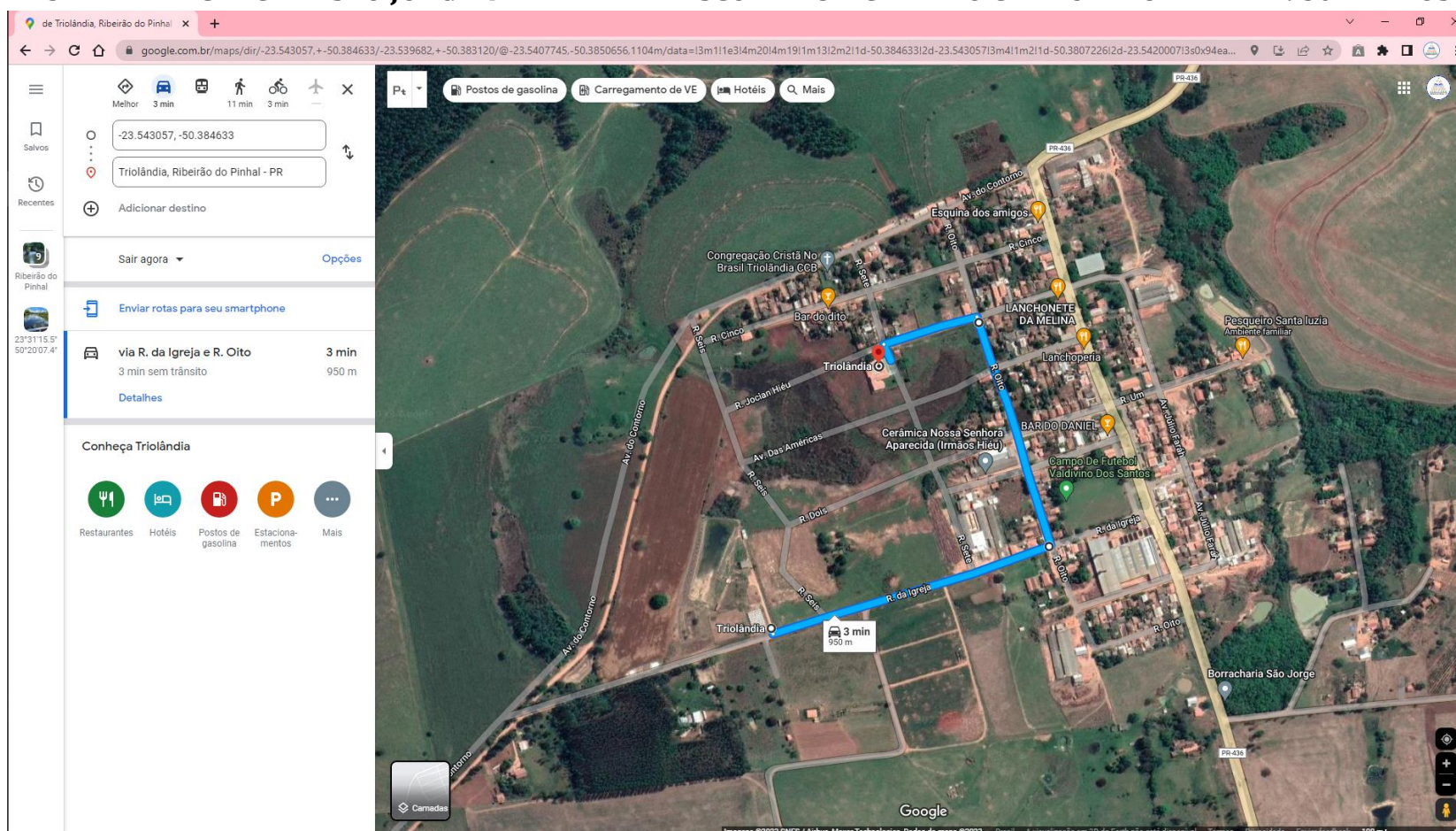


Subtotal de distância da rota: 53,9 km



ROTA EMBARQUE MATUTINO: saindo da **13ª PARADA - CHÁCARA SÃO JORGE**, às 07h51, segue até a Rua Oito e vira à esquerda na Rua Santa Catarina, em sentido à **14ª PARADA - ESCOLA MUNICIPAL DO CAMPO TRIOLÂNDIA**, para desembarque dos alunos das 12ª, 13ª e 14ª Paradas, com previsão de chegada às 07h58. Neste ponto desembarcam 02 alunos, das 12ª e 13ª paradas.

13ª PARADA CHÁCARA SÃO JORGE → 14ª PARADA ESCOLA MUNICIPAL DO CAMPO TRIOLÂNDIA - 950 METROS



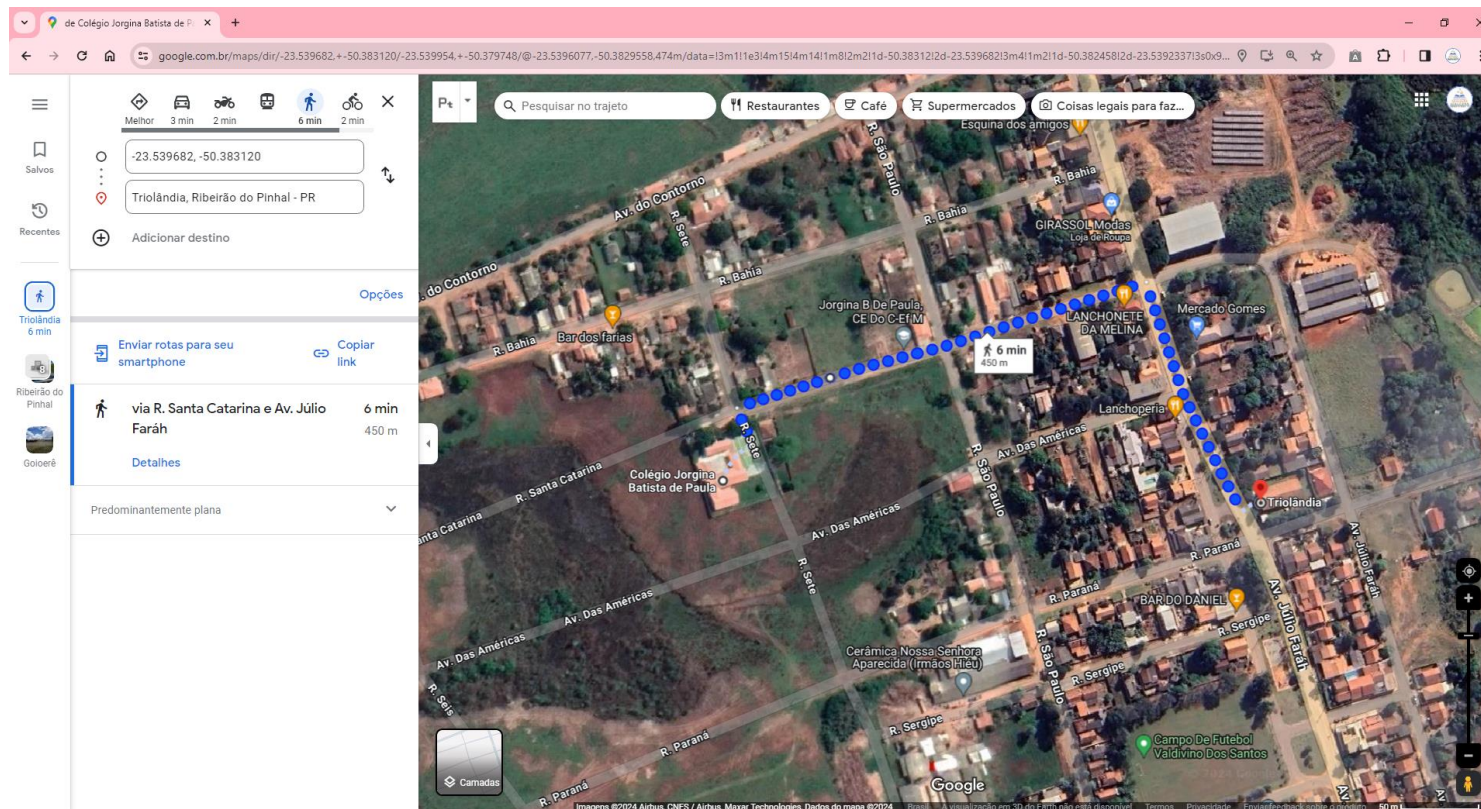
Subtotal de distância da rota: 54,85 km



ÀS 11h50 OS ALUNOS DO PERÍODO MATUTINO EMBARCAM PARA RETORNO PARA CASA

ROTA DESEMBARQUE MATUTINO: saindo da **14ª PARADA - ESCOLA MUNICIPAL DO CAMPO TRIOLÂNDIA**, às 11h50, volta pela Rua Santa Catarina e segue até a Avenida Julio Farah, vira à direita e segue até o contorno que fica em frente ao CMEI Pequeno Príncipe, o motorista deverá fazer o contorno e parar na **15ª PARADA - CMEI PEQUENO PRÍNCIPE**, com previsão de chegada às 11h52. Nestes pontos, embarcam 05 alunos da Escola Municipal do Campo Triolândia e 01 aluno do CMEI Pequeno Príncipe, para retornarem para suas casas.

14ª PARADA ESCOLA MUNICIPAL DO CAMPO TRIOLÂNDIA → 15ª PARADA CMEI PEQUENO PRÍNCIPE - 450 METROS

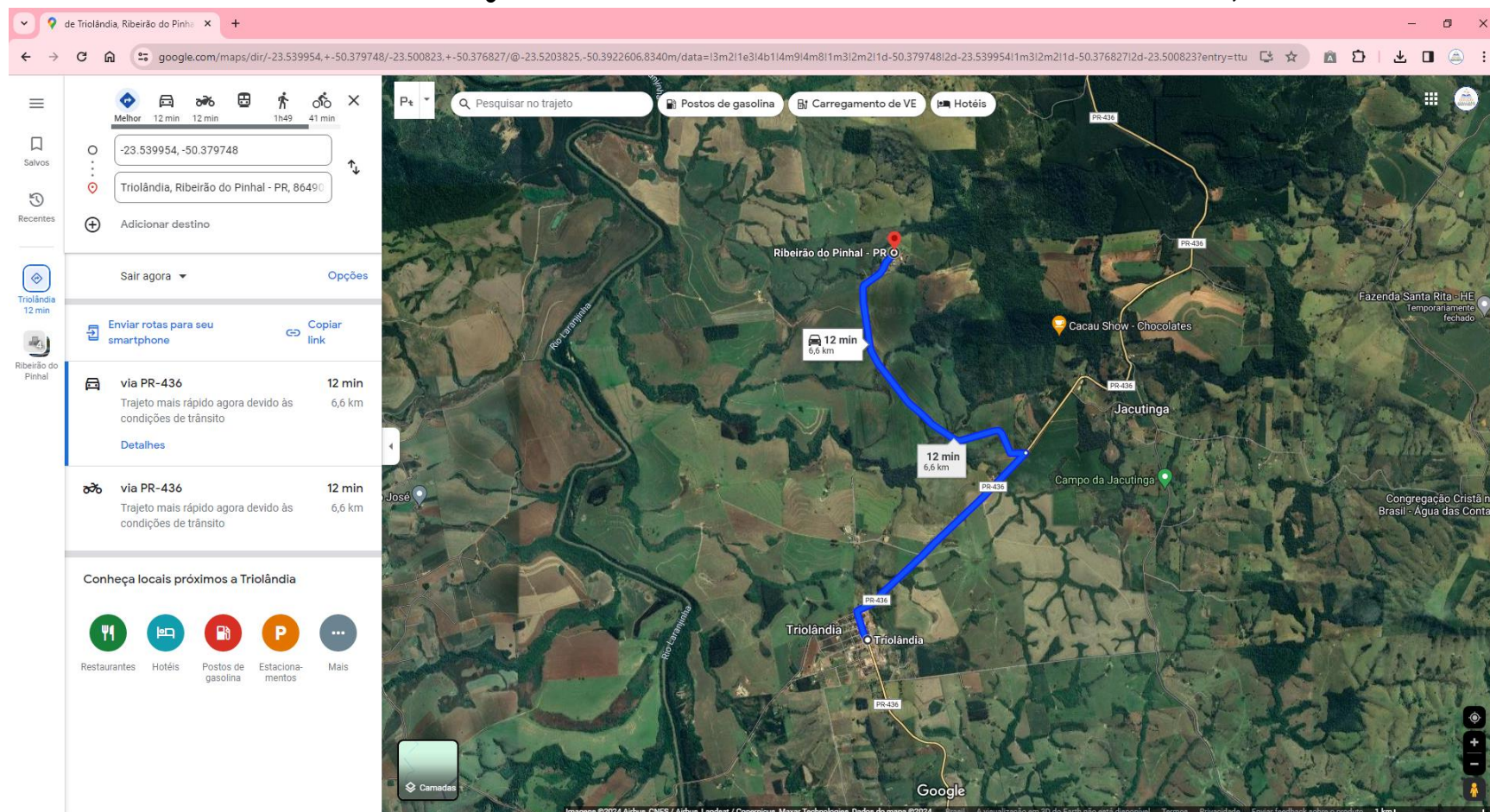


Subtotal de distância da rota: 55,3 km



ROTA DESEMBARQUE MATUTINO: saindo da **15ª PARADA – CMEI PEQUENO PRÍNCIPE**, às 11h52 e segue pela Avenida Julio Farah sentido à **16ª PARADA – FAZENDA BOM RETIRO**, com previsão de chegada às 12h00. Neste ponto desembarcam 02 alunos, sendo 01 da Escola Municipal do Campo Triolândia e 01 do CMEI Pequeno Príncipe.

15ª PARADA CMEI PEQUENO PRÍNCIPE → 16ª PARADA FAZENDA BOM RETIRO - 6,6 KM

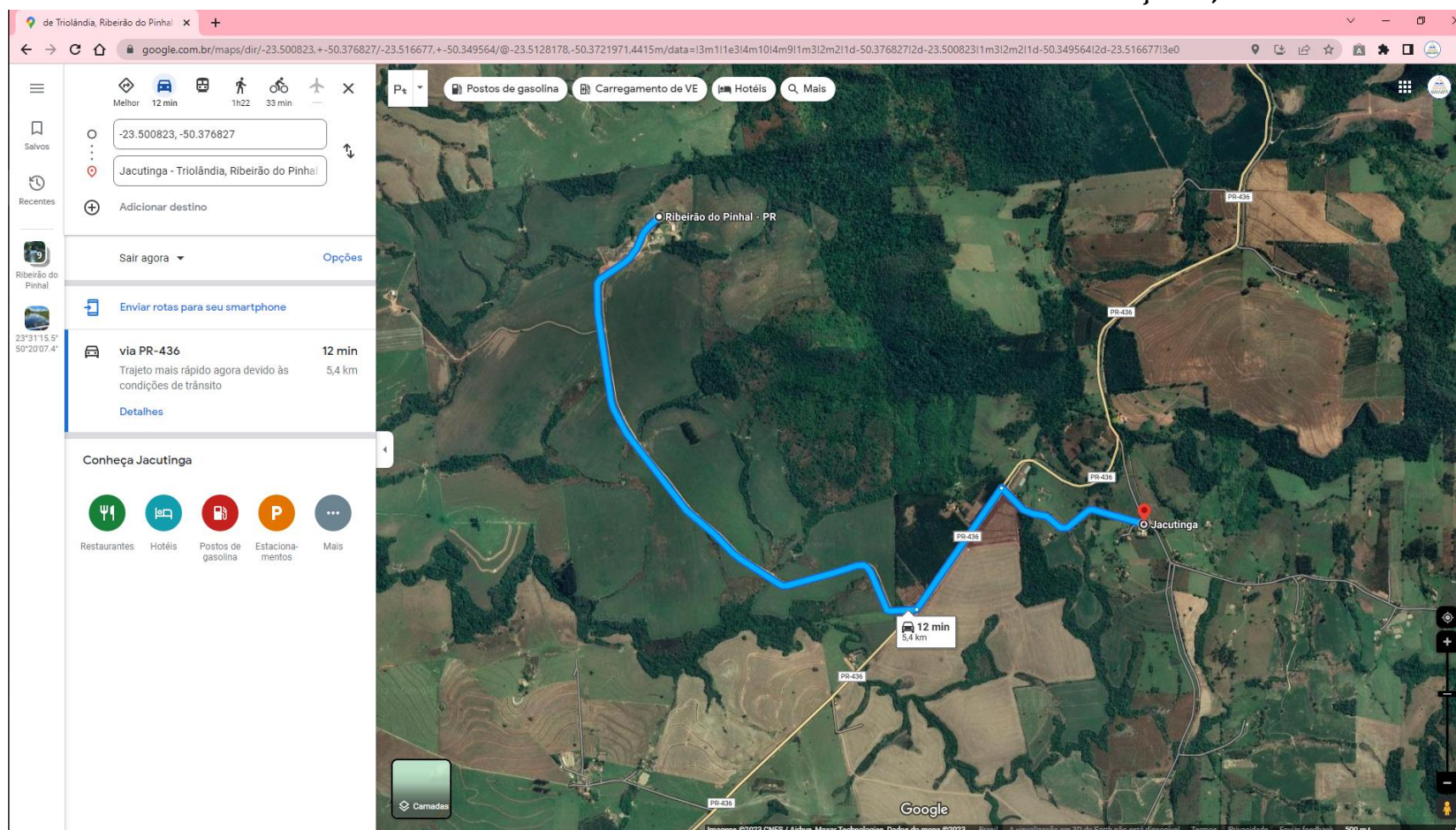


Subtotal de distância da rota: 61,9 km



ROTA DESEMBARQUE MATUTINO: saindo da **16ª PARADA - FAZENDA BOM RETIRO**, às 12h00, chegando na estrada mestra vira à esquerda e na sequência vira à direita, em sentido à **17ª PARADA - SÍTIO BOA ESPERANÇA**, com previsão de chegada às 12h10. Neste ponto desembarcam 02 alunos da Escola Municipal do Campo Triolândia.

16ª PARADA FAZENDA BOM RETIRO → 17ª PARADA SÍTIO BOA ESPERANÇA - 5,4 KM

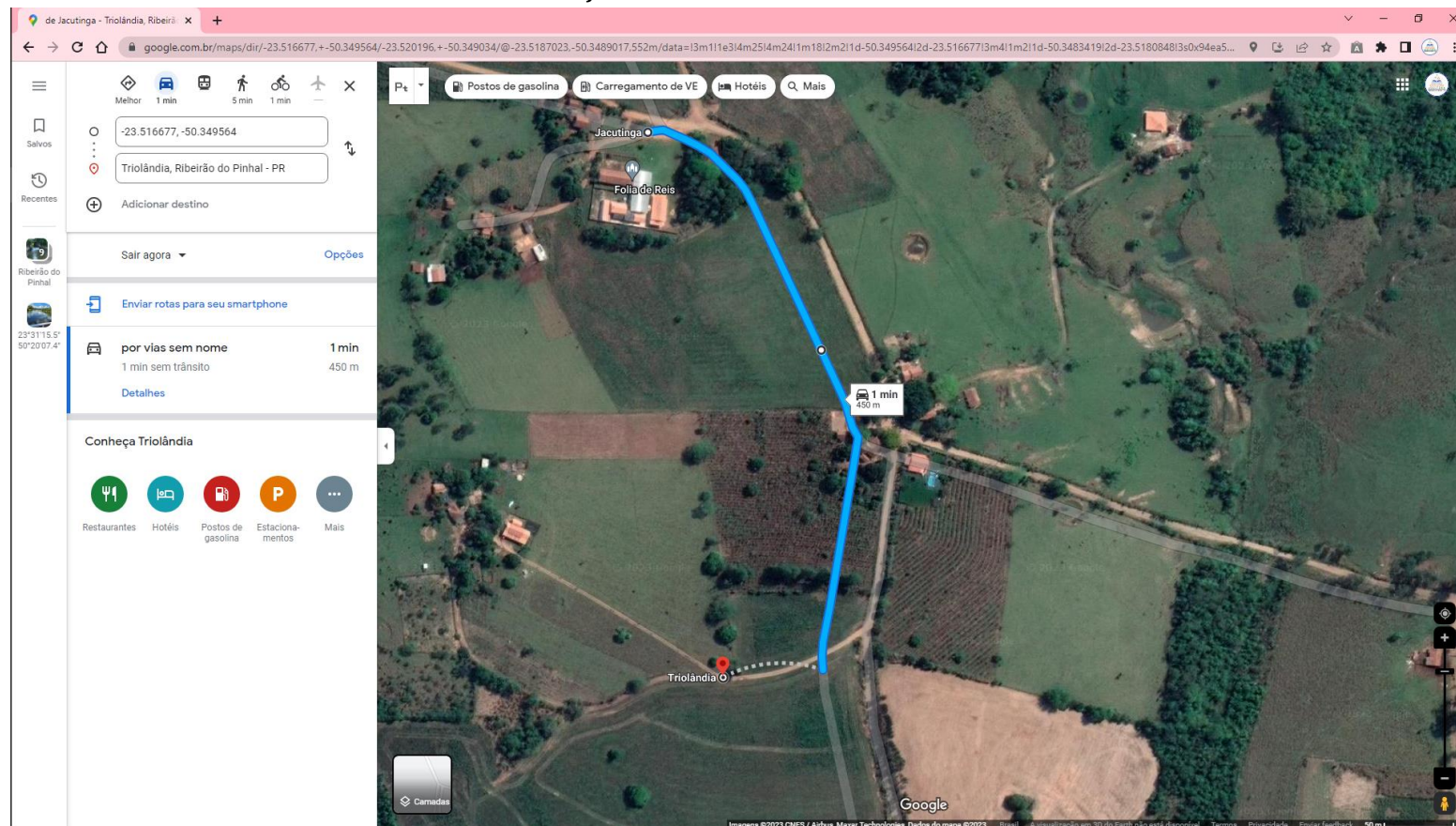


Subtotal de distância da rota: 67,3 km



ROTA DESEMBARQUE MATUTINO/EMBARQUE VESPERTINO: saindo da **17ª PARADA - SÍTIO BOA ESPERANÇA**, às 12h10, segue estrada em sentido à **18ª PARADA - SÍTIO SANTO ANTÔNIO**, com previsão de chegada às 12h12. No Sítio Santo Antonio desembarca 01 aluno do Período Matutino e Embarca 01 aluno do Período Vespertino. Neste ponto desembarca 01 aluno da Escola Municipal do Campo Triolândia e embarca 01 aluno do Colégio Estadual do Campo Jorgina Batista de Paula.

17ª PARADA SÍTIO BOA ESPERANÇA → 18ª PARADA SÍTIO SANTO ANTÔNIO - 450 METROS

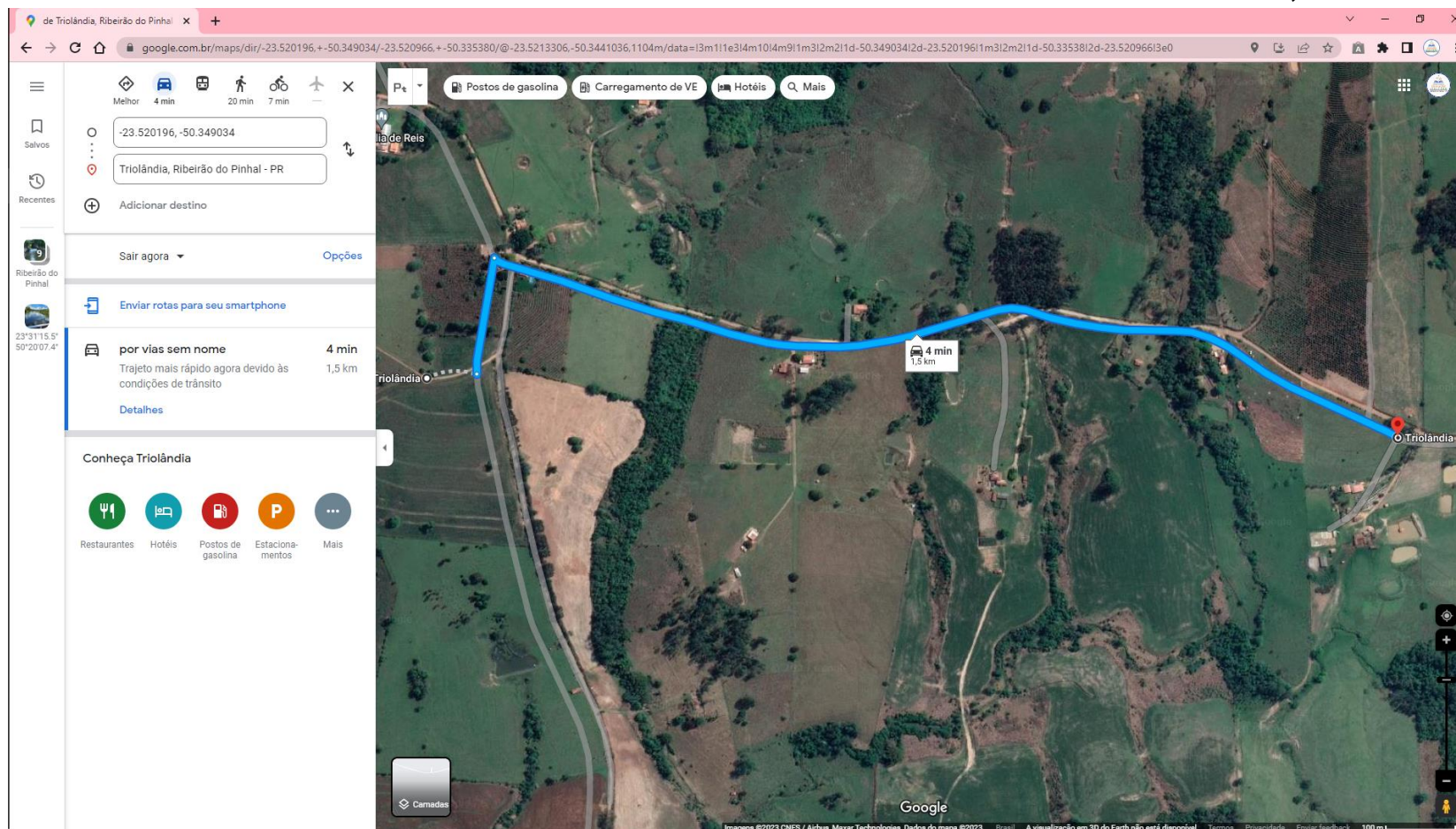


Subtotal de distância da rota: 67,75 km



ROTA DESEMBARQUE MATUTINO: retornando da **18ª PARADA - SÍTIO SANTO ANTÔNIO**, às 12h12, vira à primeira à direita em sentido à **19ª PARADA - SÍTIO NOSSA SENHORA APARECIDA**, com previsão de chegada às 12h16. Neste ponto desembarca 01 aluno da Escola Municipal do Campo Triolândia.

18ª PARADA SÍTIO SANTO ANTÔNIO → 19ª PARADA SÍTIO NOSSA SENHORA APARECIDA - 1,5 KM

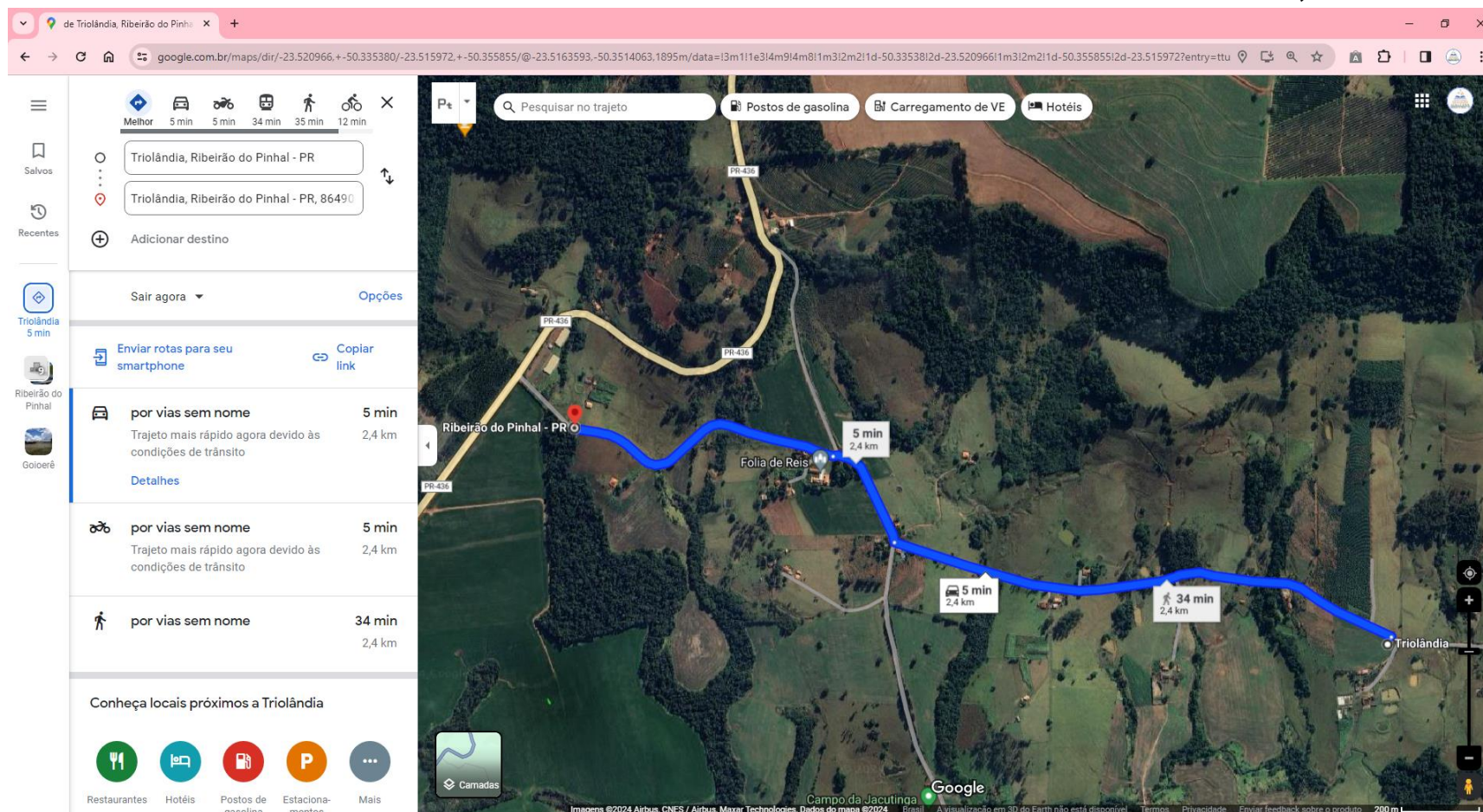


Subtotal de distância da rota: 69,25 km



ROTA EMBARQUE VESPERTINO: retornando da **19ª PARADA - SÍTIO NOSSA SENHORA APARECIDA**, às 12h16, pela estrada mestra, em sentido à **20ª PARADA – SÍTIO SANTO EXPEDITO**, com previsão de chegada às 12h20. Neste ponto embarca 01 aluno do Colégio Estadual do Campo Jorgina Batista de Paula.

19ª PARADA SÍTIO NOSSA SENHORA APARECIDA → 20ª PARADA SÍTIO SANTO EXPEDITO – 2,4 KM

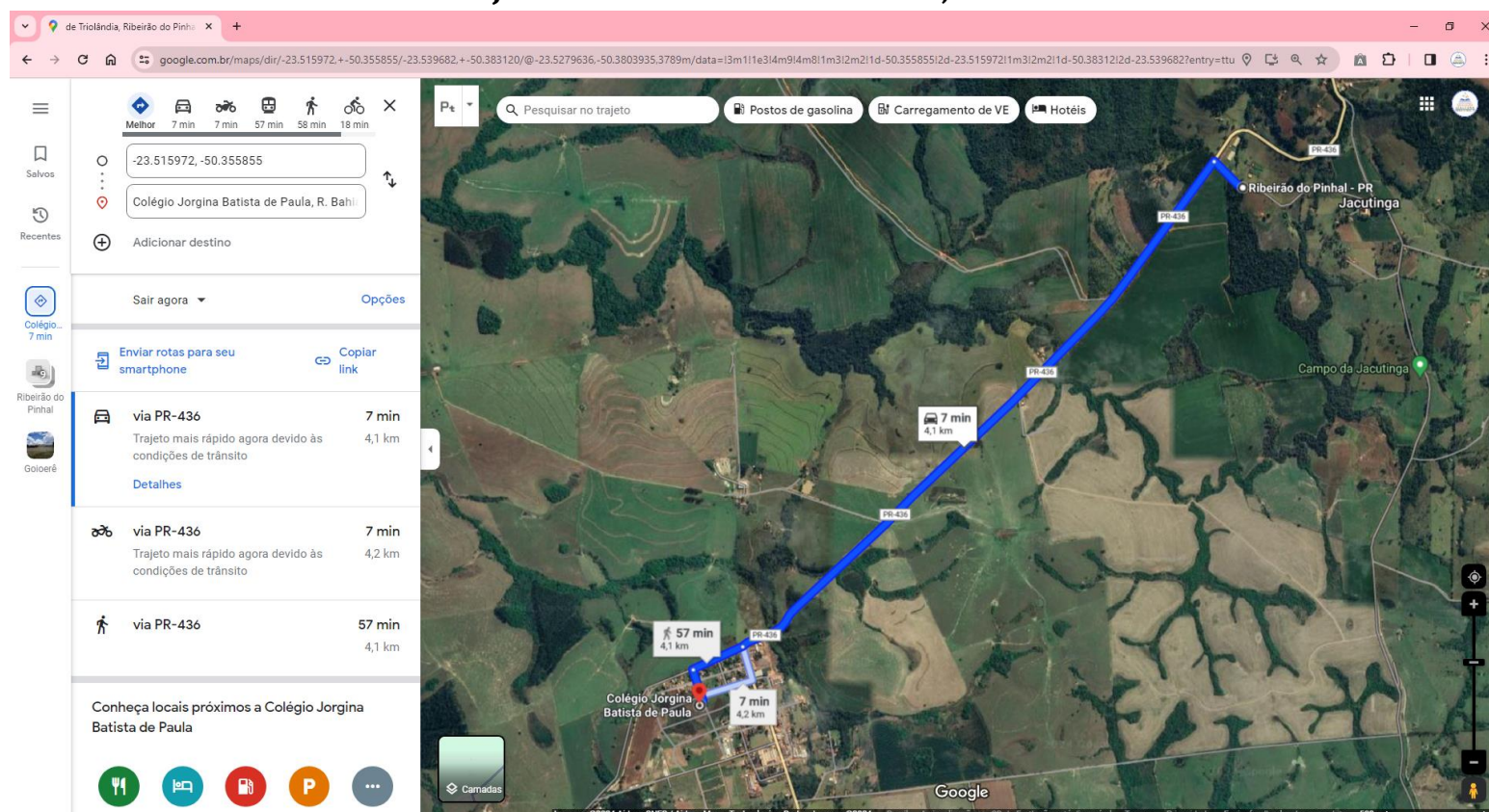


Subtotal de distância da rota: 71,65 km



ROTA DESEMBARQUE MATUTINO/EMBARQUE VESPERTINO: retornando da **20ª PARADA - SÍTIO SANTO EXPEDITO**, às 12h20, pela estrada mestra, em sentido à **21ª PARADA – ESCOLA MUNICIPAL DO CAMPO TRIOLÂNDIA / COLÉGIO ESTADUAL JORGINA BATISTA DE PAULA**, com previsão de chegada às 12h25. Neste ponto desembarcam 02 alunos do Colégio Estadual do Campo Jorgina Batista de Paula e embarcam 02 alunas do período matutino para retorno para casa.

20ª PARADA SÍTIO SANTO EXPEDITO → 21ª PARADA ESCOLA MUNICIPAL DO CAMPO TRIOLÂNDIA/COLÉGIO ESTADUAL DO CAMPO JORGINA BATISTA DE PAULA - 4,1 KM

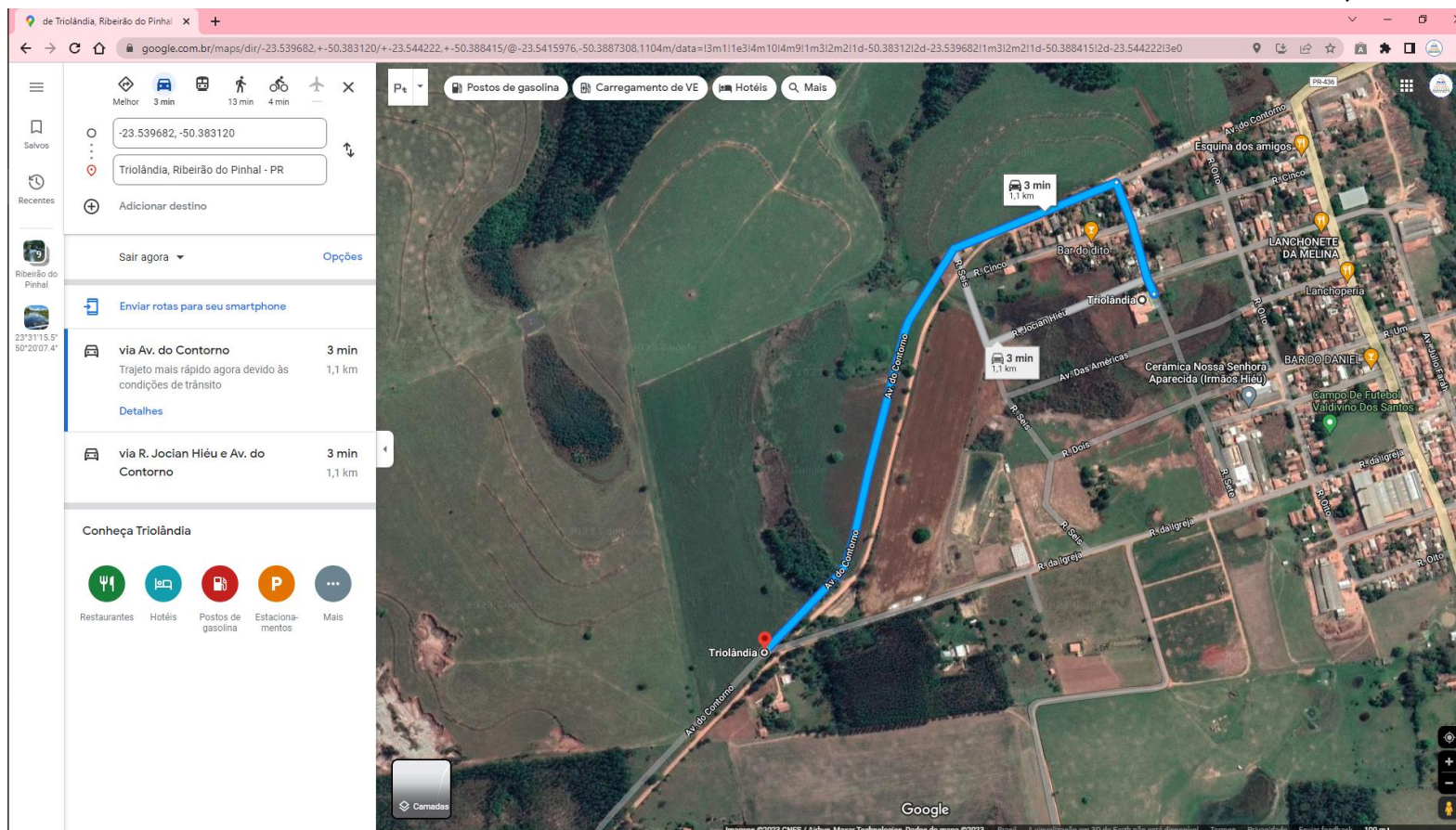


Subtotal de distância da rota: 75,75 km



ROTA DESEMBARQUE MATUTINO/EMBARQUE VESPERTINO: saindo da **21ª PARADA – ESCOLA MUNICIPAL DO CAMPO TRIOLÂNDIA / COLÉGIO ESTADUAL DO CAMPO JORGINA BATISTA DE PAULA**, às 12h25, pela Rua Sete, chegando na Avenida do Contorno vira à esquerda em sentido à **22ª PARADA - CHÁCARA SOUZA**, com previsão de chegada às 12h28. Neste ponto desembarca 01 aluno da Escola Municipal do Campo Triolândia e embarca 01 aluno do Colégio Estadual do Campo Jorgina Batista de Paula.

21ª PARADA ESCOLA MUNICIPAL DO CAMPO TRIOLÂNDIA → 22ª PARADA CHÁCARA SOUZA – 1,1 KM

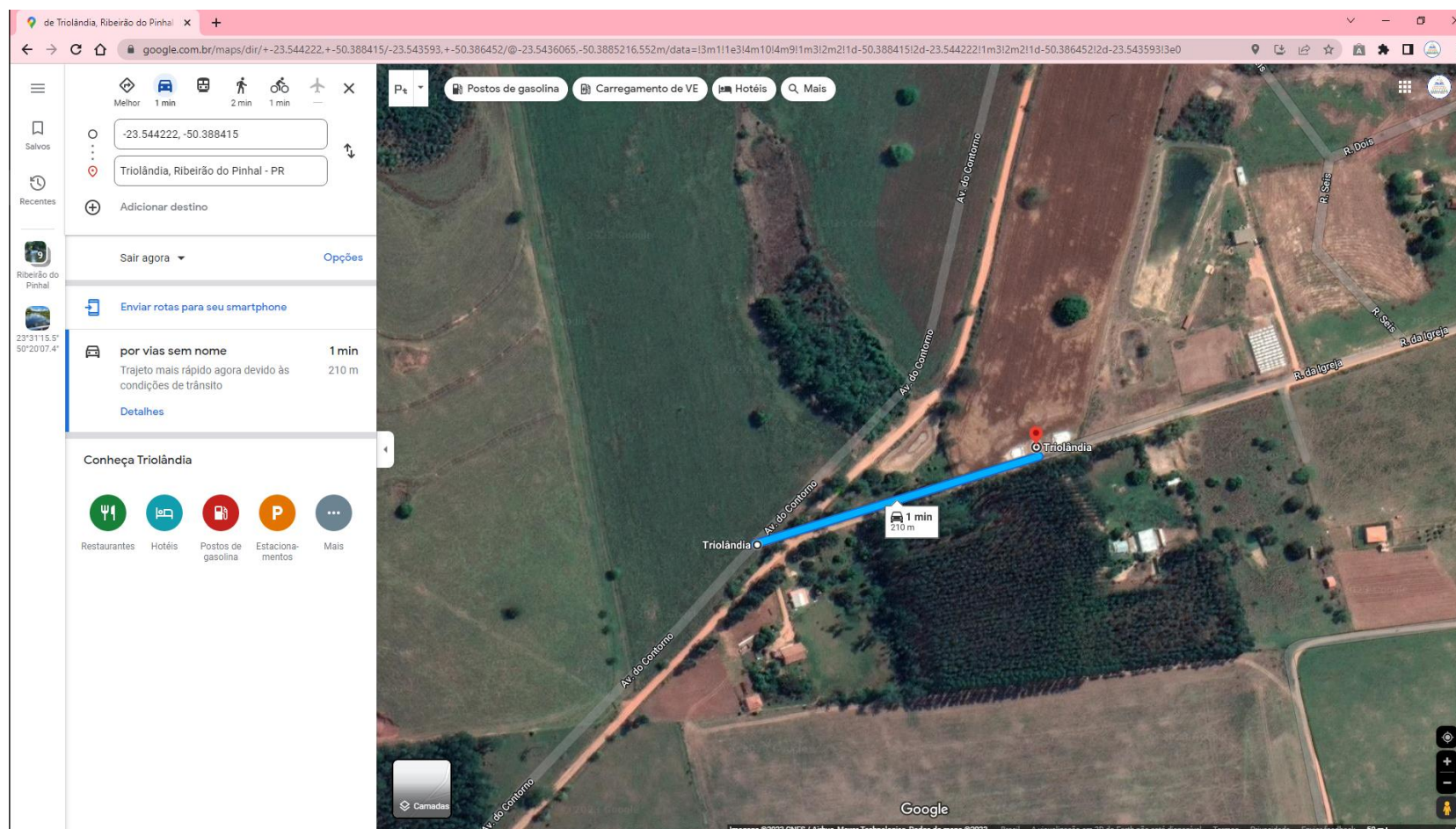


Subtotal de distância da rota: 76,85 km



ROTA EMBARQUE VESPERTINO: saindo da **22ª PARADA - CHÁCARA SOUZA**, às 12h28, retorna levemente à direita em sentido à **23ª PARADA - CHÁCARA IEL**, com previsão de chegada às 12h29. Neste ponto embarca 01 aluno do Colégio Estadual do Campo Jorgina Batista de Paula.

22ª PARADA CHÁCARA SOUZA → 23ª PARADA CHÁCARA IEL – 210 METROS

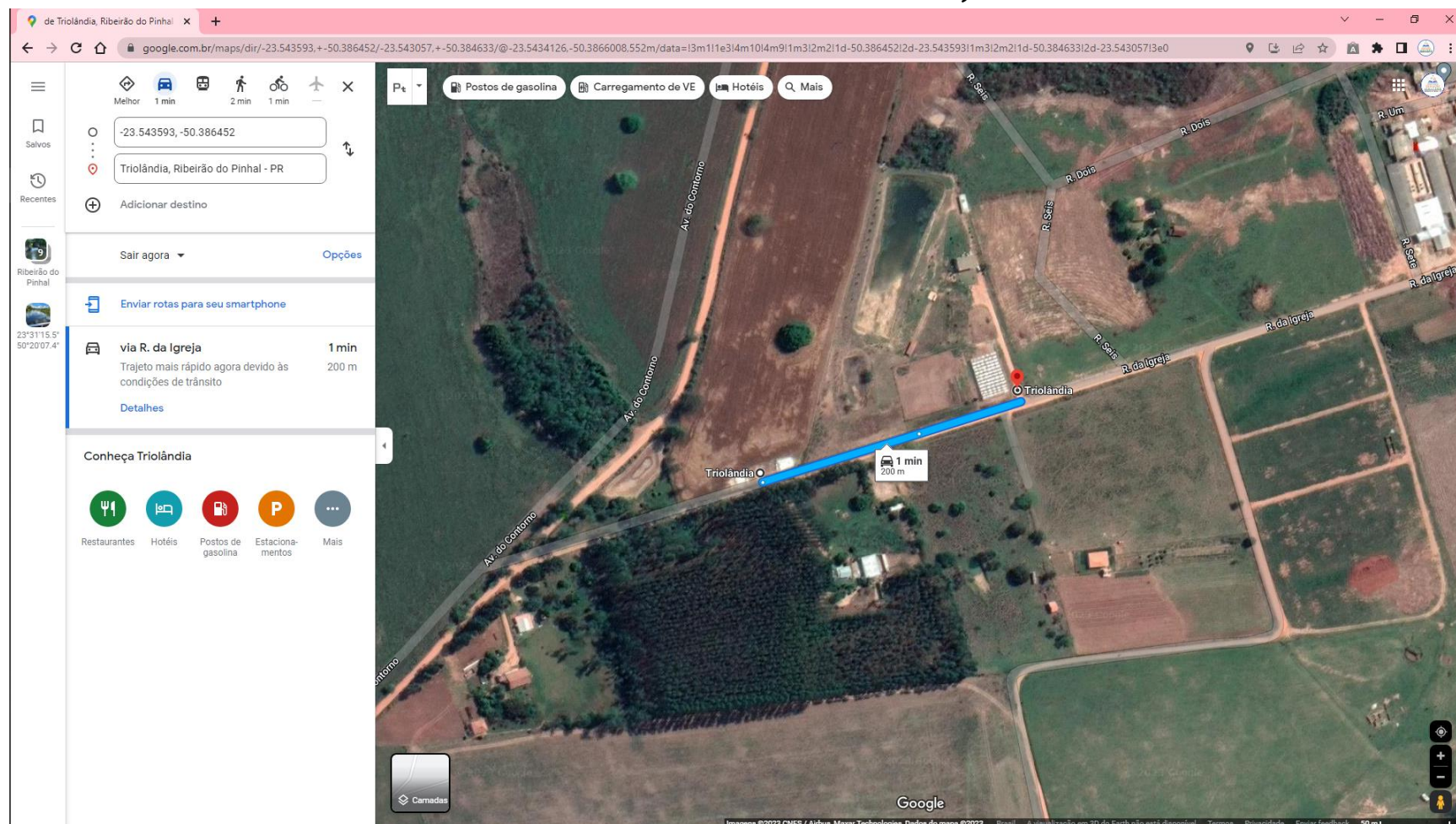


Subtotal de distância da rota: 77,06 km



ROTA DESEMBARQUE MATUTINO: saindo da **23ª PARADA - CHÁCARA IEL**, às 12h29, em sentido à **24ª PARADA - CHÁCARA SÃO JORGE**, com previsão de chegada às 12h30. Neste ponto desembarca 01 aluno da Escola Municipal do Campo Triolândia.

23ª PARADA CHÁCARA IEL → 24ª PARADA CHÁCARA SÃO JORGE – 200 METROS

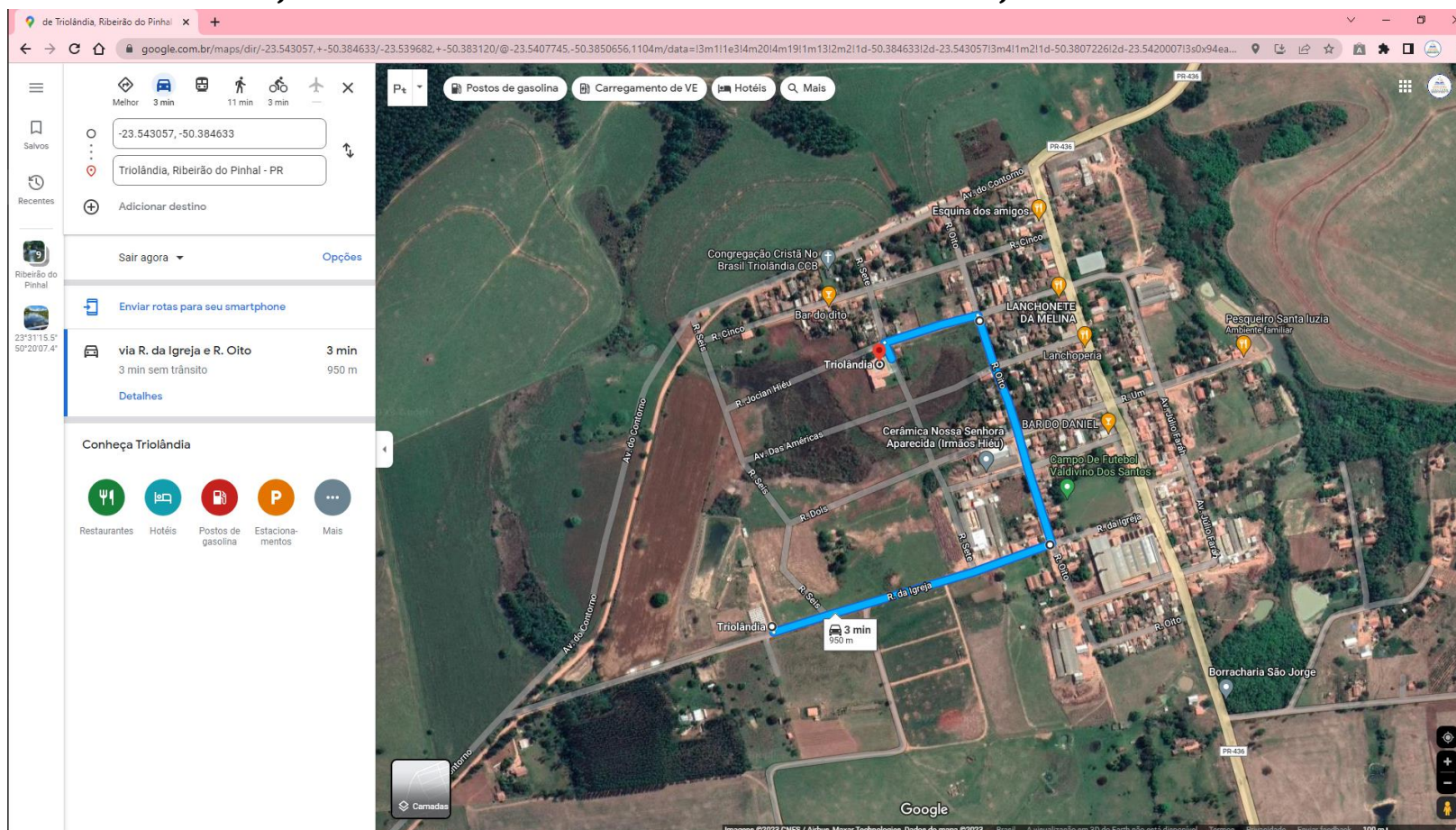


Subtotal de distância da rota: 77,26 km



ROTA EMBARQUE VESPERTINO: Saída da **24ª PARADA - CHÁCARA SÃO JORGE**, às 12h30, pela Rua da Igreja, chegando na Rua Oito vira à esquerda até a Rua Santa Catarina, vira à esquerda em sentido à **25ª PARADA COLÉGIO ESTADUAL DO CAMPO JORGINA BATISTA DE PAULA**, com previsão de chegada às 12h33. Neste ponto desembarcam 02 alunos da 23ª e 24ª paradas.

24ª PARADA CHÁCARA SÃO JORGE → 25ª PARADA COLÉGIO ESTADUAL DO CAMPO JORGINA BATISTA DE PAULA - 950 METROS

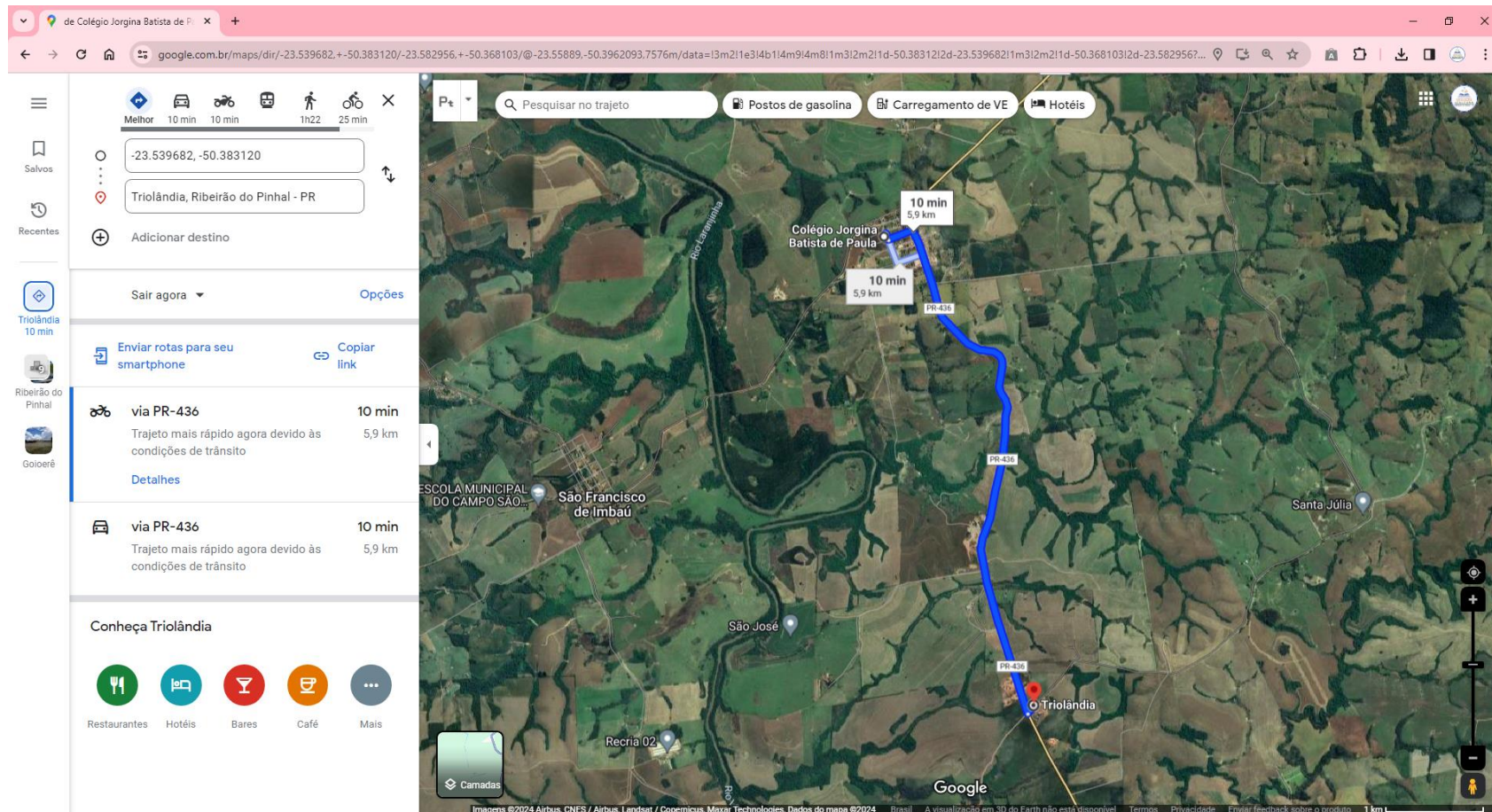


Subtotal de distância da rota: 78,21 km



ROTA DESEMBARQUE MATUTINO: Saída da **25ª PARADA ESCOLA MUNICIPAL DO CAMPO TRIOLÂNDIA**, às 12h33, pela Rua Santa Catarina, chegando na Avenida Júlio Farah, vira à direita, em sentido à **26ª PARADA - FAZENDA PINHEIRINHO**, com previsão de chegada às 12h40. Neste ponto desembarca 01 aluno da Escola Municipal do Campo Triolândia.

25ª PARADA ESCOLA MUNICIPAL DO CAMPO TRIOLÂNDIA → 26ª PARADA FAZENDA PINHEIRINHO – 5,9 KM

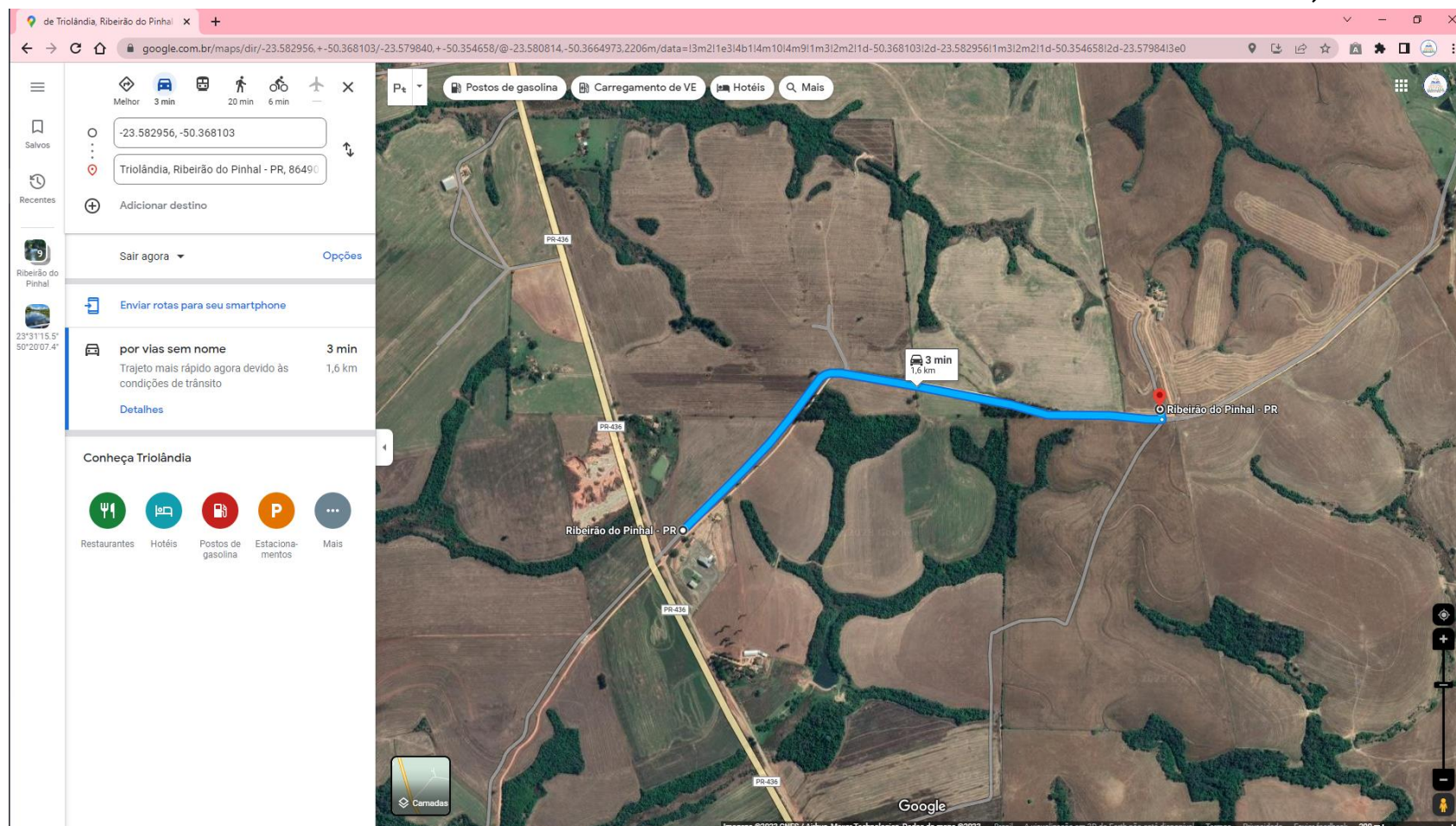


Subtotal de distância da rota: 84,11 km



ROTA DESEMBARQUE MATUTINO: saindo da **26ª PARADA - FAZENDA PINHEIRINHO**, às 12h40, retorna até à **27ª PARADA - FAZENDA NOSSA SENHORA APARECIDA**, com previsão de chegada às 12h42. Neste ponto desembarca 01 da Escola Municipal do Campo Triolândia.

26ª PARADA FAZENDA PINHEIRINHO → 27ª PARADA FAZENDA NOSSA SENHORA APARECIDA – 1,6 KM

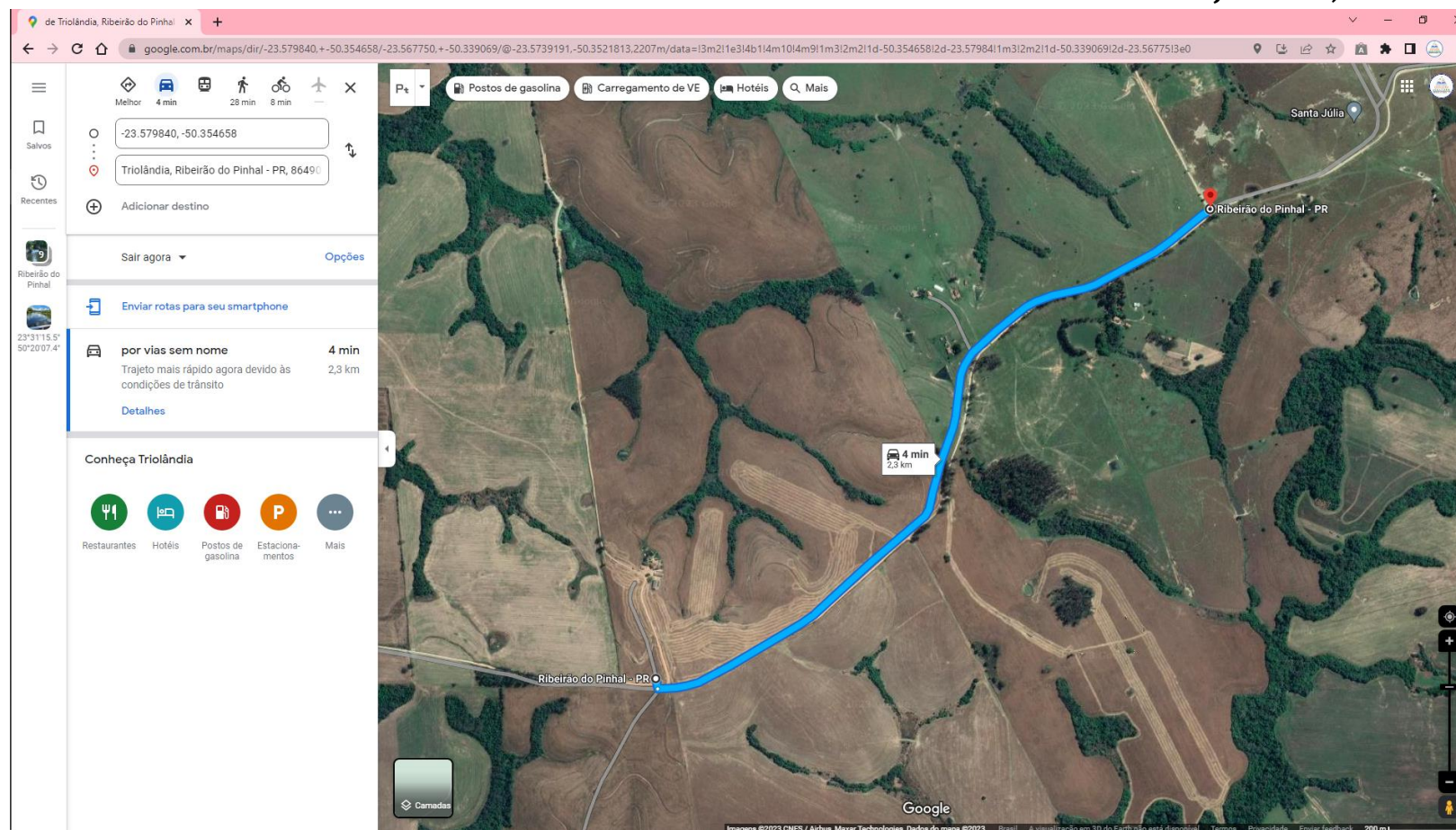


Subtotal de distância da rota: 85,71 km



ROTA DESEMBARQUE MATUTINO: saindo da **27ª PARADA - FAZENDA NOSSA SENHORA APARECIDA**, às 12h42, pela mesma estrada de retorno segue em sentido à **28ª PARADA - FAZENDA SANTA JULIA**, com previsão de chegada às 12h45. Neste ponto desembarcam 02 alunos da Escola Municipal do Campo Triolândia.

27ª PARADA FAZENDA NOSSA SENHORA APARECIDA → 28ª PARADA FAZENDA SANTA JULIA - 2,3 KM

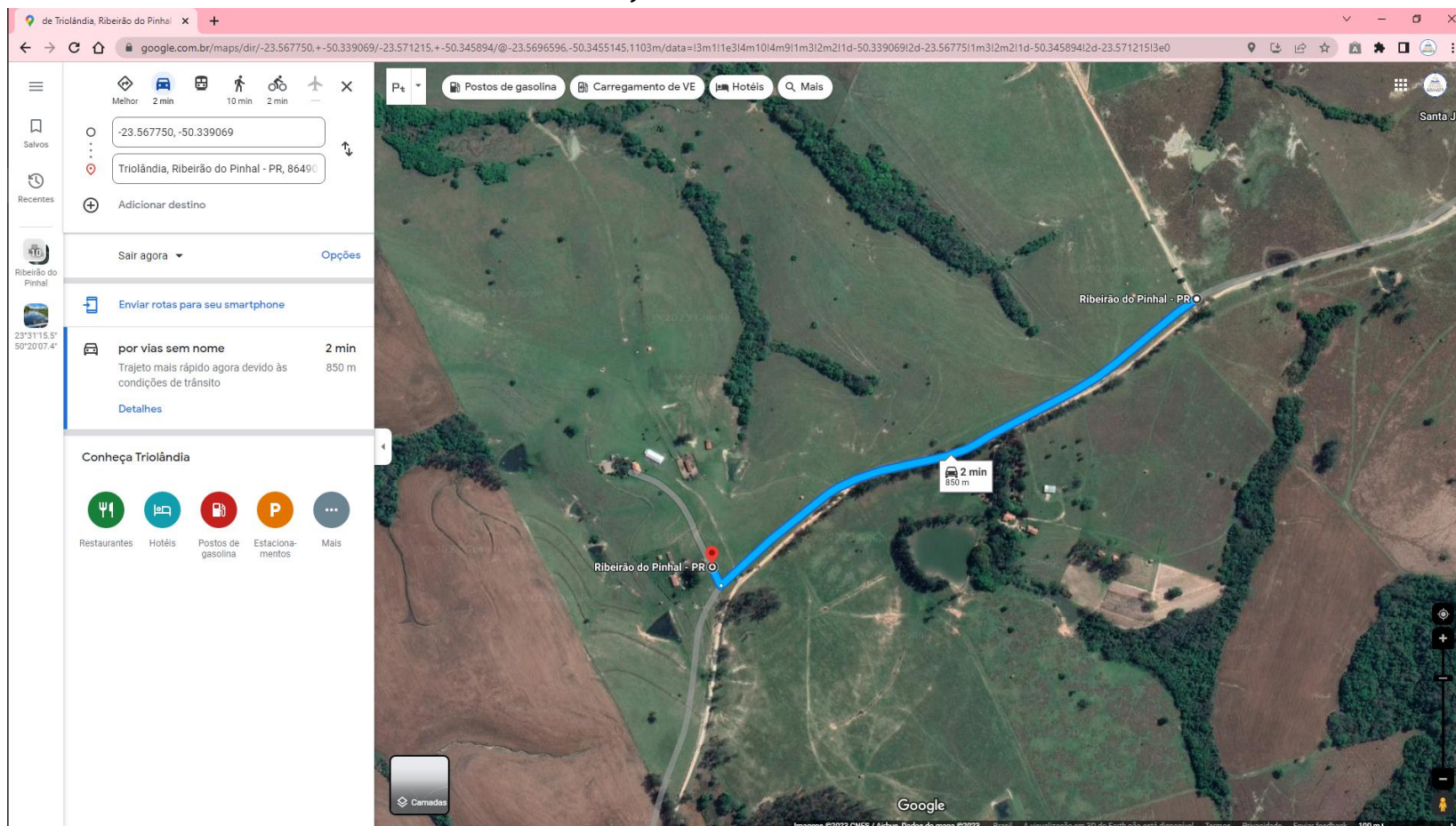


Subtotal de distância da rota: 88,01 km



ROTA EMBARQUE VESPERTINO: saindo da **28ª PARADA - FAZENDA SANTA JULIA**, às 12h45, segue retorno em sentido à **29ª PARADA - FAZENDA SÃO LUIZ**, com previsão de chegada às 12h47. Neste ponto embarca 01 aluno do Colégio Estadual do Campo Jorgina Batista de Paula.

28ª PARADA FAZENDA SANTA JULIA → 29ª FAZENDA SÃO LUIZ – 850 METROS



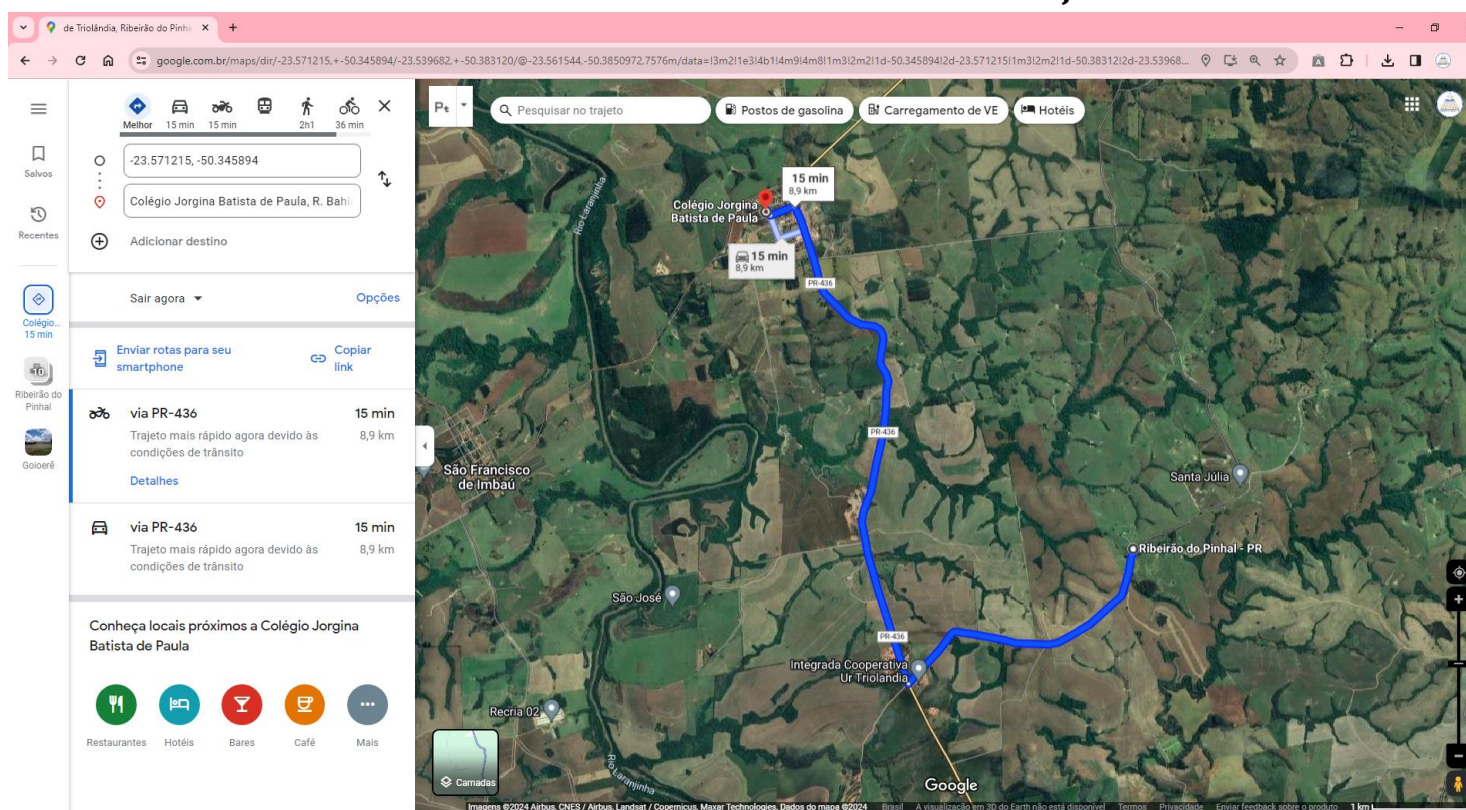
Subtotal de distância da rota: 88,86 km



ROTA EMBARQUE VESPERTINO: Saída da **29ª PARADA - FAZENDA SÃO LUIZ**, às 12h47, retornando em sentido à **30ª PARADA – COLÉGIO ESTADUAL DO CAMPO JORGINA BATISTA DE PAULA**, com previsão de chegada às 13h00. Neste ponto desembarca 01 aluno que mora na 29ª parada.

No Período Vespertino a Escola Municipal do Campo Triolândia passa a ter a denominação Colégio Estadual do Campo Jorgina Batista de Paula. O prédio funciona em dualidade administrativa com a Rede Estadual de Educação.

29ª PARADA FAZENDA SÃO LUIZ → 30ª PARADA COLÉGIO ESTADUAL DO CAMPO JORGINA BATISTA DE PAULA – 8,9 KM



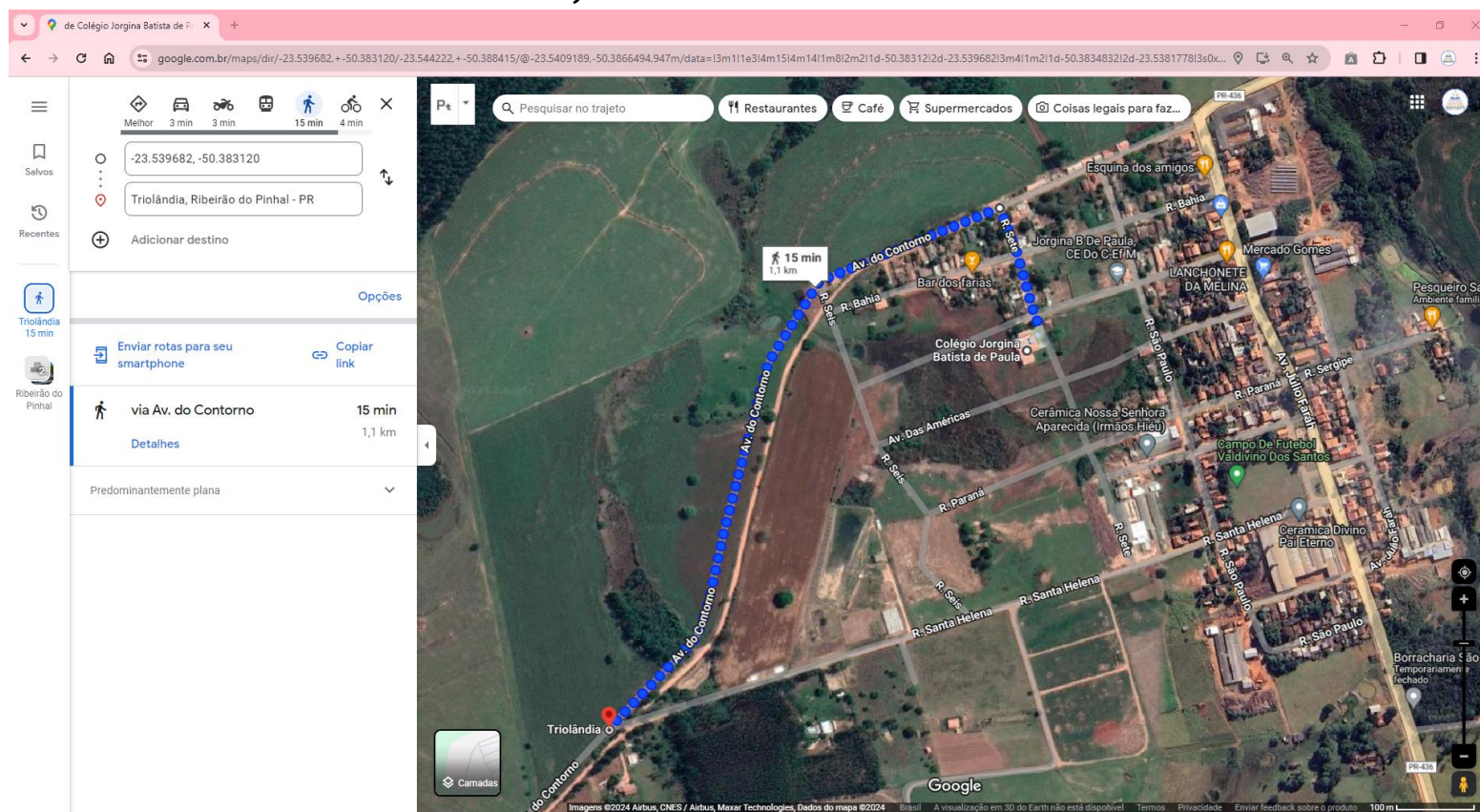
Subtotal de distância da rota: 97,76 km



ÀS 17H00 COMEÇA O RETORNO DOS ALUNOS DO PERÍODO VESPERTINO

ROTA DESEMBARQUE VESPERTINO: Saída da **30ª PARADA - COLÉGIO ESTADUAL DO CAMPO JORGINA BATISTA DE PAULA**, às 17h00, pela Rua Sete, chegando na Avenida do Contorno, vira à esquerda, em sentido à **31ª PARADA - CHÁCARA SOUZA**, previsão de chegada às 17h05. Neste ponto embarcam 01 aluno que estuda no Colégio Estadual do Campo Jorgina Batista de Paula.

30ª PARADA COLÉGIO ESTADUAL DO CAMPO JORGINA BATISTA DE PAULA → 31ª PARADA CHÁCARA SOUZA - 1,1 KM

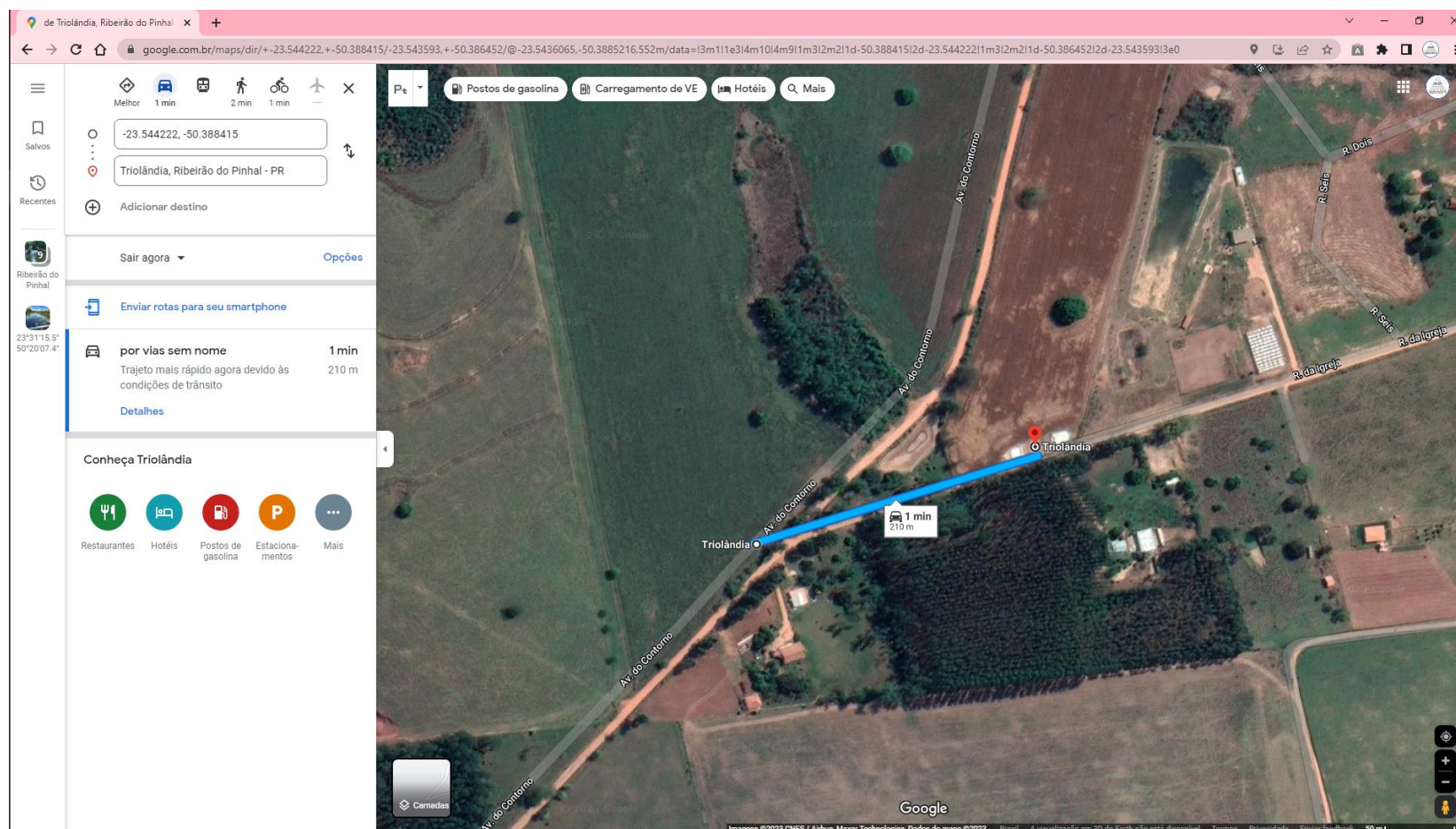


Subtotal de distância da rota: 98,86 km



ROTA DESEMBARQUE VESPERTINO: saindo da **31ª PARADA - CHÁCARA SOUZA**, às 17h05, retorna levemente à direita em sentido à **32ª PARADA - CHÁCARA IEL**, com previsão de chegada às 17h06. Neste ponto embarca 01 aluno do Colégio Estadual do Campo Jorgina Batista de Paula.

31ª PARADA CHÁCARA SOUZA → 32ª PARADA CHÁCARA IEL – 210 METROS

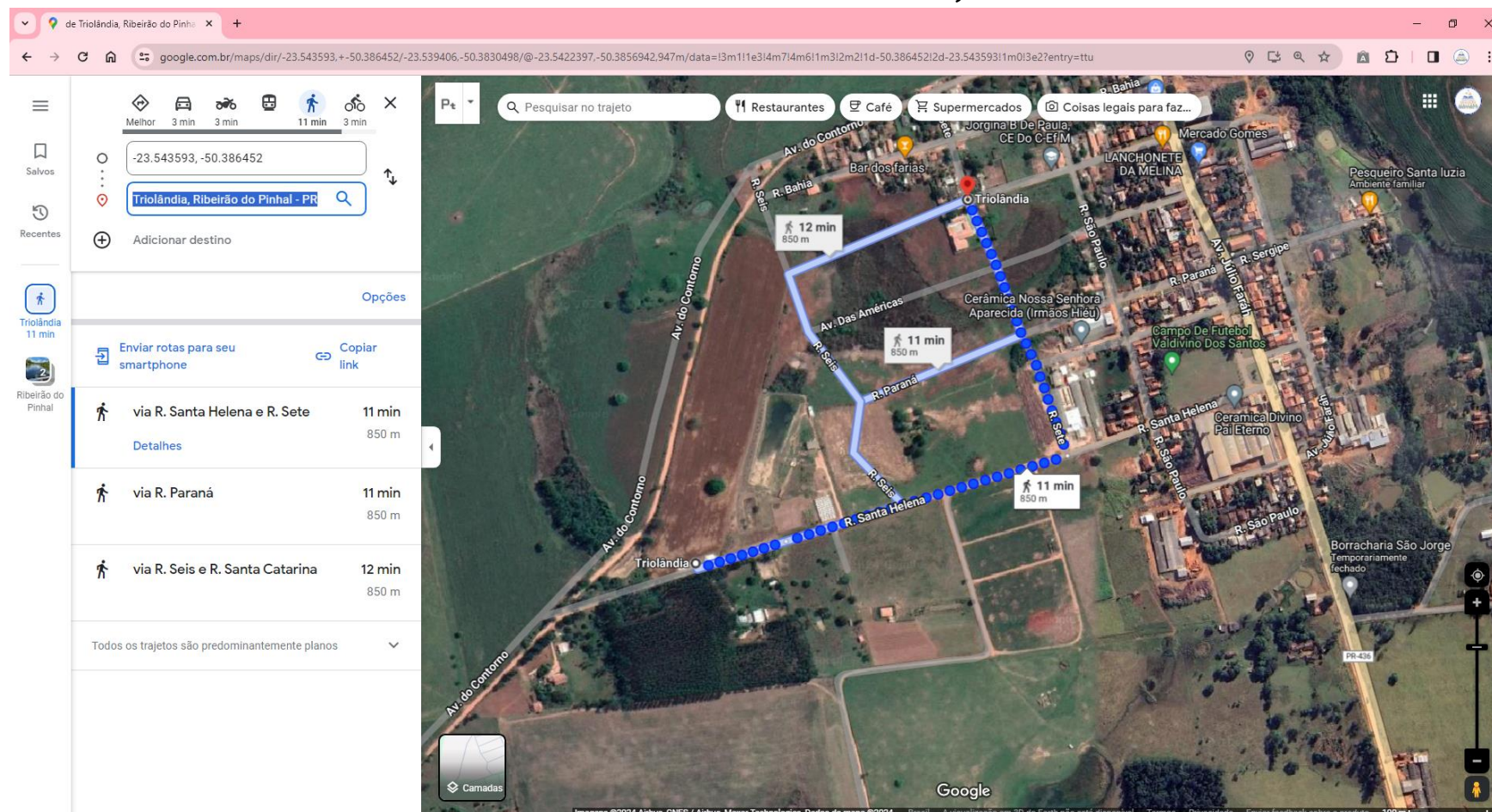


Subtotal de distância da rota: 99,07 km



ROTA DESEMBARQUE VESPERTINO: saindo da **32ª PARADA - CHÁCARA IEL**, às 17h06, pela Rua Santa Helena, segue em direção até a chegar na Rua Sete, vira à esquerda e segue em direção até Rua Santa Catarina, vira à esquerda até chegar na **33ª PARADA - COLÉGIO ESTADUAL DO CAMPO JORGINA BATISTA DE PAULA**, com previsão de chegada às 17h10. Neste ponto embarca 01 aluno para retorno.

31ª PARADA CHÁCARA IEL → 33ª PARADA COLÉGIO ESTADUAL DO CAMPO JORGINA BATISTA DE PAULA - 850 METROS

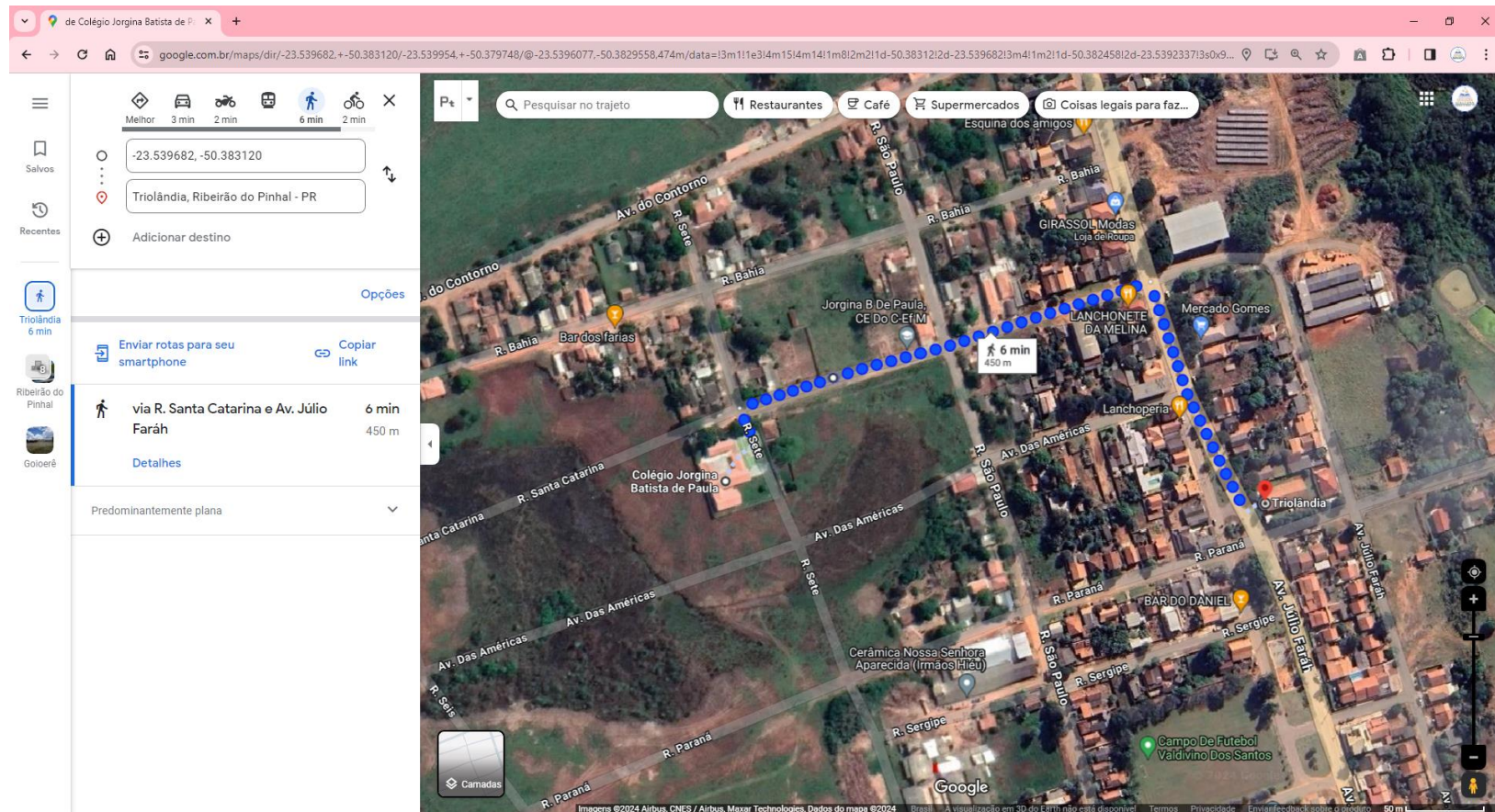


Subtotal de distância da rota: 99,92 km



ROTA DESEMBARQUE VESPERTINO: saindo da **33ª PARADA - COLÉGIO ESTADUAL DO CAMPO JORGINA BATISTA DE PAULA**, às 17h10, volta pela Rua Santa Catarina e segue até a Avenida Julio Farah, vira à direita e segue até o contorno que fica em frente ao **CMEI PEQUENO PRÍNCIPE**, o motorista deverá fazer o contorno e parar na **34ª PARADA - CMEI PEQUENO PRÍNCIPE**, com previsão de chegada às 17h.12. Neste ponto embarca 01 aluno para retorno.

33ª PARADA ESCOLA MUNICIPAL DO CAMPO TRIOLÂNDIA → 34ª PARADA CMEI PEQUENO PRÍNCIPE - 450 METROS

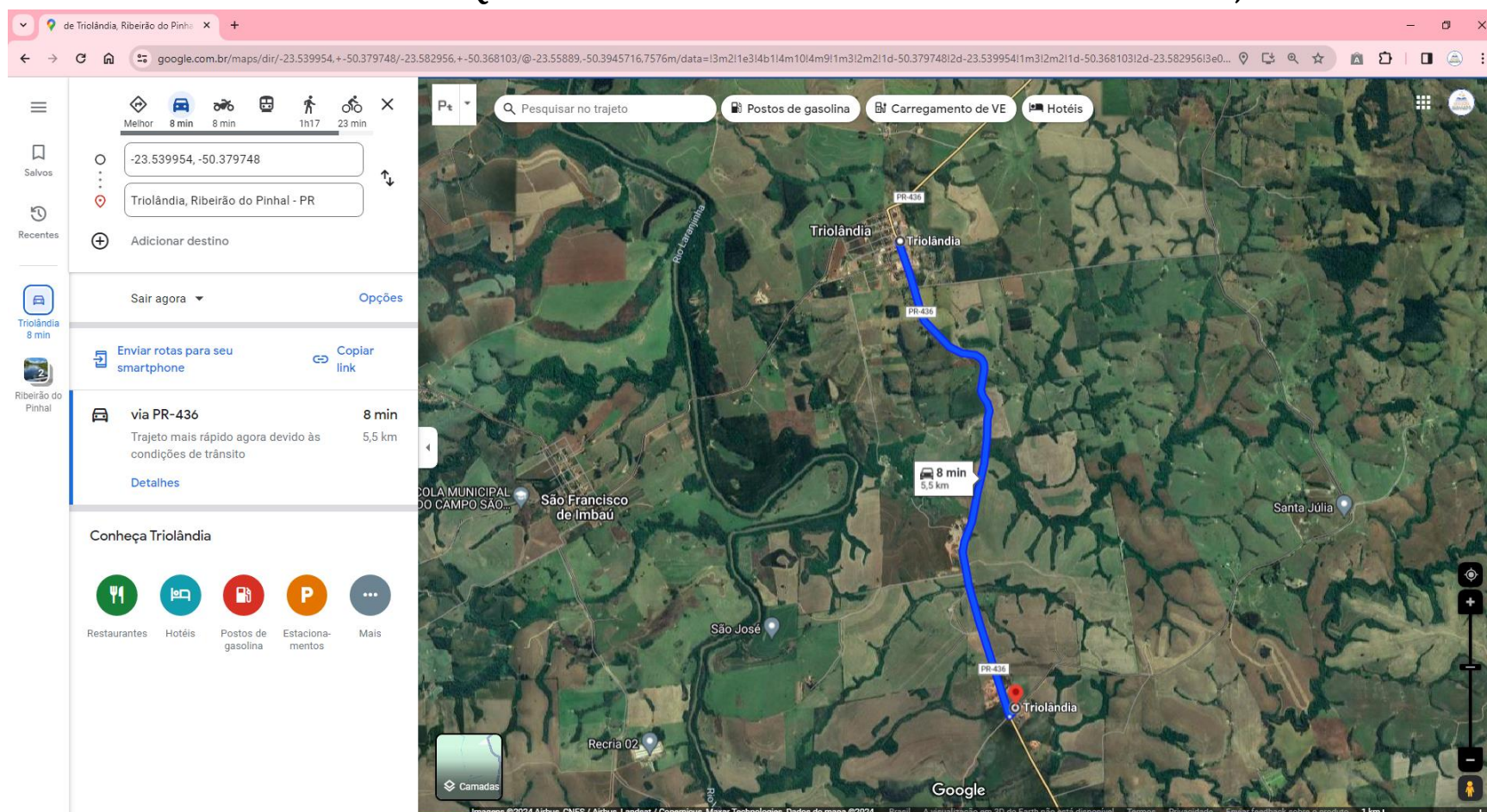


Subtotal de distância da rota: 100,37 km



ROTA DESEMBARQUE VESPERTINO: saindo da **34ª PARADA - CMEI PEQUENO PRÍNCIPE**, às 17h12, segue pela Avenida Julio Farah até o primeiro contorno, vira à esquerda pegando a paralela da Avenida Julio Farah e segue em direção até a **35ª PARADA – FAZENDA PINHEIRINHO**, com previsão de chegada às 17h20. Neste ponto desembarca 01 aluno do CMEI Pequeno Príncipe.

34ª PARADA CMEI PEQUENO PRÍNCIPE → 35ª PARADA FAZENDA PINHEIRINHO - 5,5 KM

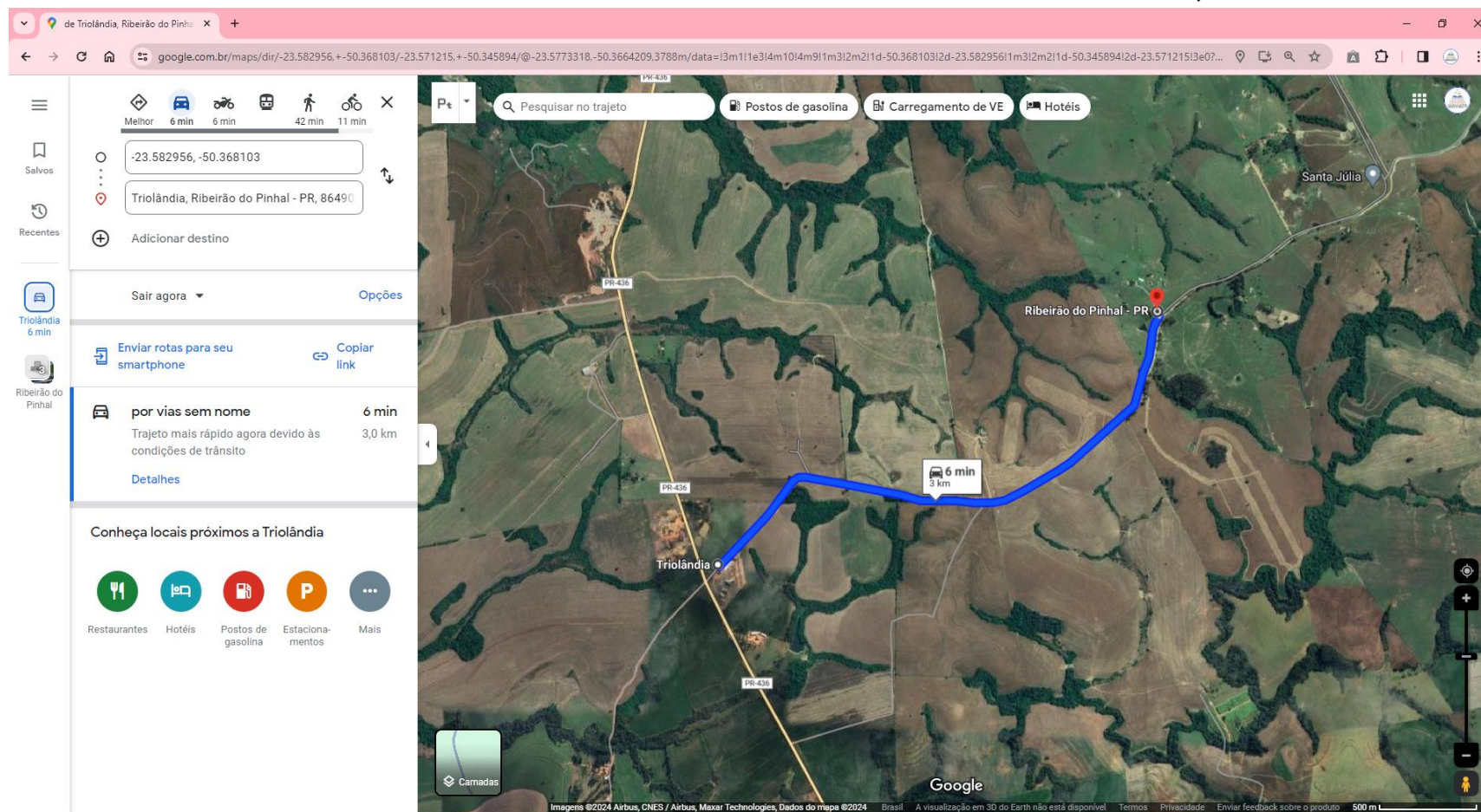


Subtotal de distância da rota: 105,87 km



ROTA DESEMBARQUE VESPERTINO: saindo da **35ª PARADA - FAZENDA PINHEIRINHO**, às 17h20, segue pela mesma estrada em direção à **36ª PARADA - FAZENDA SÃO LUIZ**, com previsão de chegada às 17h25. Neste ponto desembarca 01 aluno do Colégio Estadual do Campo Jorgina Batista de Paula.

35ª PARADA FAZENDA PINHEIRINHO → 36ª PARADA FAZENDA SÃO LUIZ - 3,0 KM

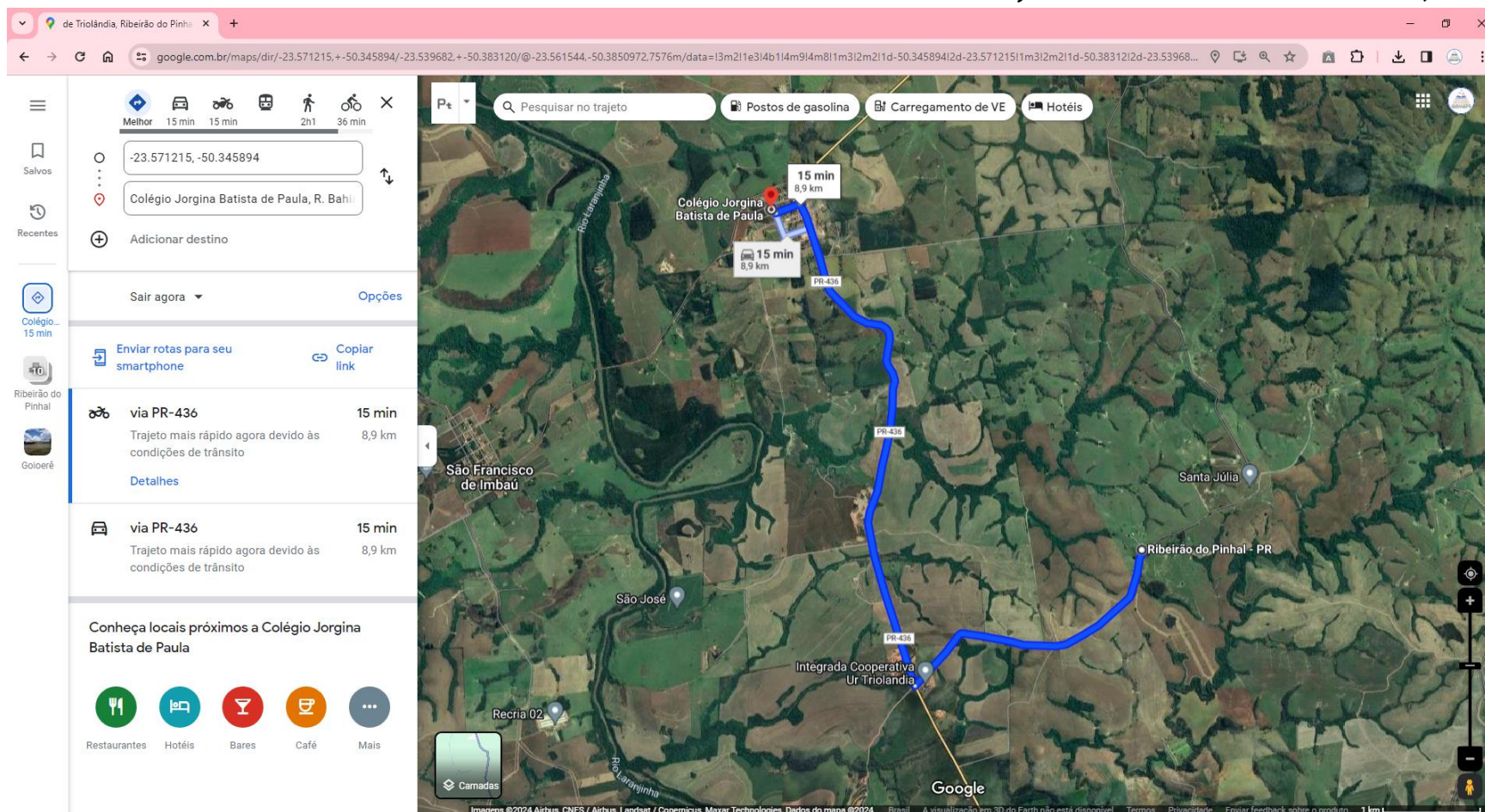


Subtotal de distância da rota: 108,87 km



ROTA DESEMBARQUE VESPERTINO: Saída da **36ª PARADA - FAZENDA SÃO LUIZ**, às 17h25 retornando em sentido à **37ª PARADA - COLÉGIO ESTADUAL DO CAMPO JORGINA BATISTA DE PAULA**, com previsão de chegada às 17h35. Neste ponto embarcam 02 alunos para retorno.

36 PARADA FAZENDA SÃO LUIZ → 37ª PARADA COLÉGIO ESTADUAL DO CAMPO JORGINA BATISTA DE PAULA – 8,9 KM

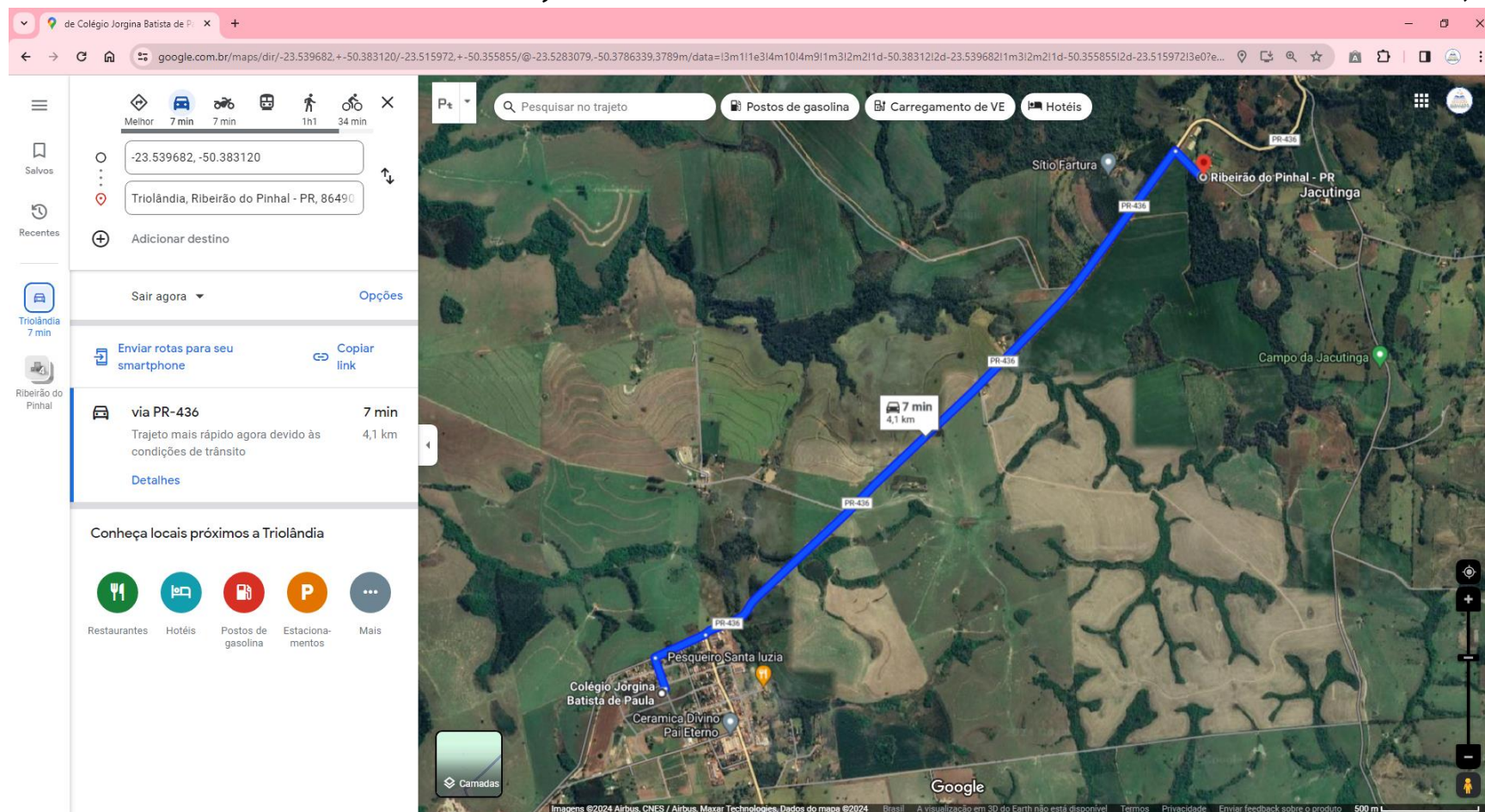


Subtotal de distância da rota: 117,77 km



ROTA DESEMBARQUE VESPERTINO: Saída da **37ª PARADA – COLÉGIO ESTADUAL DO CAMPO JORGINA BATISTA DE PAULA**, às 17h35, segue pela Rua Sete até a Avenida do Contorno, vira à direita e segue a estrada em direção à **38ª PARADA - SÍTIO SANTO EXPEDITO**, com previsão de chegada às 17h42. Neste ponto desembarca 01 aluno do Colégio Estadual do Campo Jorgina Batista de Paula.

37ª PARADA COLÉGIO ESTADUAL DO CAMPO JORGINA BATISTA DE PAULA → 38ª PARADA - SÍTIO SANTO EXPEDITO - 4,1 KM

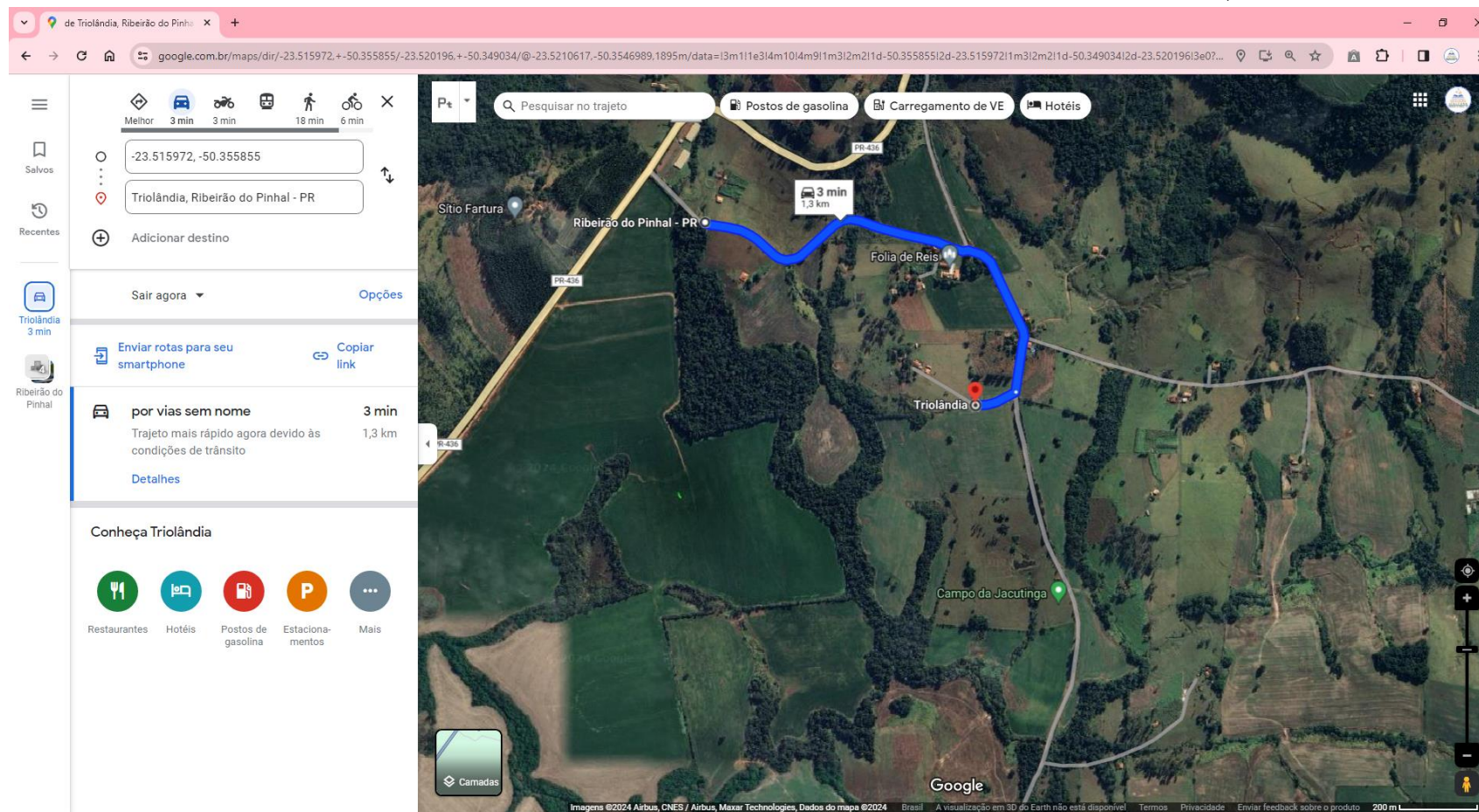


Subtotal de distância da rota: 121,87 km



ROTA DESEMBARQUE VESPERTINO: Saída da **38ª PARADA – SÍTIO SANTO EXPEDITO**, às 17h42, segue pela estrada até a **39ª PARADA - SÍTIO SANTO ANTONIO**, com previsão de chegada às 17h45. Neste ponto desembarca 01 aluno do Colégio Estadual do Campo Jorgina Batista de Paula.

38ª PARADA SÍTIO SANTO EXPEDITO → 39ª PARADA SÍTIO SANTO ANTONIO – 1,3 KM

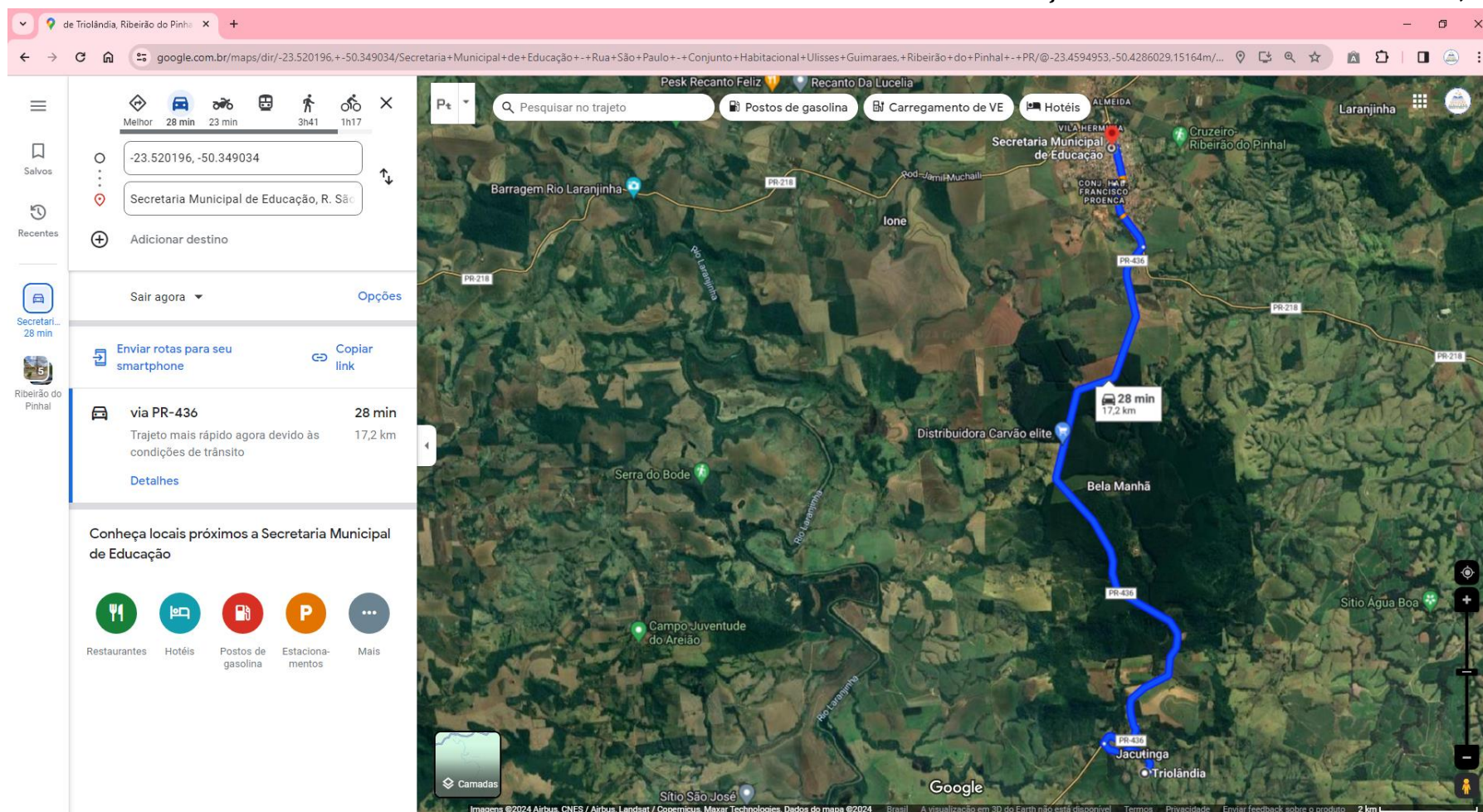


Subtotal de distância da rota: 123,17 km



ROTA DESEMBARQUE VESPERTINO: Saindo da **39ª PARADA – SÍTIO SANTO ANTONIO**, às 17h45, o motorista encerra as atividades e retorna para a **40ª PARADA – SECRETARIA MUNICIPAL DE EDUCAÇÃO DE RIBEIRÃO DO PINHAL**, com previsão de chegada às 18h30.

39ª PARADA SÍTIO SANTO ANTONIO → 40ª PARADA SECRETARIA MUNICIPAL DE EDUCAÇÃO DE RIBEIRÃO DO PINHAL - 17,2 km



Subtotal de distância da rota: 140,37 km