

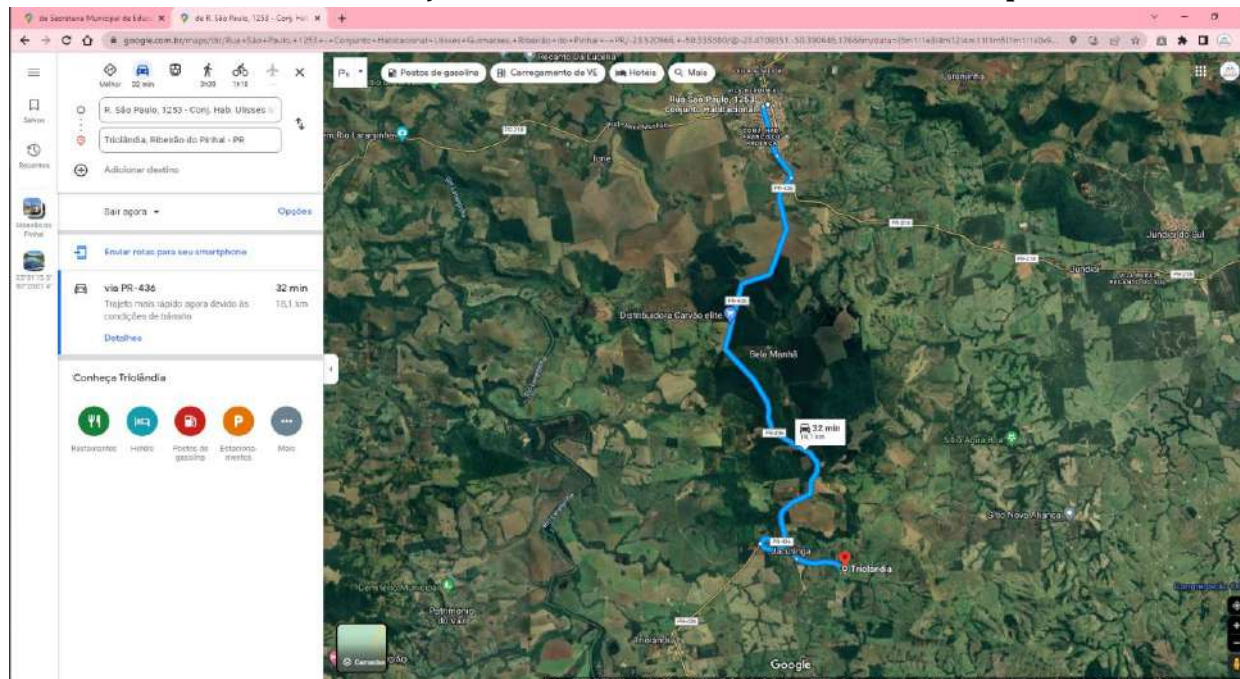


**ROTA TRANSPORTE ESCOLAR ESCOLA MUNICIPAL DO CAMPO TRIOLÂNDIA / CMEI PEQUENO PRÍNCIPE /
COLÉGIO ESTADUAL DO CAMPO JORGINA BATISTA DE PAULA**

ROTA MANHÃ: Saída da Secretaria de Educação às 06h00 pela Rua São Paulo, vira à esquerda na Rua Raul Curupaná, esquina com o Banco Bradesco e segue sentido Jundiá do Sul, terminando o Bairro Irma Romanelli vira à direita na PR-436 sentido Triolândia; na estrada mestra, bem próximo à Escola Municipal do Campo Triolândia virará à esquerda para acesso à **1ª PARADA - SÍTIO NOSSA SENHORA APARECIDA**, com previsão de chegada às 06h32.

Total de quilômetros da Secretaria de Educação até a 1ª Parada: 18,1 km.

Secretaria de Educação → 1ª Parada - Sítio Nossa Senhora Aparecida



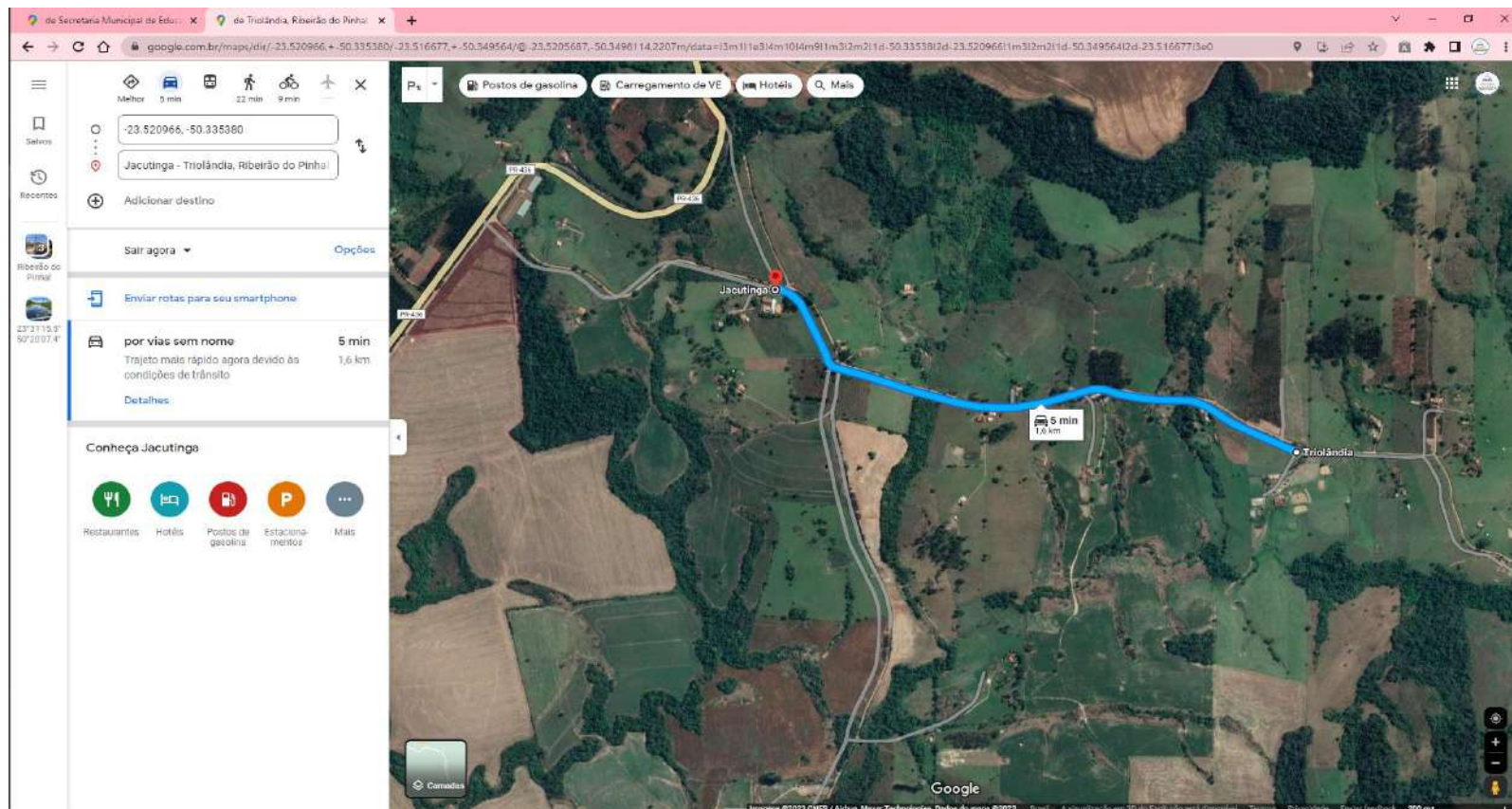
Subtotal de distância da rota: 18,1 km



ROTA MANHÃ: Retornando para a estrada mestra, saindo da **1ª PARADA - SÍTIO NOSSA SENHORA APARECIDA**, às 06h32 seguirá sentido à **2ª PARADA - SÍTIO BOA ESPERANÇA**, com previsão de chegada às 06h37.

Total de quilômetros da 1ª Parada até à 2ª Parada: 1,6 km

1ª Parada - Sítio Nossa Senhora Aparecida → 2ª Parada – Sítio Boa Esperança



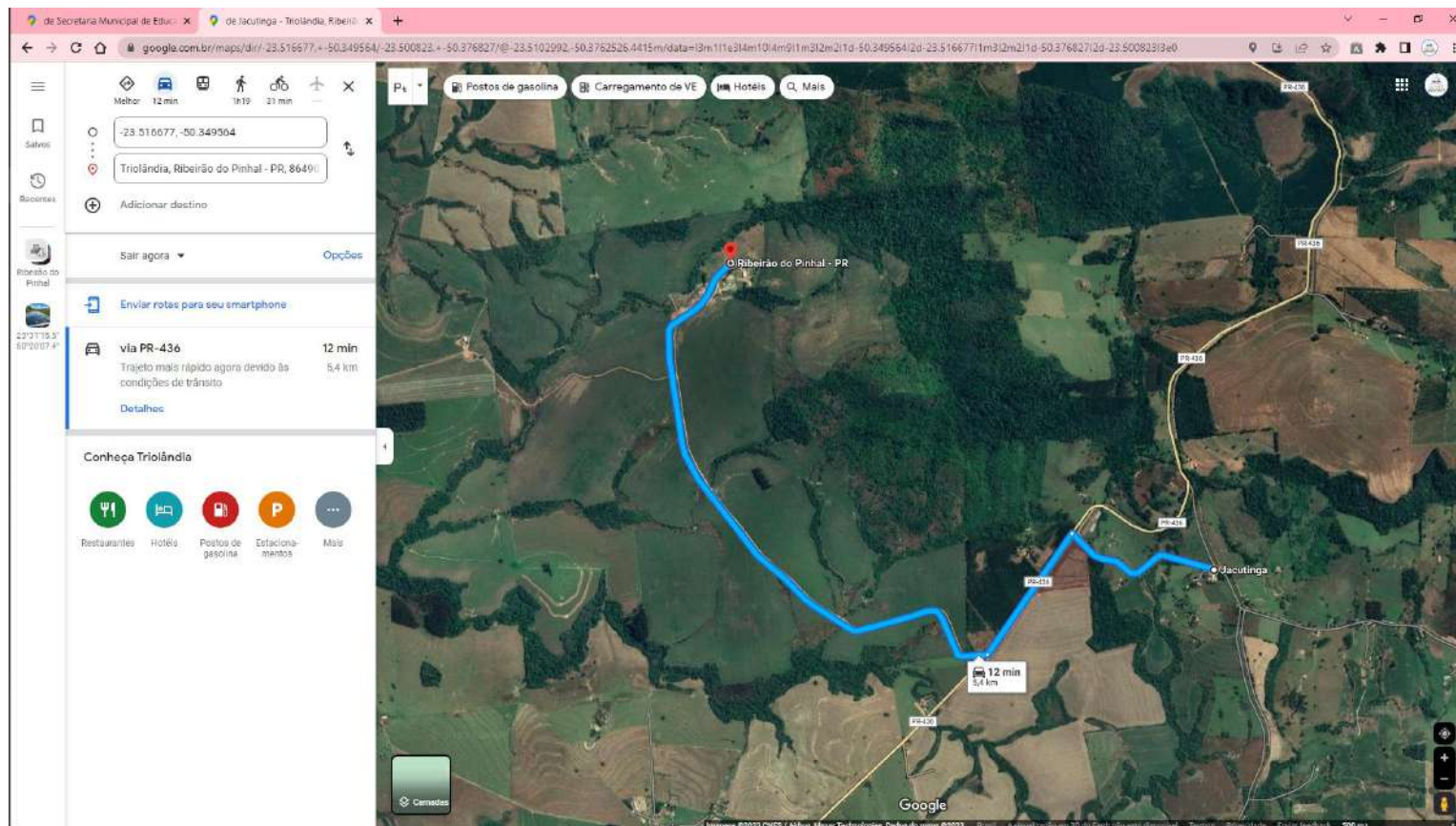
Subtotal de distância da rota: 19,7 km



ROTA MANHÃ: saindo da **2ª PARADA - SÍTIO BOA ESPERANÇA**, às 06h37, retorna para a estrada mestra e já na sequência vira à direita sentido à **3ª PARADA - FAZENDA BOM RETIRO**, com previsão de chegada às 06h49.

Total de quilômetros da 2ª Parada até a 3ª Parada: 5,4 km

2ª Parada Sítio Boa Esperança → 3ª Parada Fazenda Bom Retiro



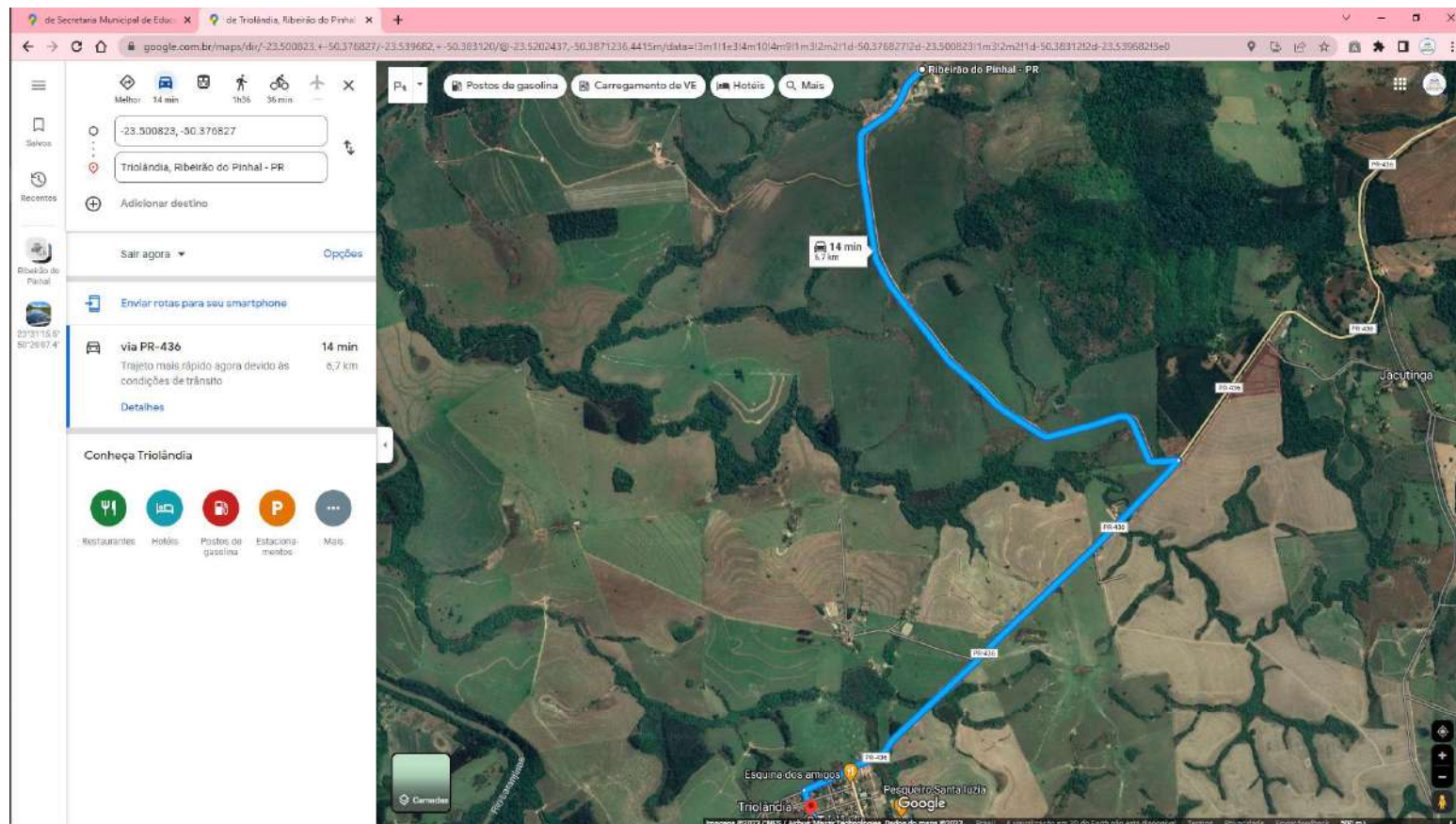
Subtotal de distância da rota: 25,1 km



ROTA MANHÃ: retornando da **3ª PARADA - FAZENDA BOM RETIRO**, às 06h49 segue com destino à **4ª PARADA - ESCOLA MUNICIPAL DO CAMPO TRIOLÂNDIA**, para desembarque dos alunos da 1ª, 2ª e 3ª Paradas, previsão de chegada às 07h03.

Total de quilômetros da 3ª Parada até a 4ª Parada: 6,7 km

3ª Parada Fazenda Bom Retiro → 4ª Parada Escola Municipal do Campo Triolândia



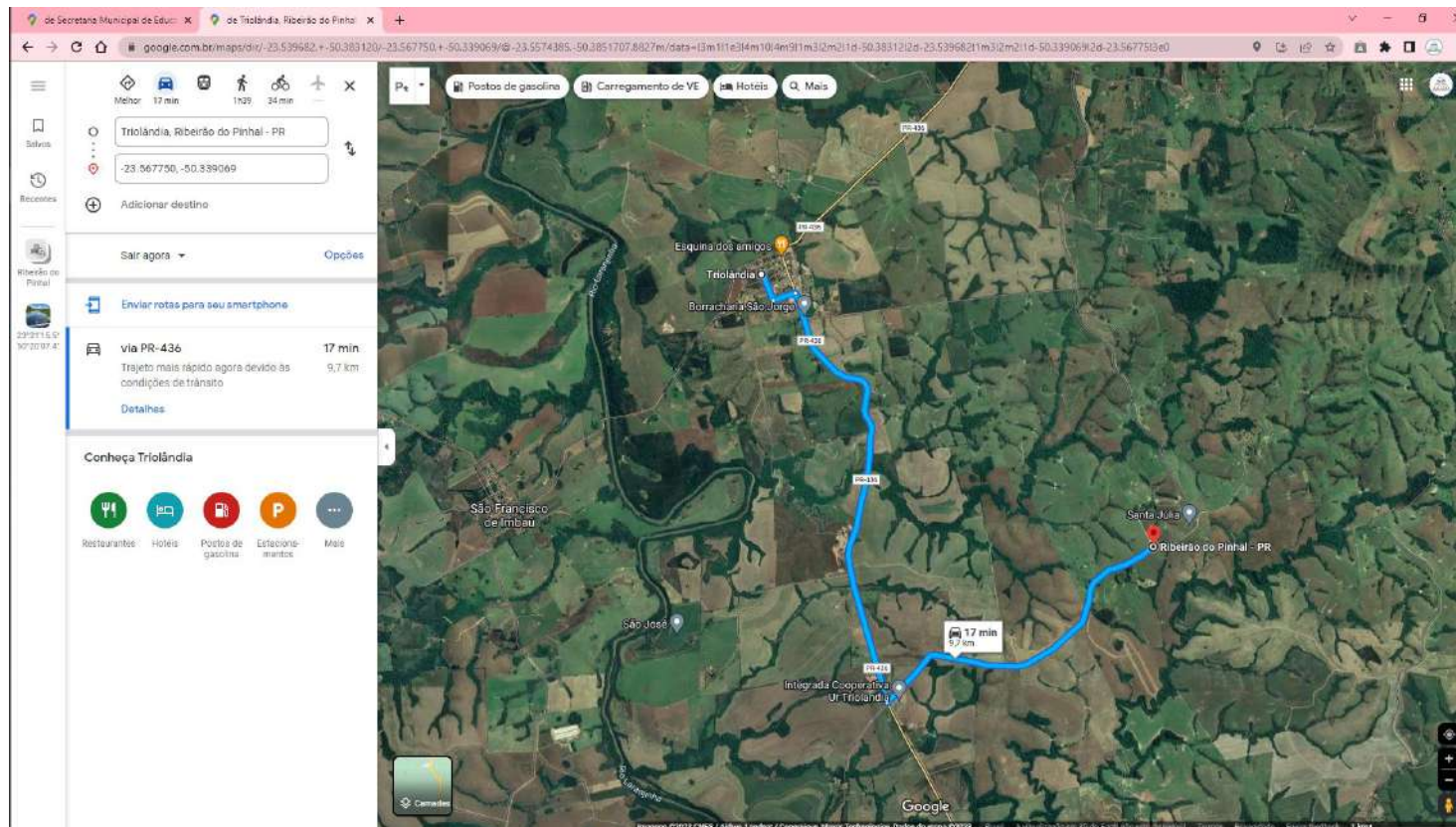
Subtotal de distância da rota: 31,8 km



ROTA MANHÃ: saindo da **4ª PARADA - ESCOLA MUNICIPAL DO CAMPO TRIOLÂNDIA**, às 07h03, pela Rua Santa Catarina, vira à direita na Rua Oito até o final, virando à direita e logo depois à esquerda, chegando na Integrada Cooperativa vira à esquerda em sentido à **5ª PARADA - FAZENDA SANTA JULIA**, previsão de chegada às 07h20.

Total de quilômetros da 4ª Parada até a 5ª Parada: 9,7 km

4ª Parada Escola Municipal do Campo Triolândia → 5ª Parada Fazenda Santa Julia



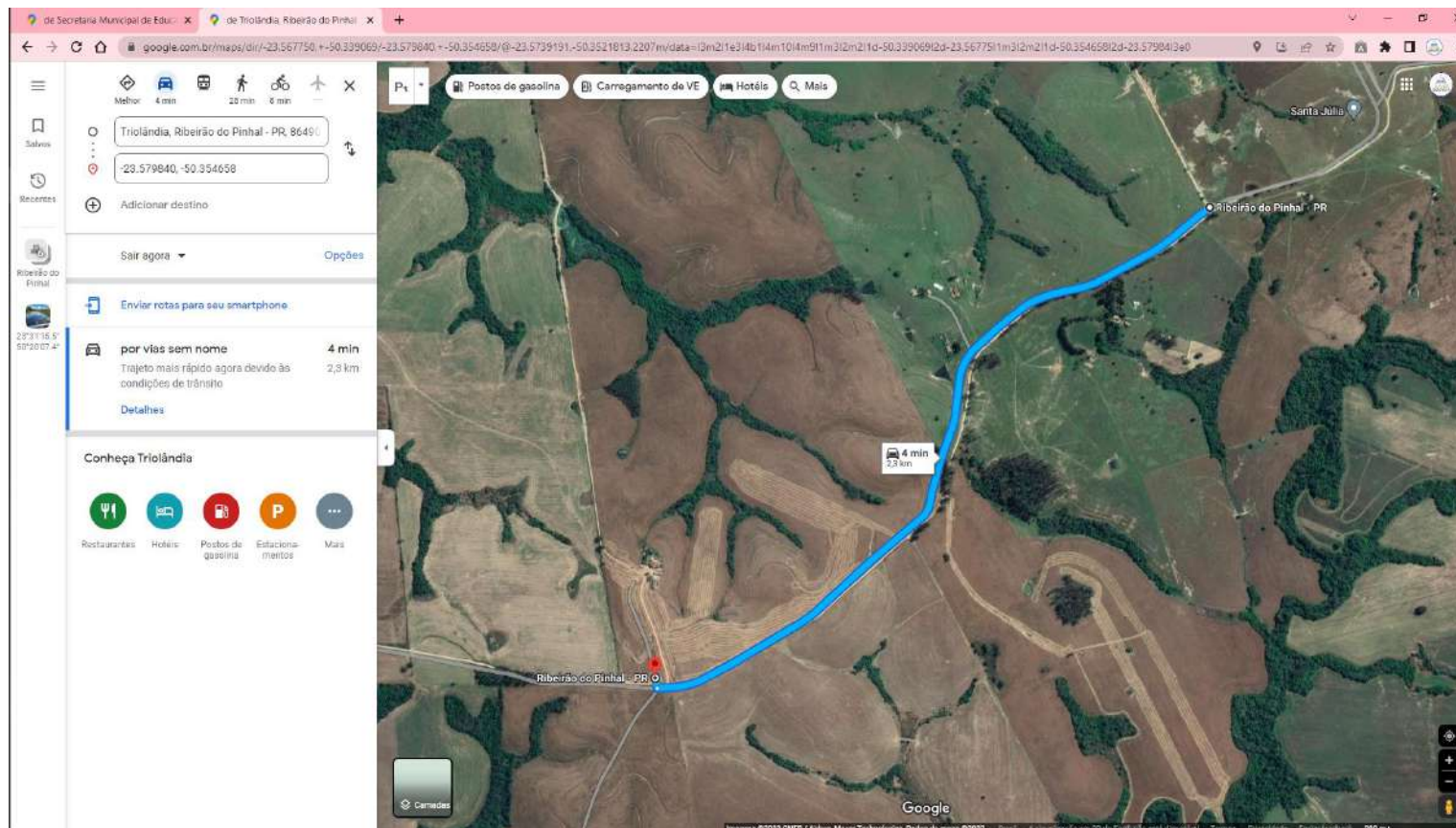
Subtotal de distância da rota: 41,5 km



ROTA MANHÃ: retornando pela mesma via, saindo da **5ª PARADA - FAZENDA SANTA JULIA**, às 07h20, segue em sentido à **6ª PARADA - FAZENDA NOSSA SENHORA APARECIDA**, com previsão de chegada às 07h24.

Total de quilômetros da 5ª Parada até a 6ª Parada: 2,3 km

5ª Parada Fazenda Santa Julia → 6ª Parada Fazenda Nossa Senhora Aparecida



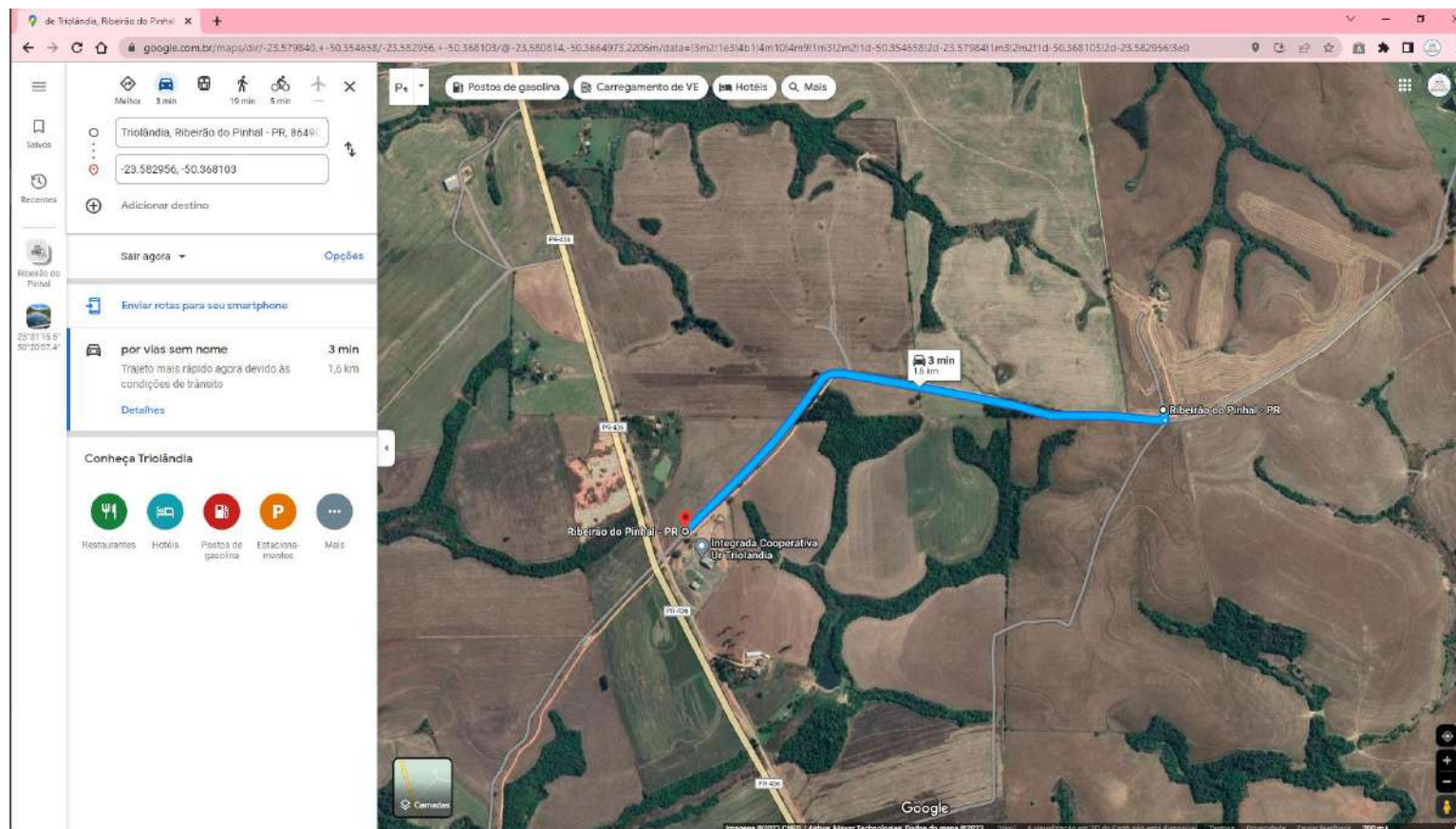
Subtotal de distância da rota: 43,8 km



ROTA EMBARQUE MANHÃ: saindo da **6ª PARADA - FAZENDA NOSSA SENHORA APARECIDA**, às 07h24, segue em sentido à **7ª PARADA - FAZENDA PINHEIRINHO**, que fica próximo à Integrada Cooperativa, com previsão de chegada às 07h27.

Total de quilômetros da 6ª Parada até a 7ª Parada: 1,6 km

6ª Parada Fazenda Nossa Senhora Aparecida → 7ª Parada Fazenda Pinheirinho



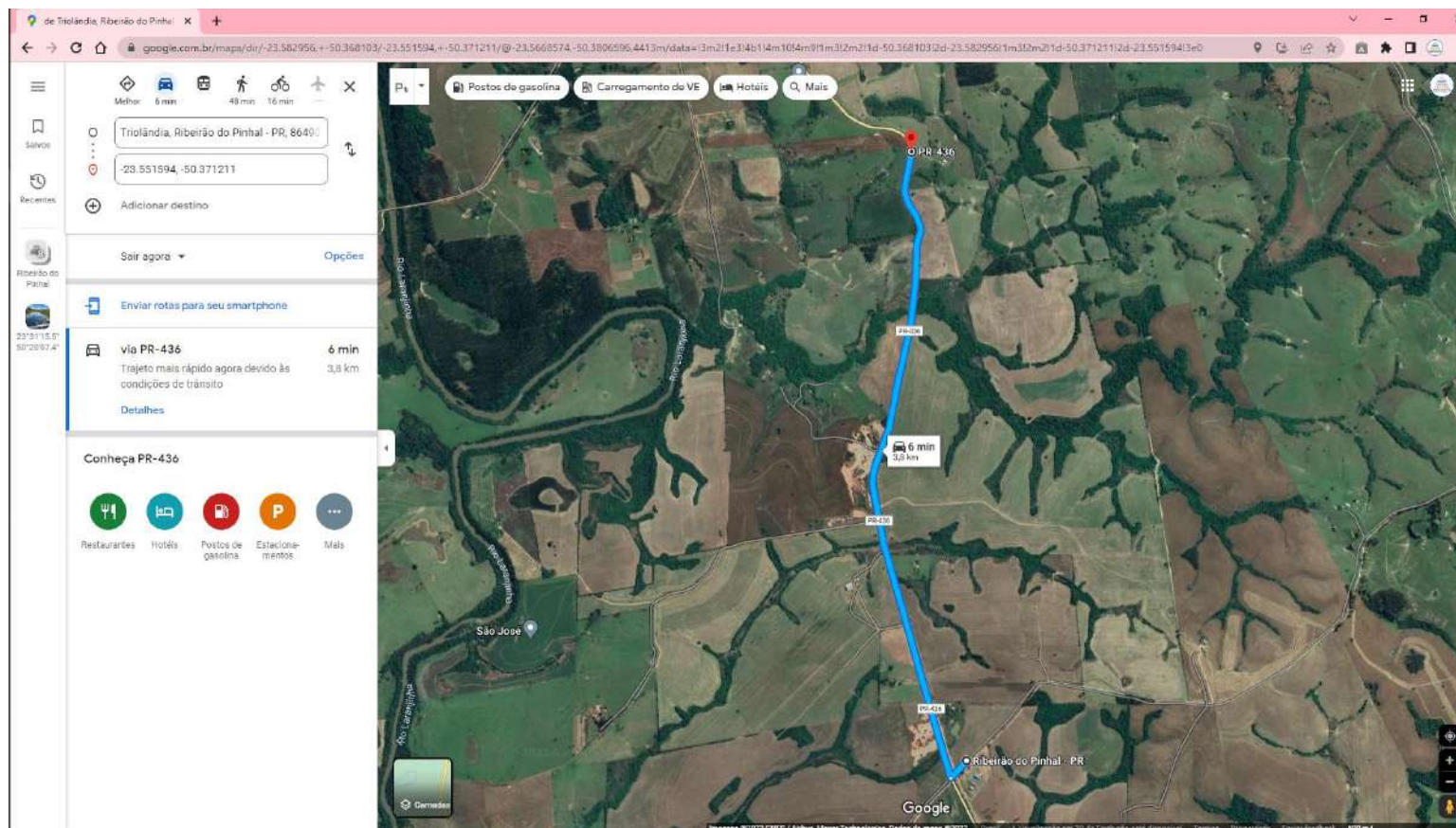
Subtotal de distância da rota: 45,4 km



ROTA EMBARQUE MANHÃ: saindo da **7ª PARADA - FAZENDA PINHEIRINHO**, às 07h27, vira à direita em sentido à **8ª PARADA - FAZENDA SÃO FRANCISCO**, que fica à direita da estrada, com previsão de chegada às 07h33.

Total de quilômetros da 7ª Parada até a 8ª Parada: 3,8 km

7ª Parada Fazenda Pinheirinho → 8ª Parada Fazenda São Francisco



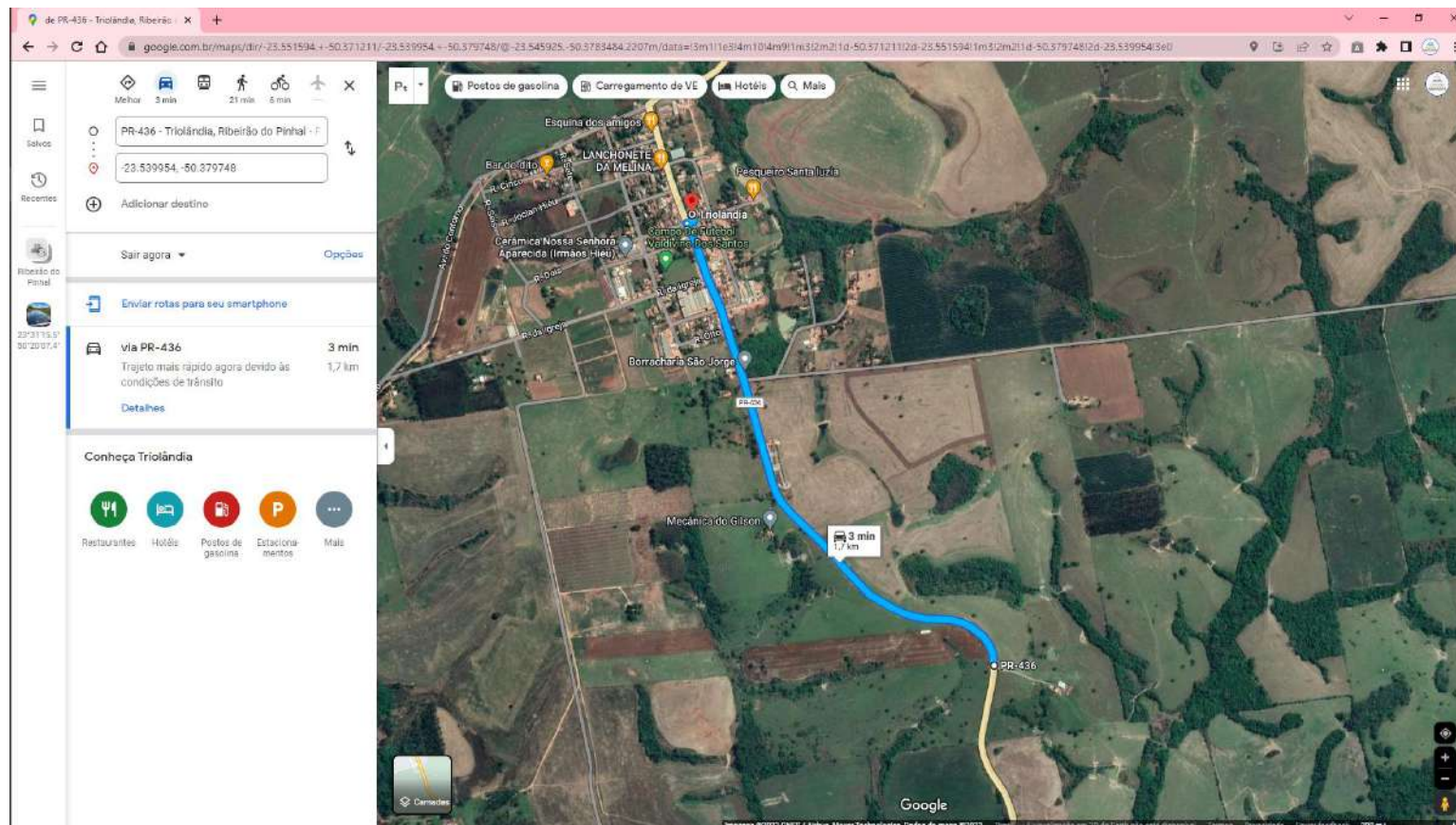
Subtotal de distância da rota: 49,2 km



ROTA MANHÃ: saindo da **8ª PARADA - FAZENDA SÃO FRANCISCO**, às 07h33, segue em direção à **9ª PARADA - CMEI PEQUENO PRÍNCIPE** para desembarque de um aluno da 7ª Parada, previsão de chegada às 07h36.

Total de quilômetros da 8ª Parada até a 9ª Parada: 1,7 km

8ª Parada Fazenda São Francisco → 9ª Parada CMEI Pequeno Príncipe



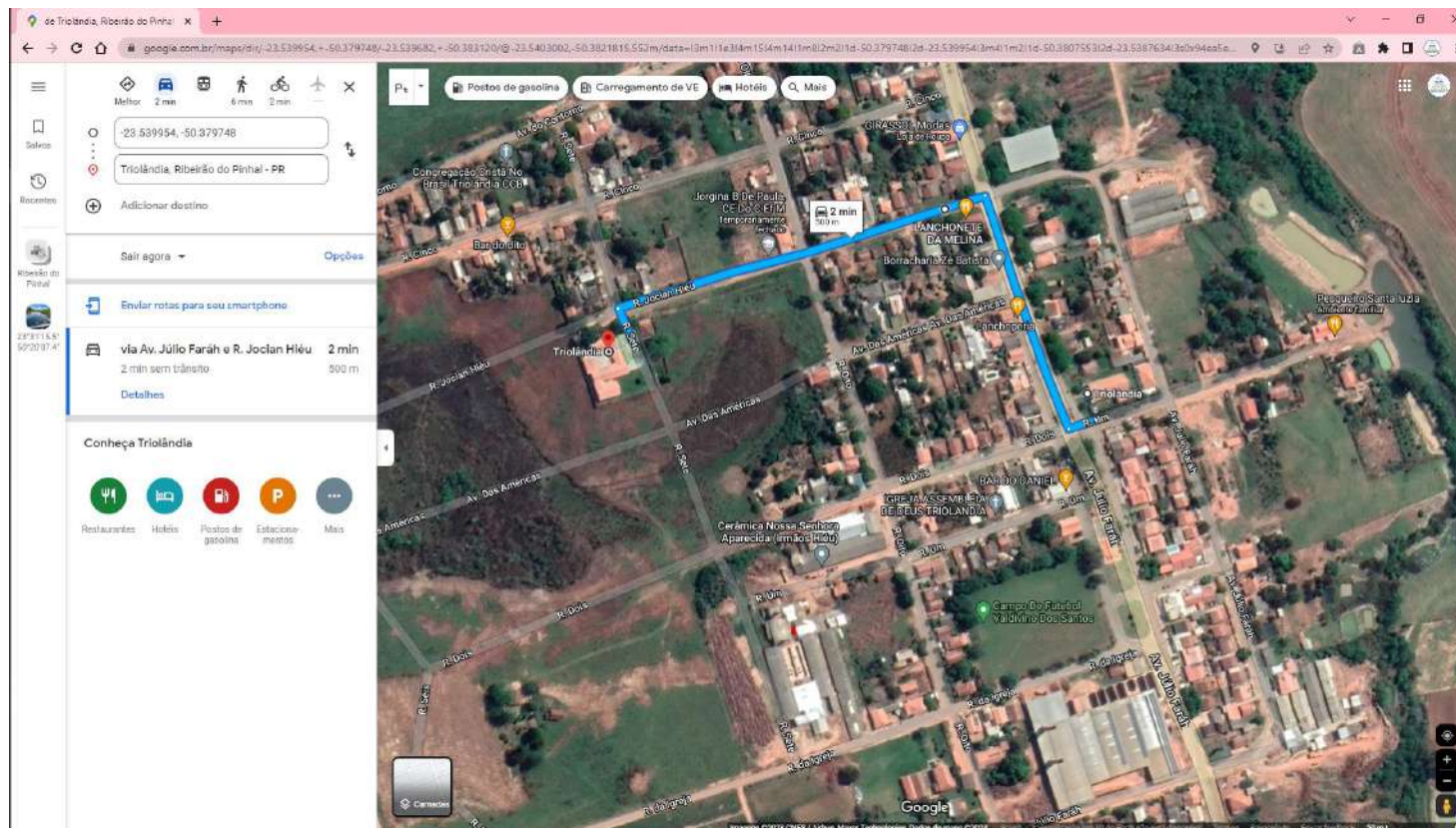
Subtotal de distância da rota: 50,9 km



ROTA MANHÃ: saindo da **9ª PARADA - CMEI PEQUENO PRÍNCIPE**, às 07h36, segue pela Avenida Julio Farah e vira à esquerda na Rua Santa Catarina, sentido à **10ª PARADA - ESCOLA MUNICIPAL DO CAMPO TRIOLÂNDIA** para desembarque dos alunos da 5ª, 6ª, 7ª e 8ª paradas, previsão de chegada às 07h38.

Total de quilômetros da 9ª Parada até a 10ª Parada: 500 metros

9ª Parada CMEI Pequeno Príncipe → 10ª Parada Escola Municipal do Campo Triolândia



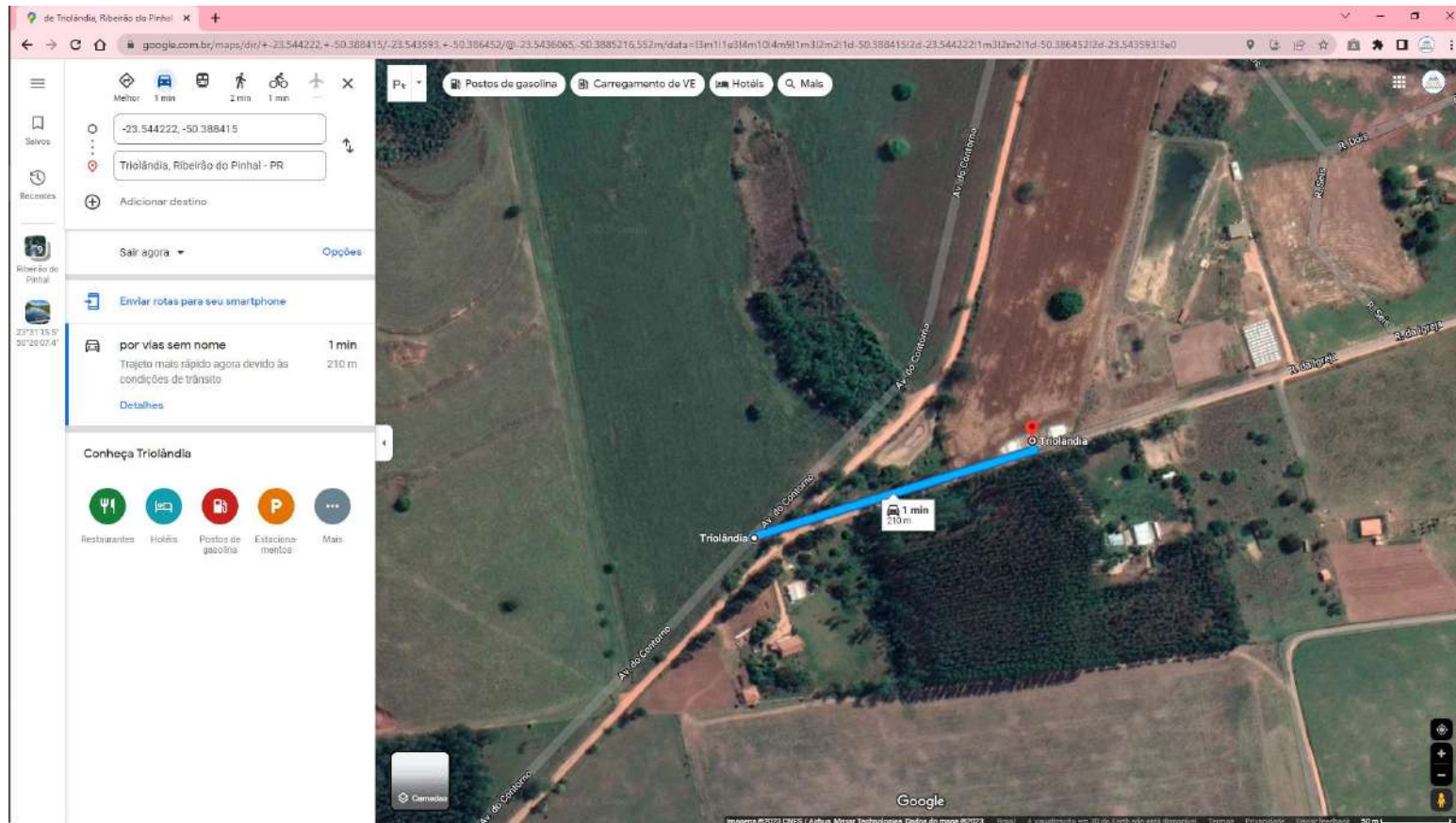
Subtotal de distância da rota: 51,4 km



ROTA EMBARQUE MANHÃ: saindo da **11ª PARADA - CHÁCARA SOUZA**, às 07h41, retorna levemente à direita, em sentido à **12ª PARADA - CHÁCARA IEL**, previsão de chegada às 07h42.

Total de quilômetros da 11ª Parada até a 12ª Parada: 210 m

11ª Parada Chácara Souza → 12ª Parada Chácara Iel



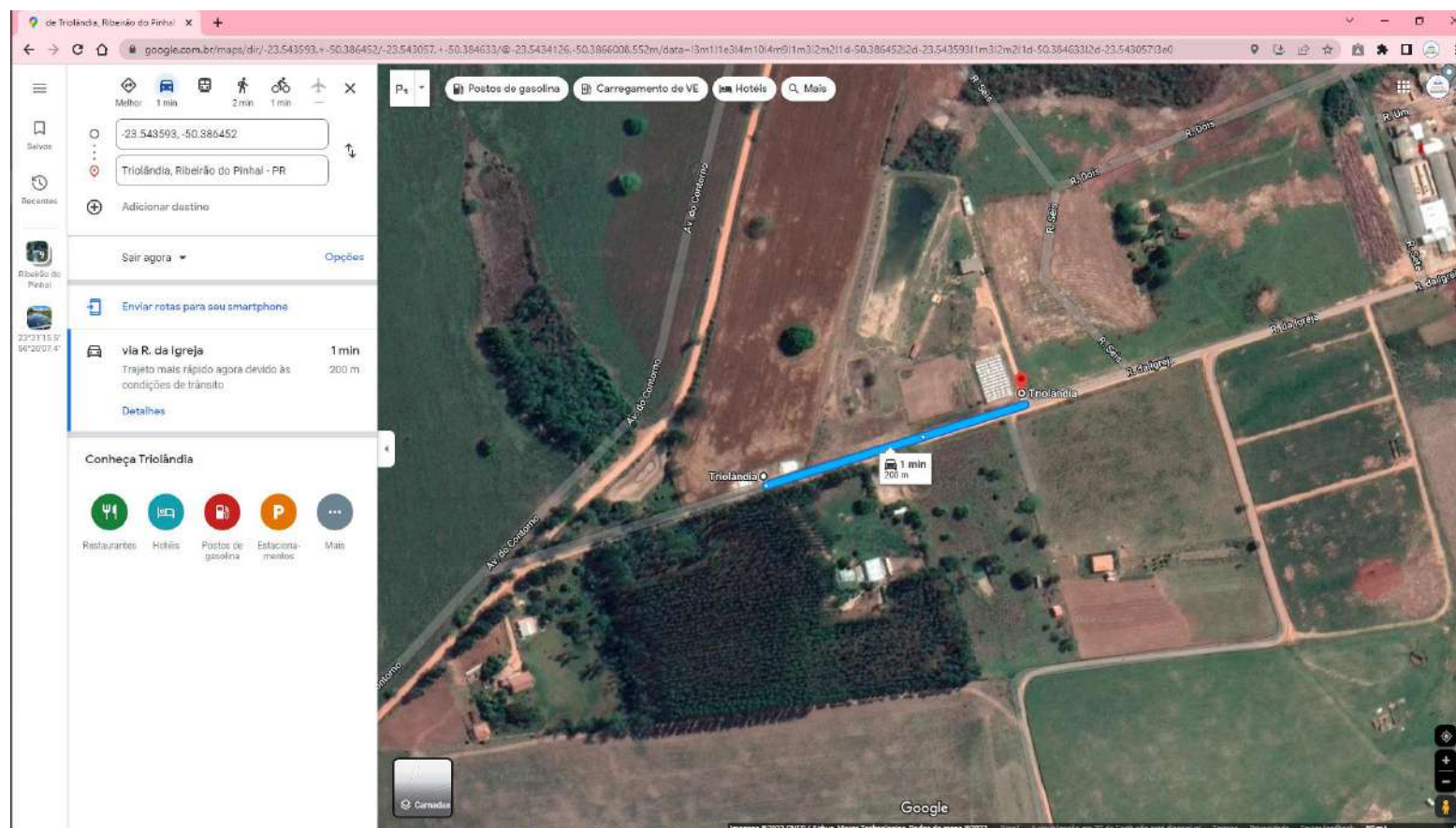
Subtotal de distância da rota: 52,7 km



ROTA EMBARQUE MANHÃ: saindo da **12ª PARADA - CHÁCARA IEL**, às 07h42, na mesma via, segue em sentido à **13ª PARADA - CHÁCARA SÃO JORGE**, previsão de chegada às 07h43.

Total de quilômetros da 11ª Parada até a 12ª Parada: 200 m

12ª Parada Chácara Iel → 13ª Parada Chácara São Jorge



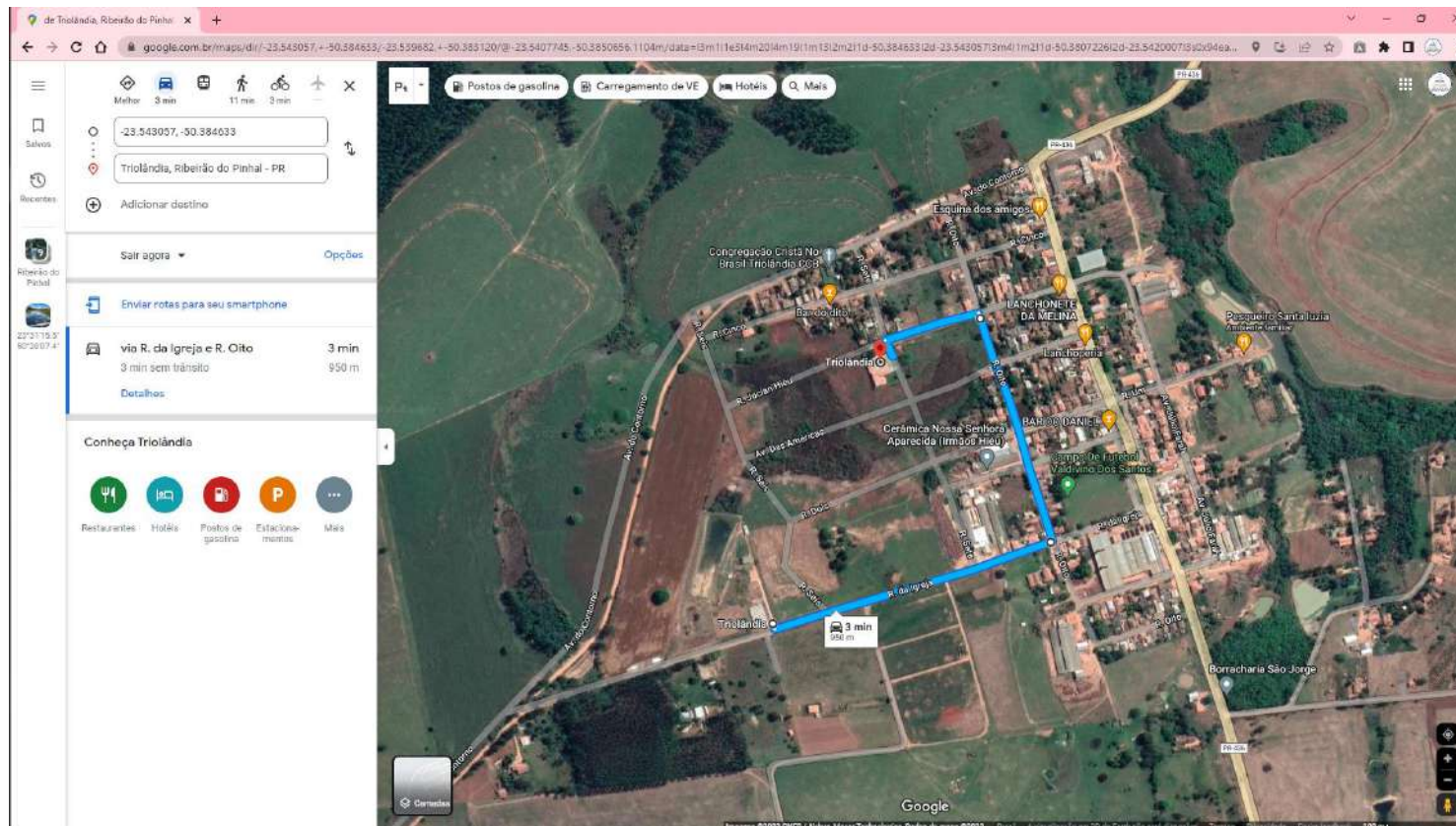
Subtotal de distância da rota: 52,9 km



ROTA EMBARQUE MANHÃ: saindo da **13ª PARADA - CHÁCARA SÃO JORGE**, às 07h43, segue até a Rua Oito e vira à esquerda na Rua Santa Catarina, em sentido à **14ª PARADA - ESCOLA MUNICIPAL DO CAMPO TRIOLÂNDIA**, para desembarque dos alunos das 11ª, 12ª e 13ª Paradas, com previsão de chegada às 07h46.

Total de quilômetros da 13ª Parada até a 14ª Parada: 950 metros

13ª Parada Chácara São Jorge → 14ª Parada Escola Municipal do Campo Triolândia



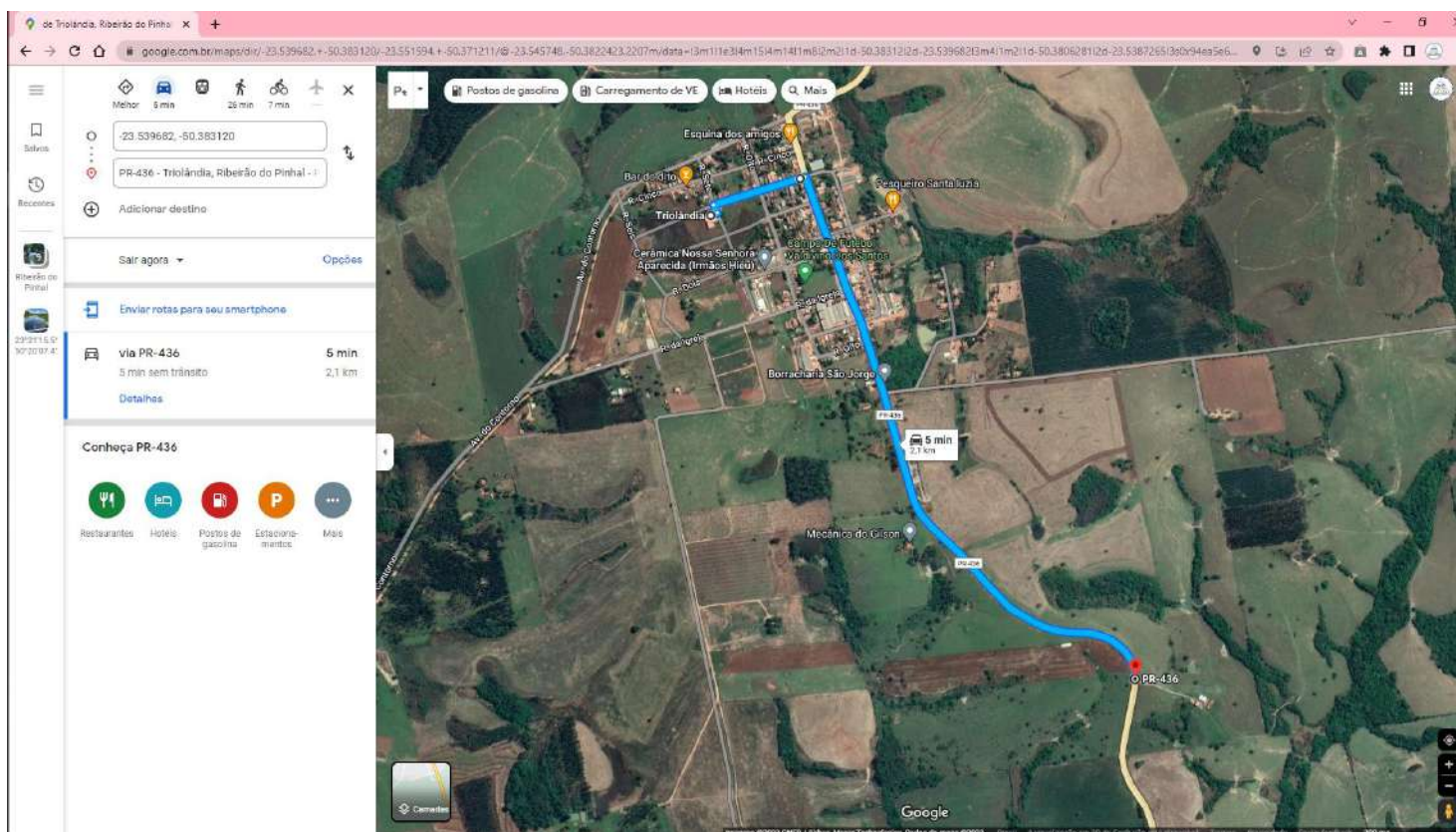
Subtotal de distância da rota: 53,8 km



ROTA EMBARQUE VESPERTINO (ALUNO MURILO - APAE): saída da **14ª PARADA - ESCOLA MUNICIPAL DO CAMPO TRIOLÂNDIA**, às 11h15, pela Rua Santa Catarina, na Avenida Júlio Farah vira à direita e segue reto em sentido à **15ª PARADA - FAZENDA SÃO FRANCISCO**, com previsão de chegada às 11h20.

Total de quilômetros da 14ª Parada até a 15ª Parada: 2,1 km

14ª Parada Escola Municipal do Campo Triolândia → 15ª Parada - Fazenda São Francisco



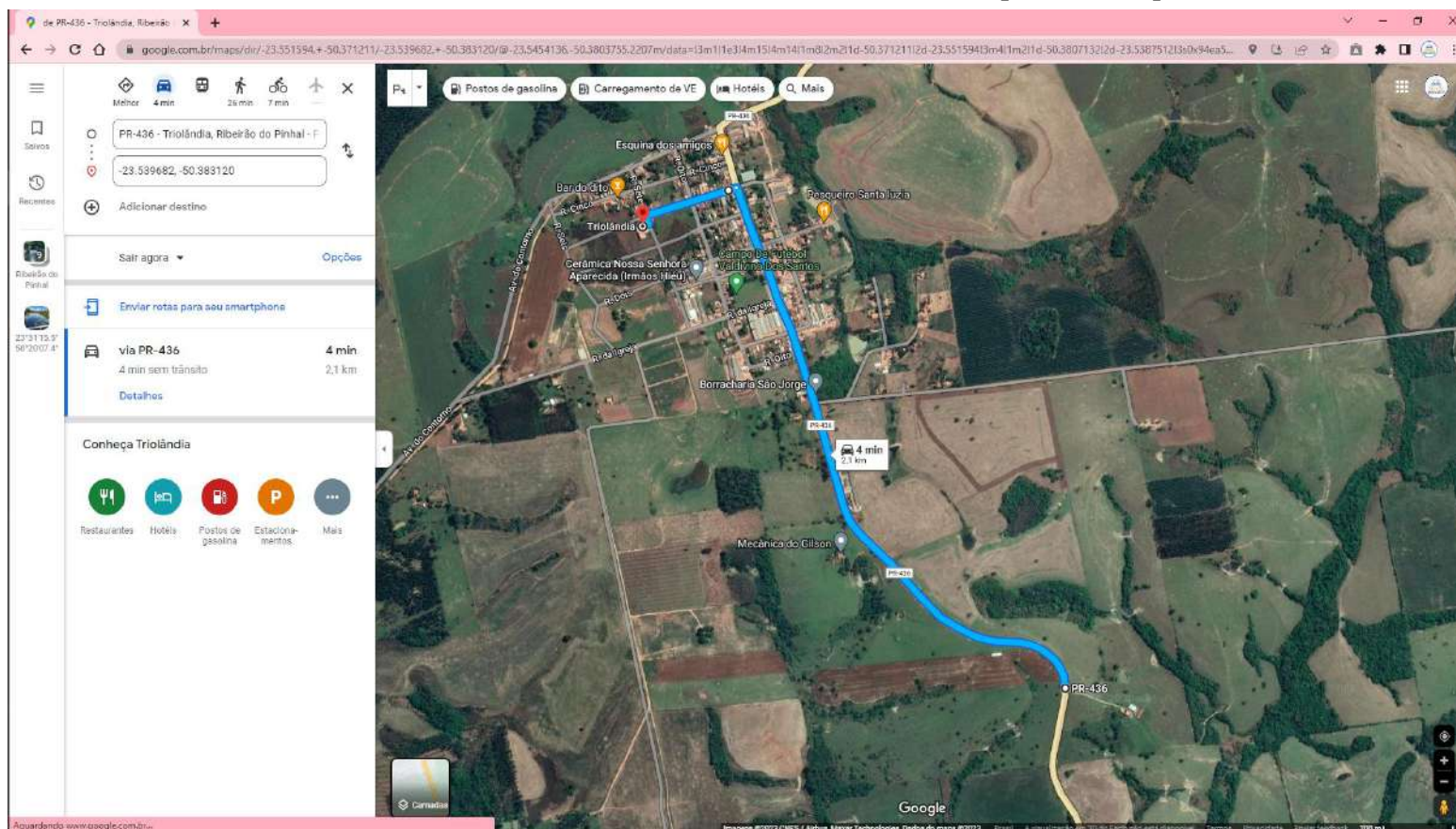
Subtotal de distância da rota: 55,9 km



ROTA VESPERTINO (ALUNO MURILO – APAE*): saindo da **15ª PARADA - FAZENDA SÃO FRANCISCO**, às 11h20, retorna em sentido à **16ª PARADA - ESCOLA MUNICIPAL DO CAMPO TRIOLÂNDIA**, com previsão de chegada às 11h24.

Total de quilômetros da 15ª Parada até a 16ª Parada: 2,1 km

15ª Parada Fazenda São Francisco → 16ª Parada Escola Municipal do Campo Triolândia



Subtotal de distância da rota: 58 km

* O motorista busca o aluno Murilo, que estuda na APAE, e deixa esperando na escola para vir para a cidade com outro motorista.

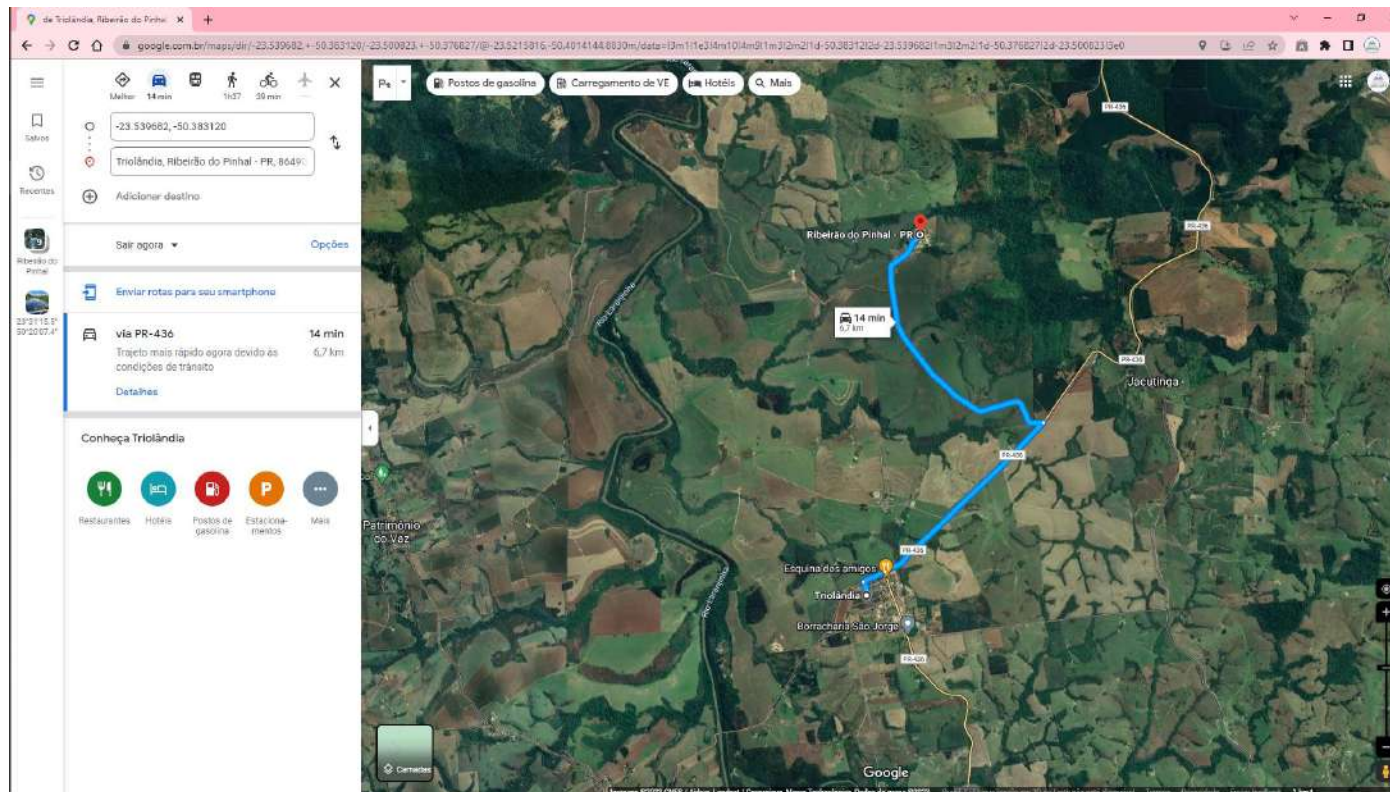


ÀS 11H30 OS ALUNOS DO PERÍODO MATUTINO EMBARCAM PARA RETORNO

ROTA DESEMBARQUE MATUTINO: saindo da **17ª PARADA - ESCOLA MUNICIPAL DO CAMPO TRIOLÂNDIA**, às 11h30, pela Rua Sete, segue até Avenida do Contorno e vira à direita, em sentido à **18ª PARADA - FAZENDA BOM RETIRO**, com previsão de chegada às 11h44.

Total de quilômetros da 17ª Parada até a 18ª Parada: 6,7 km

17ª Parada Escola Municipal do Campo Triolândia → 18ª Parada Fazenda Bom Retiro



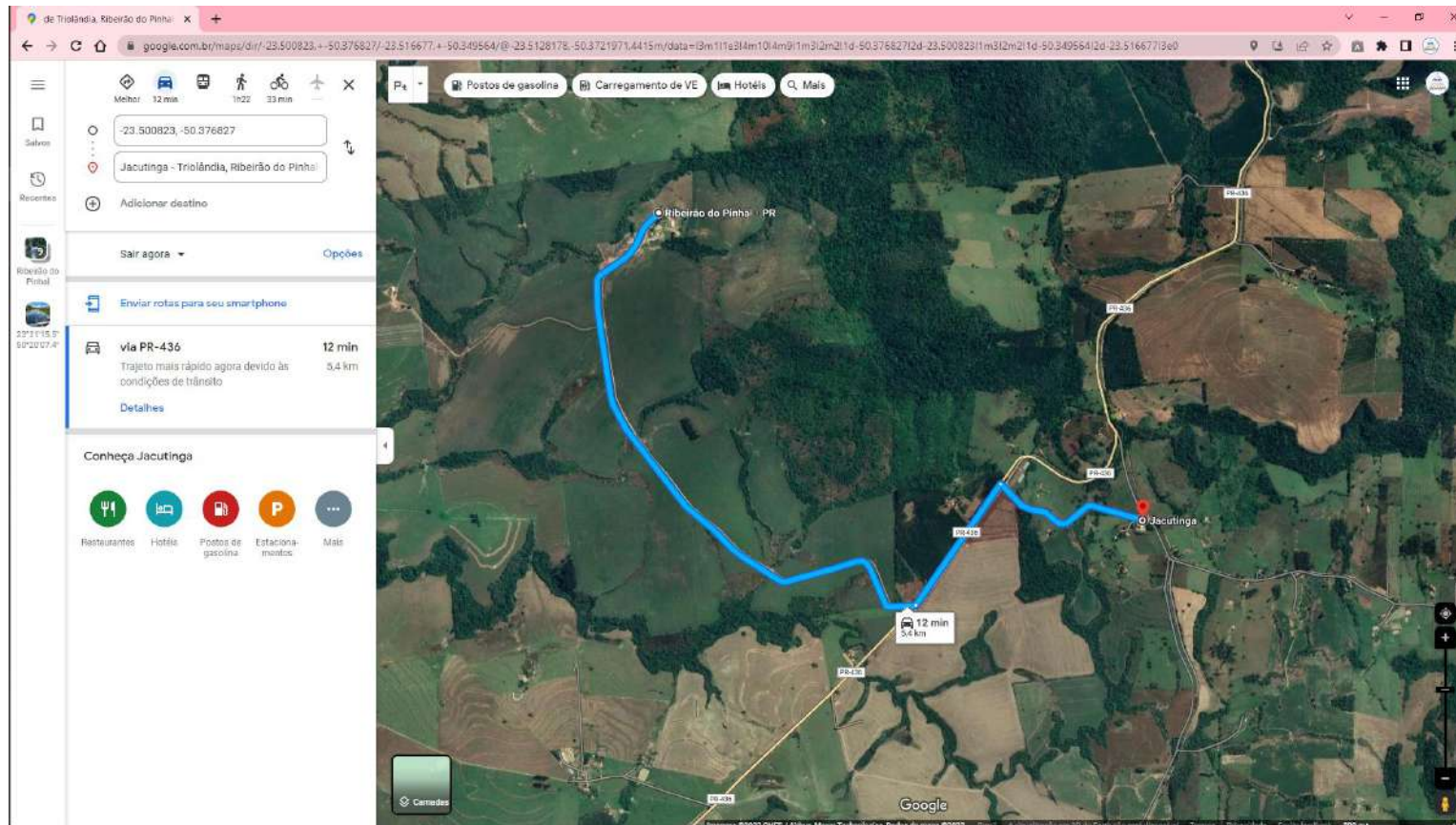
Subtotal de distância da rota: 64,7 km



ROTA DESEMBARQUE MATUTINO: saindo da **18ª PARADA - FAZENDA BOM RETIRO**, às 11h44, chegando na estrada mestra vira à esquerda e na sequência vira à direita, em sentido à **19ª PARADA - SÍTIO BOA ESPERANÇA**, com previsão de chegada às 11h56.

Total de quilômetros da 18ª Parada até a 19ª Parada: 5,4 km

18ª Parada Fazenda Bom Retiro → 19ª Parada - Sítio Boa Esperança



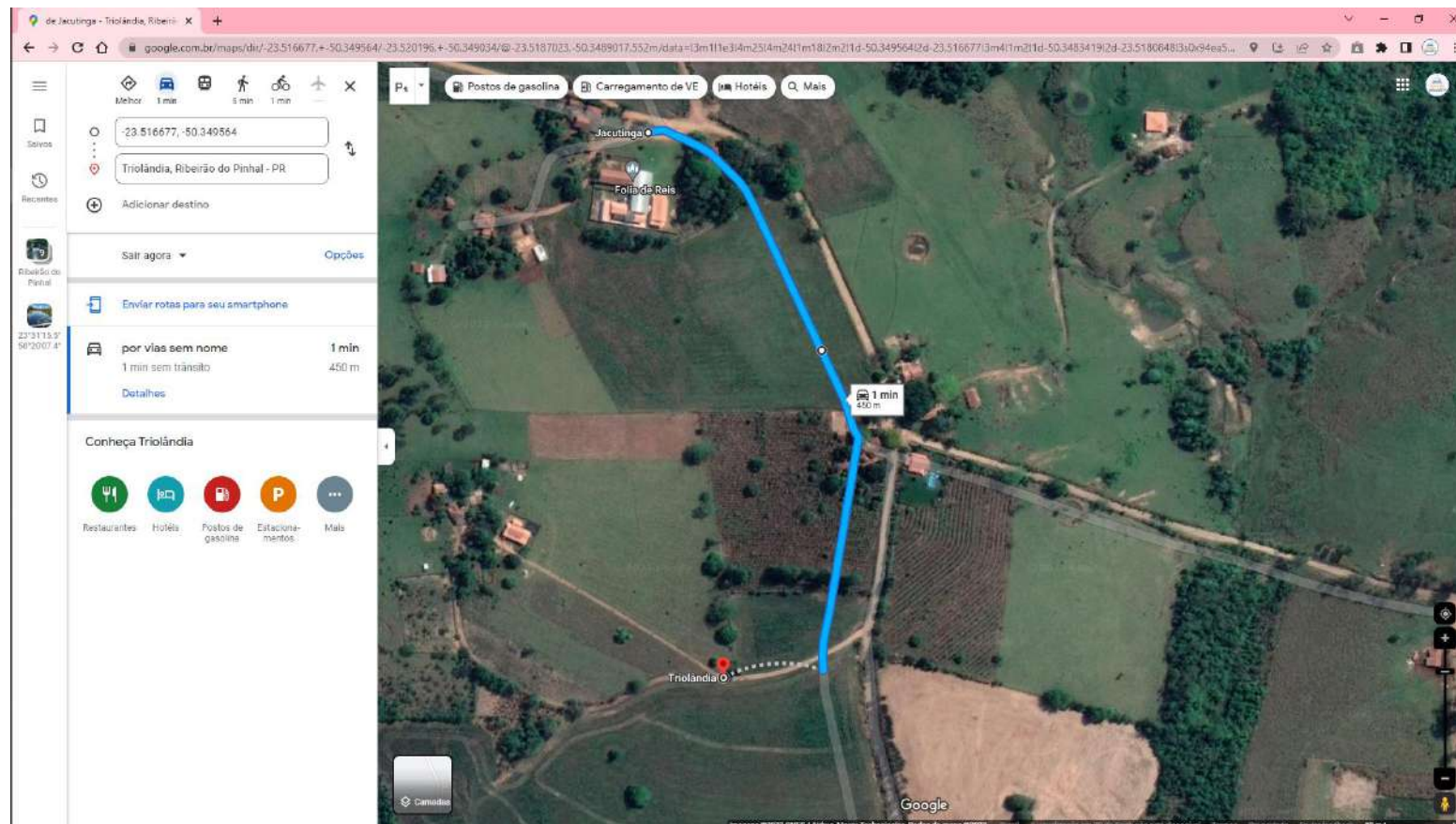
Subtotal de distância da rota: 70,1 km



ROTA DESEMBARQUE MATUTINO: saindo da **19ª PARADA - SÍTIO BOA ESPERANÇA**, às 11h56, segue estrada em sentido à **20ª PARADA - SÍTIO SANTO ANTÔNIO**, com previsão de chegada às 11h57.

Total de quilômetros da 19ª Parada até a 20ª Parada: 450 metros

19ª Parada Sítio Boa Esperança → 20ª Parada Sítio Santo Antônio



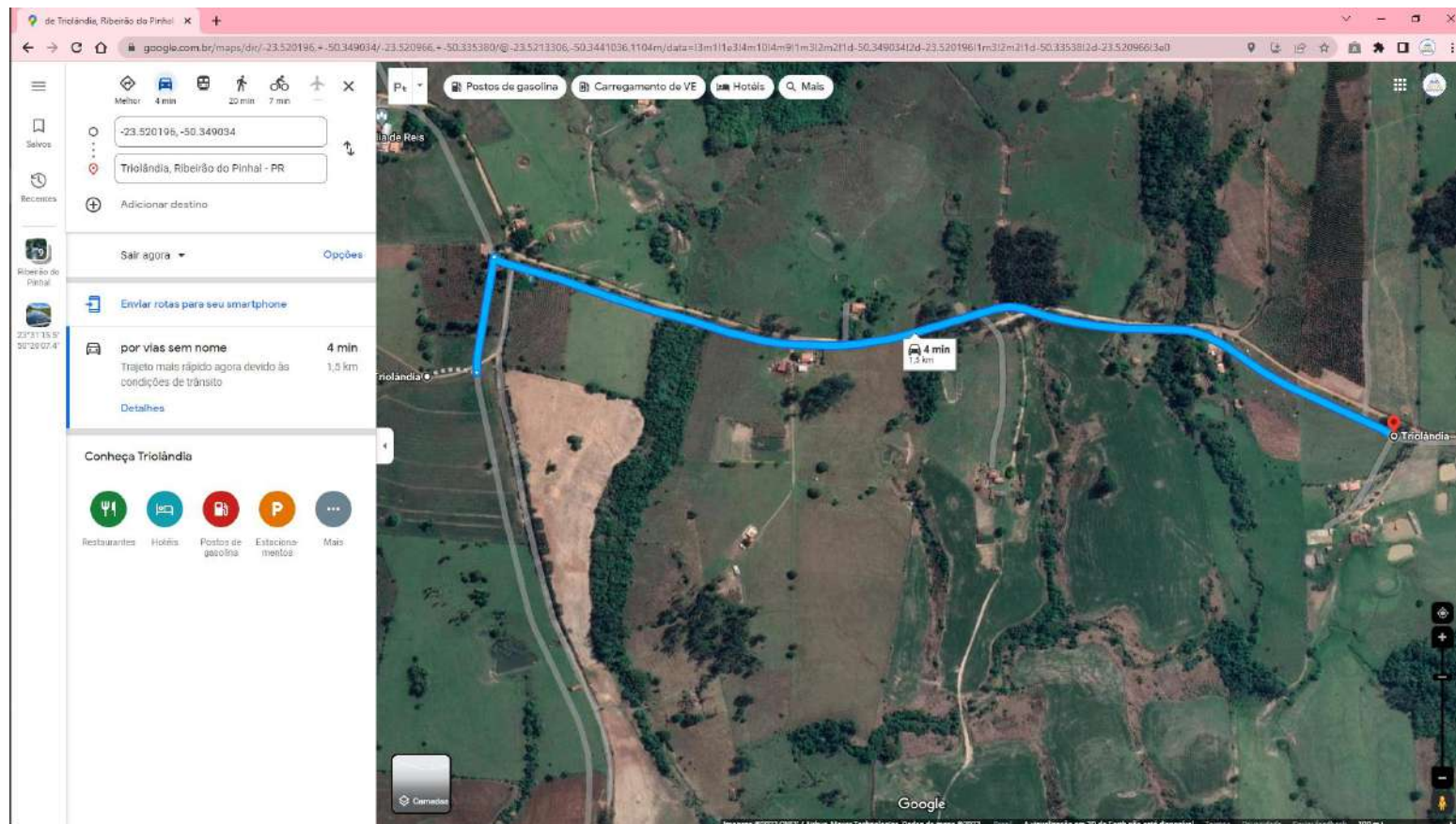
Subtotal de distância da rota: 70,55 km



ROTA DESEMBARQUE MATUTINO: retornando da **20ª PARADA - SÍTIO SANTO ANTÔNIO**, às 11h57, vira à primeira à esquerda em sentido à **21ª PARADA - SÍTIO NOSSA SENHORA APARECIDA**, com previsão de chegada às 12h01.

Total de quilômetros da 20ª Parada até a 21ª Parada: 1,5 km

20ª Parada Sítio Santo Antônio → 21ª Parada Sítio Nossa Senhora Aparecida



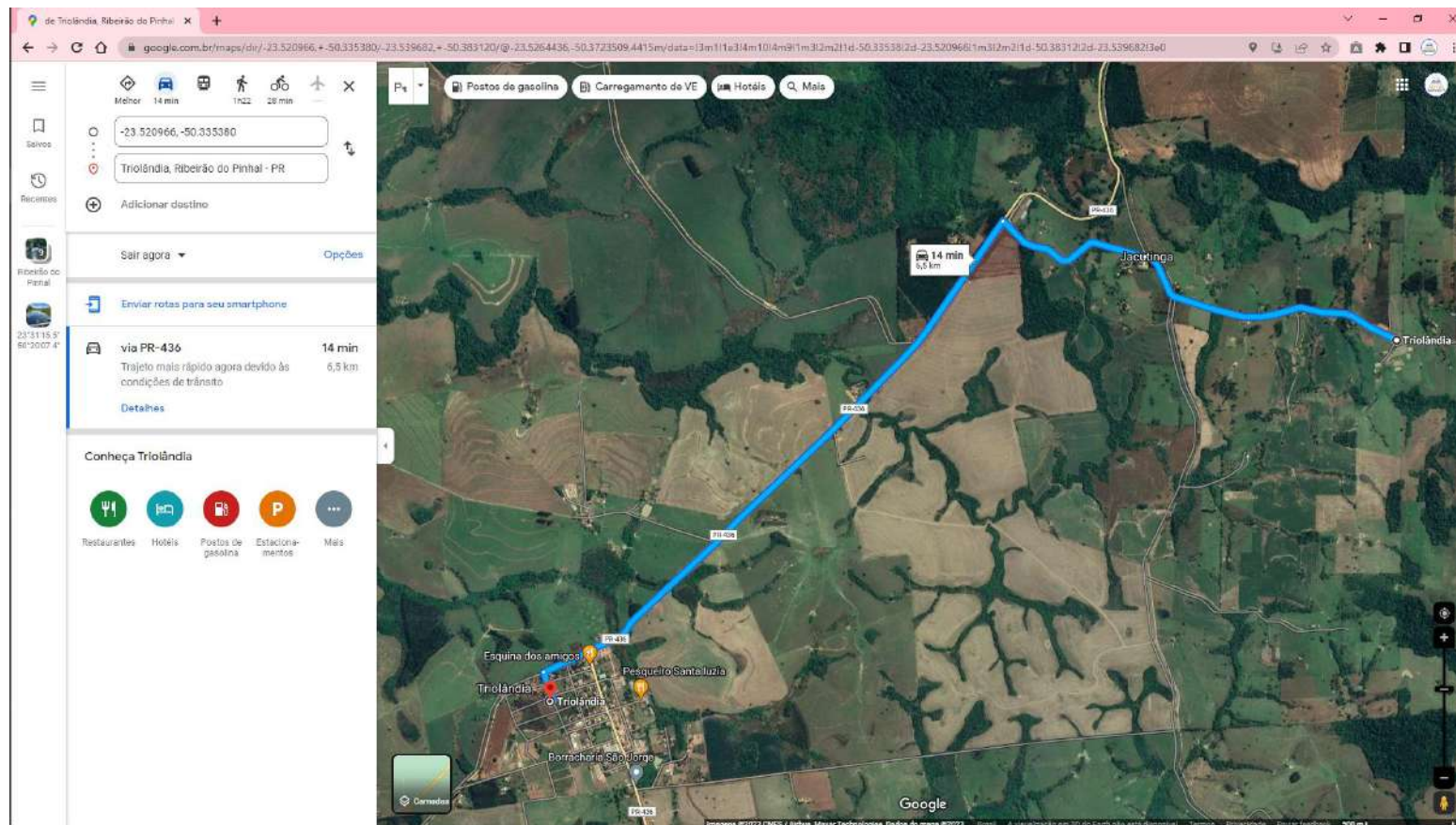
Subtotal de distância da rota: 72,05 km



ROTA DESEMBARQUE MATUTINO: retornando da **21ª PARADA - SÍTIO NOSSA SENHORA APARECIDA**, às 12h01, pela estrada mestra, em sentido à **22ª PARADA - ESCOLA MUNICIPAL DO CAMPO TRIOLÂNDIA**, com previsão de chegada às 12h15.

Total de quilômetros da 21ª Parada até a 22ª Parada: 6,5 km

21ª Parada Sítio Nossa Senhora Aparecida → 22ª Parada Escola Municipal do Campo Triolândia



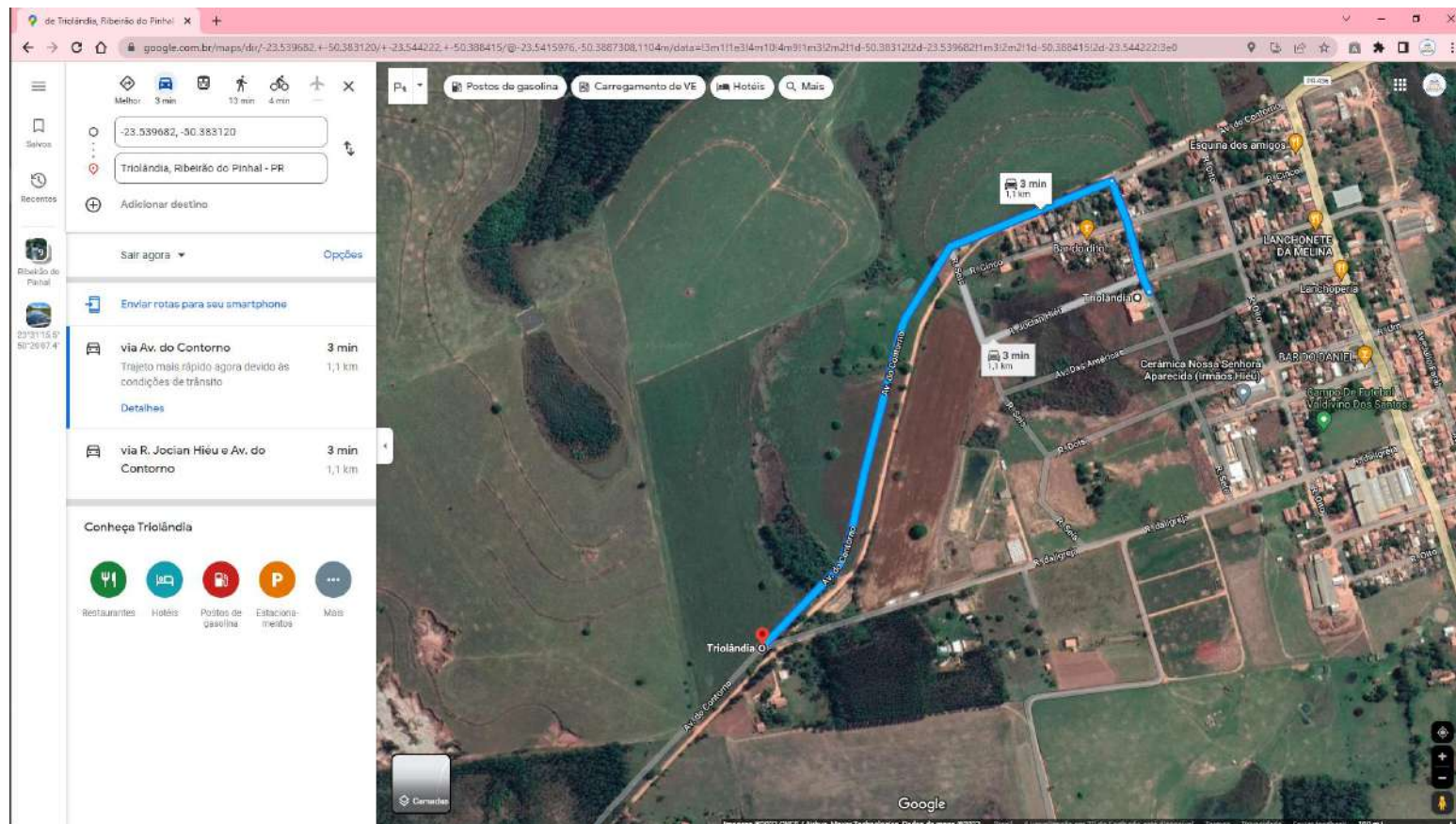
Subtotal de distância da rota: 78,55 km



ROTA DESEMBARQUE MATUTINO: saindo da **22ª PARADA - ESCOLA MUNICIPAL DO CAMPO TRIOLÂNDIA**, às 12h15, pela Rua Sete, chegando na Avenida do Contorno vira à esquerda em sentido à **23ª PARADA - CHÁCARA SOUZA**, com previsão de chegada às 12h18.

Total de quilômetros da 22ª Parada até a 23ª Parada: 1,1 km

22ª Parada Escola Municipal do Campo Triolândia → 23ª Parada Chácara Souza



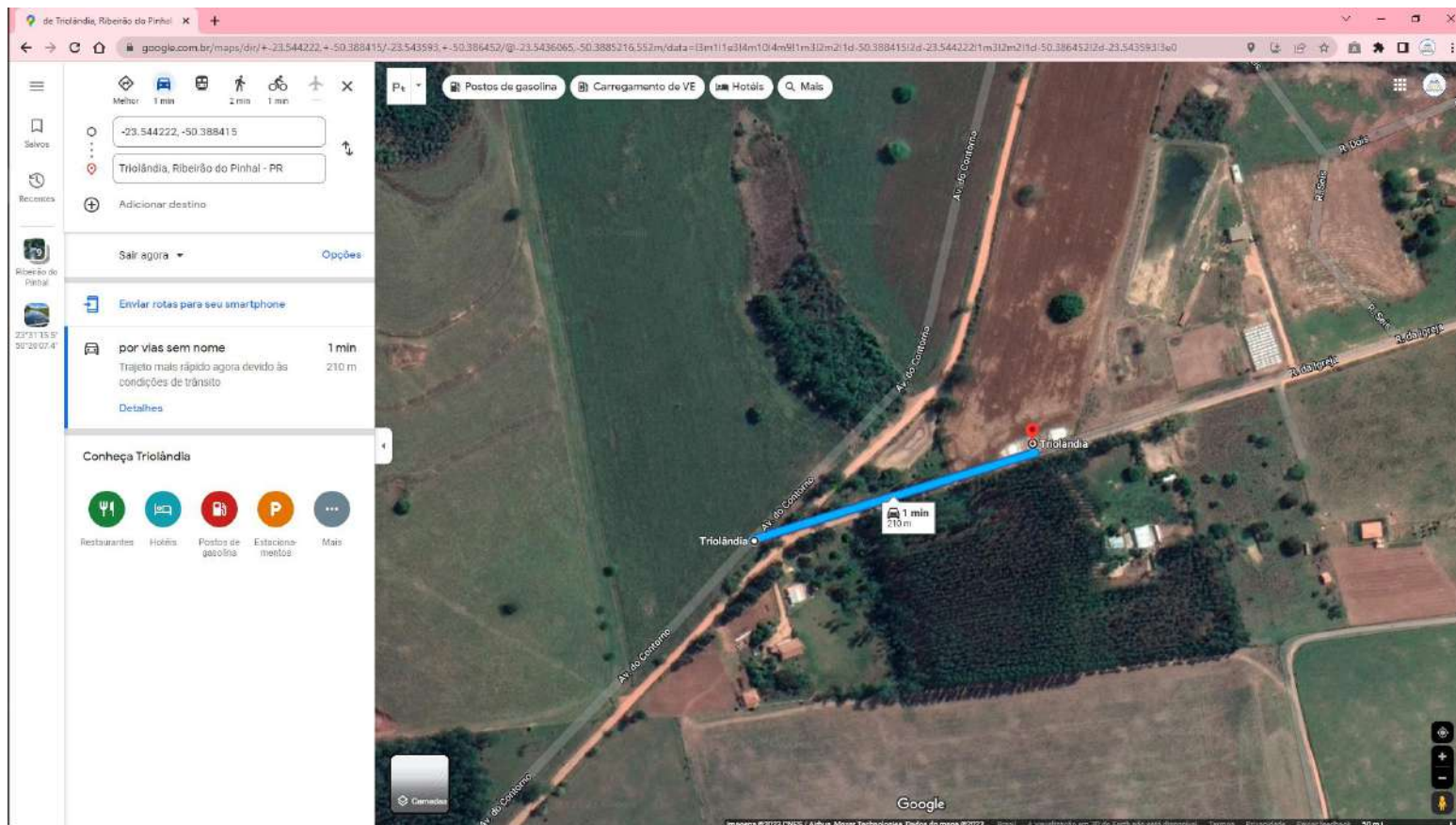
Subtotal de distância da rota: 79,65 km



ROTA DESEMBARQUE MATUTINO: saindo da **23ª PARADA - CHÁCARA SOUZA**, às 12h18, retorna levemente à direita em sentido à **24ª PARADA - CHÁCARA IEL**, com previsão de chegada às 12h19.

Total de quilômetros da 23ª Parada até a 24ª Parada: 210 metros

23ª Parada Chácara Souza → 24ª Parada Chácara Iel



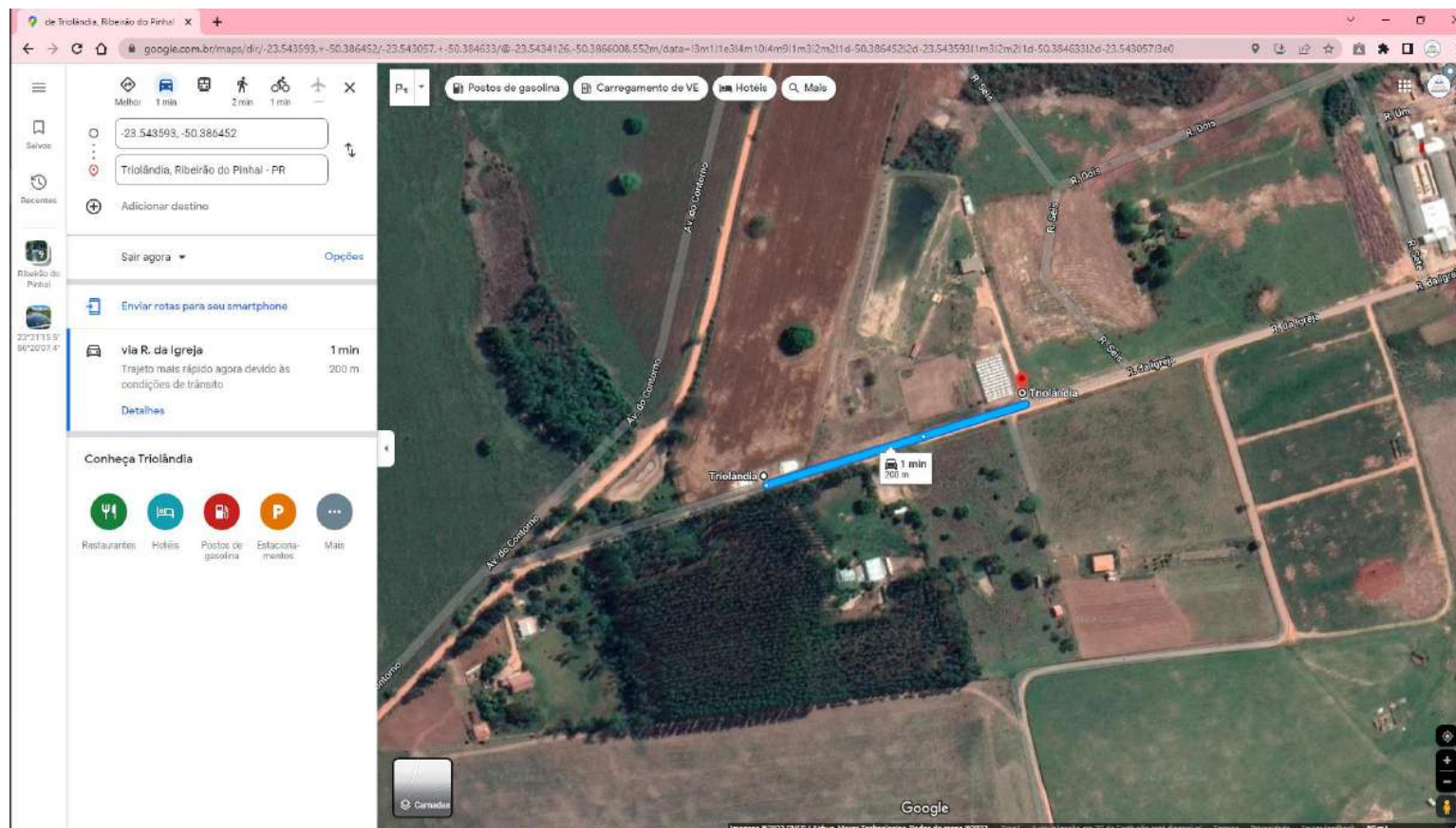
Subtotal de distância da rota: 79,86 km



ROTA DESEMBARQUE MATUTINO: saindo da **24ª PARADA - CHÁCARA IEL**, às 12h19, em sentido à **25ª PARADA - CHÁCARA SÃO JORGE**, com previsão de chegada às 12h20.

Total de quilômetros da 24ª Parada até a 25ª Parada: 200 metros

24ª Parada Chácara Iel → 25ª Parada Chácara São Jorge



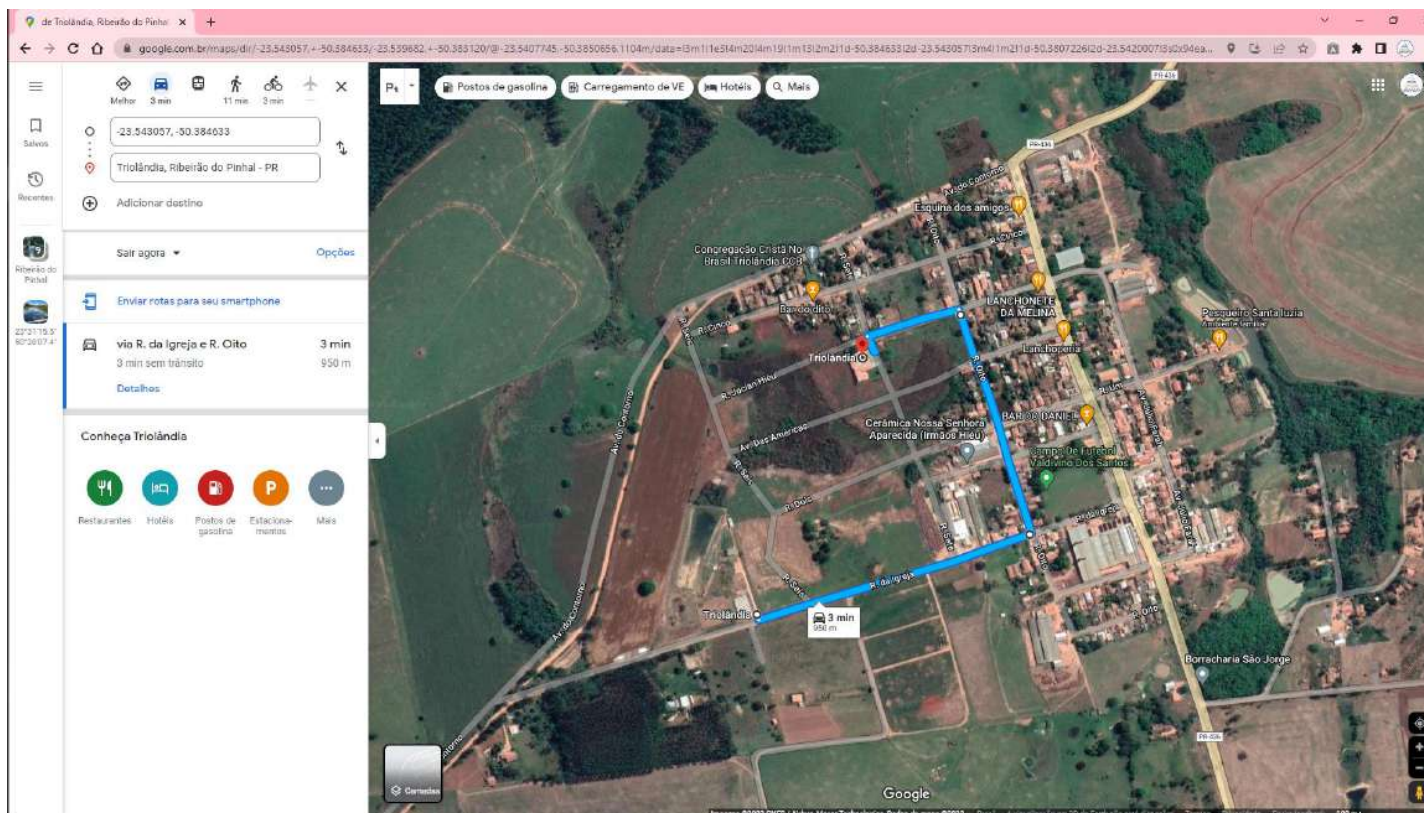
Subtotal de distância da rota: 80,06 km



ROTA DESEMBARQUE MATUTINO: Saída da **25ª PARADA - CHÁCARA SÃO JORGE**, às 12h20, pela Rua da Igreja, chegando na Rua Oito vira à esquerda até a Rua Santa Catarina, vira à esquerda em sentido à **26ª PARADA ESCOLA MUNICIPAL DO CAMPO TRIOLÂNDIA**, com previsão de chegada às 12h23.

Total de quilômetros da 25ª Parada até a 26ª Parada: 950 metros

25ª Parada Chácara São Jorge → 26ª Parada Escola Municipal do Campo Triolândia



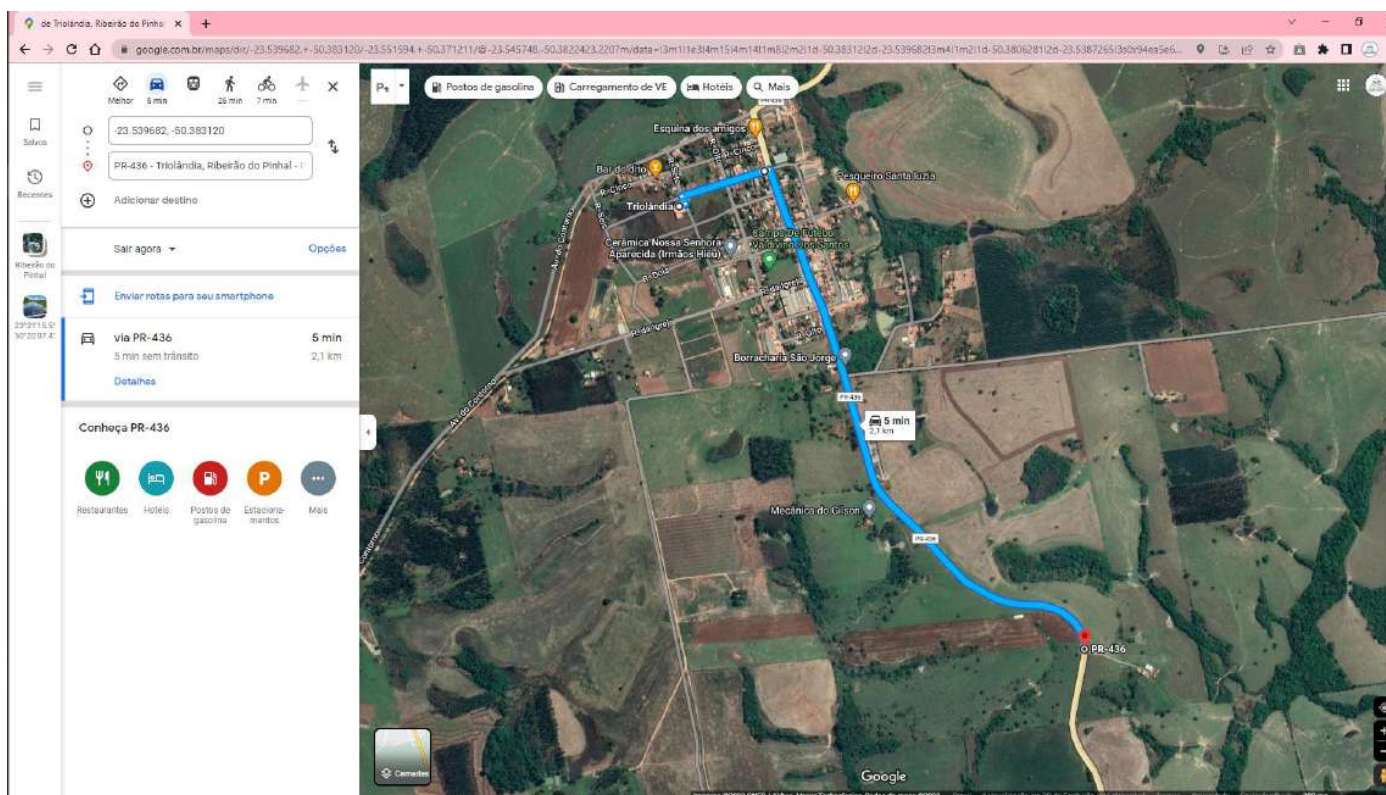
Subtotal de distância da rota: 81,01 km



ROTA DESEMBARQUE MATUTINO: Saída da **26ª PARADA ESCOLA MUNICIPAL DO CAMPO TRIOLÂNDIA**, às 12h23, pela Rua Santa Catarina, chegando na Avenida Júlio Farah, vira à direita, em sentido à **27ª PARADA - FAZENDA SÃO FRANCISCO**, com previsão de chegada às 12h28.

Total de quilômetros da 26ª Parada até a 27ª Parada: 2,1 km

26ª Parada Escola Municipal do Campo Triolândia → 27ª Parada - Fazenda São Francisco



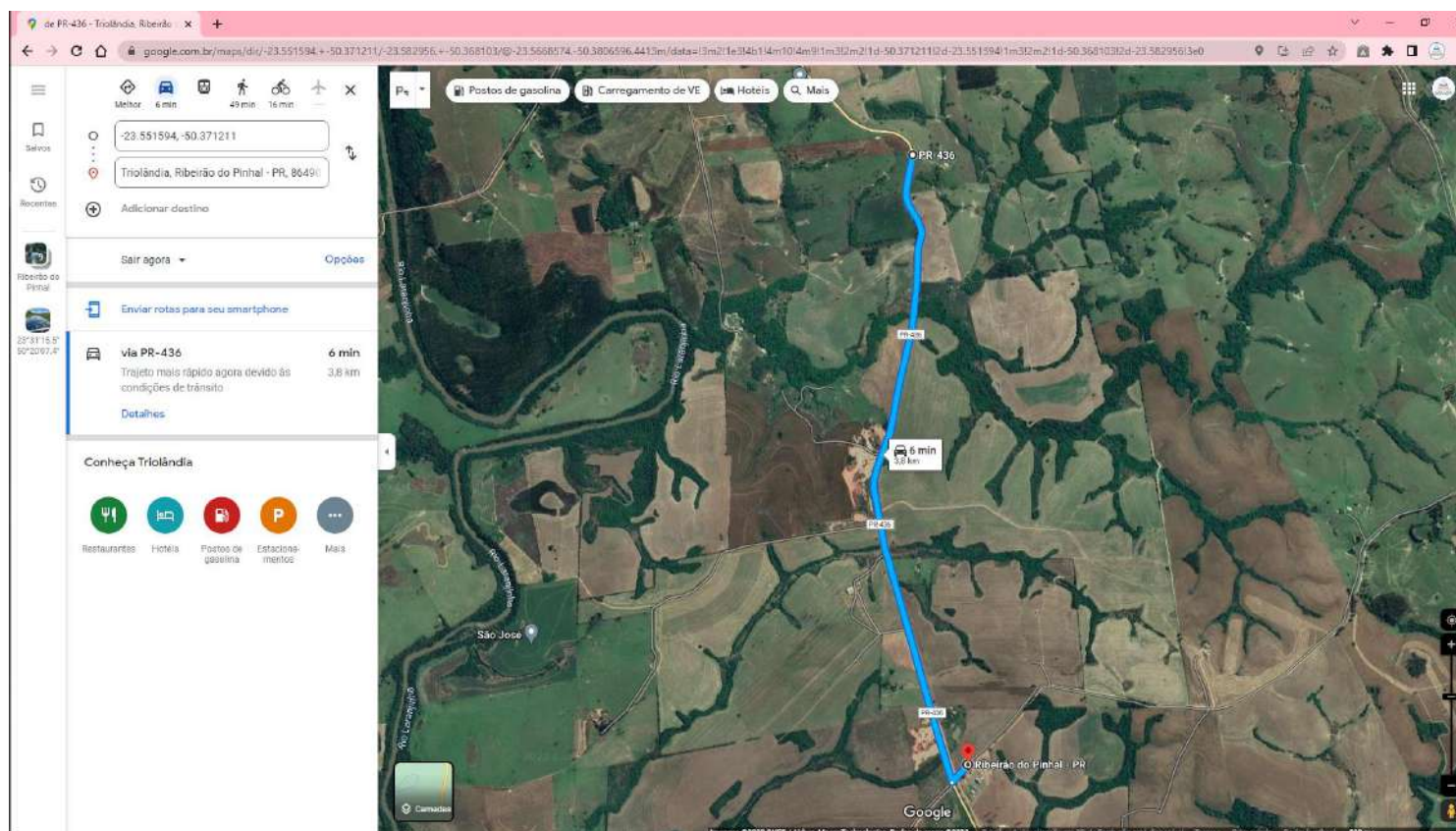
Subtotal de distância da rota: 83,11 km



ROTA DESEMBARQUE MATUTINO: Saída da **27ª PARADA - FAZENDA SÃO FRANCISCO**, às 12h28, chegando na Integrada Cooperativa vira à esquerda, em sentido à **28ª PARADA FAZENDA PINHEIRINHO**, com previsão de chegada às 12h34.

Total de quilômetros da 27ª Parada até a 28ª Parada: 3,8 km

27ª Parada Fazenda São Francisco → 28ª Parada Fazenda Pinheirinho



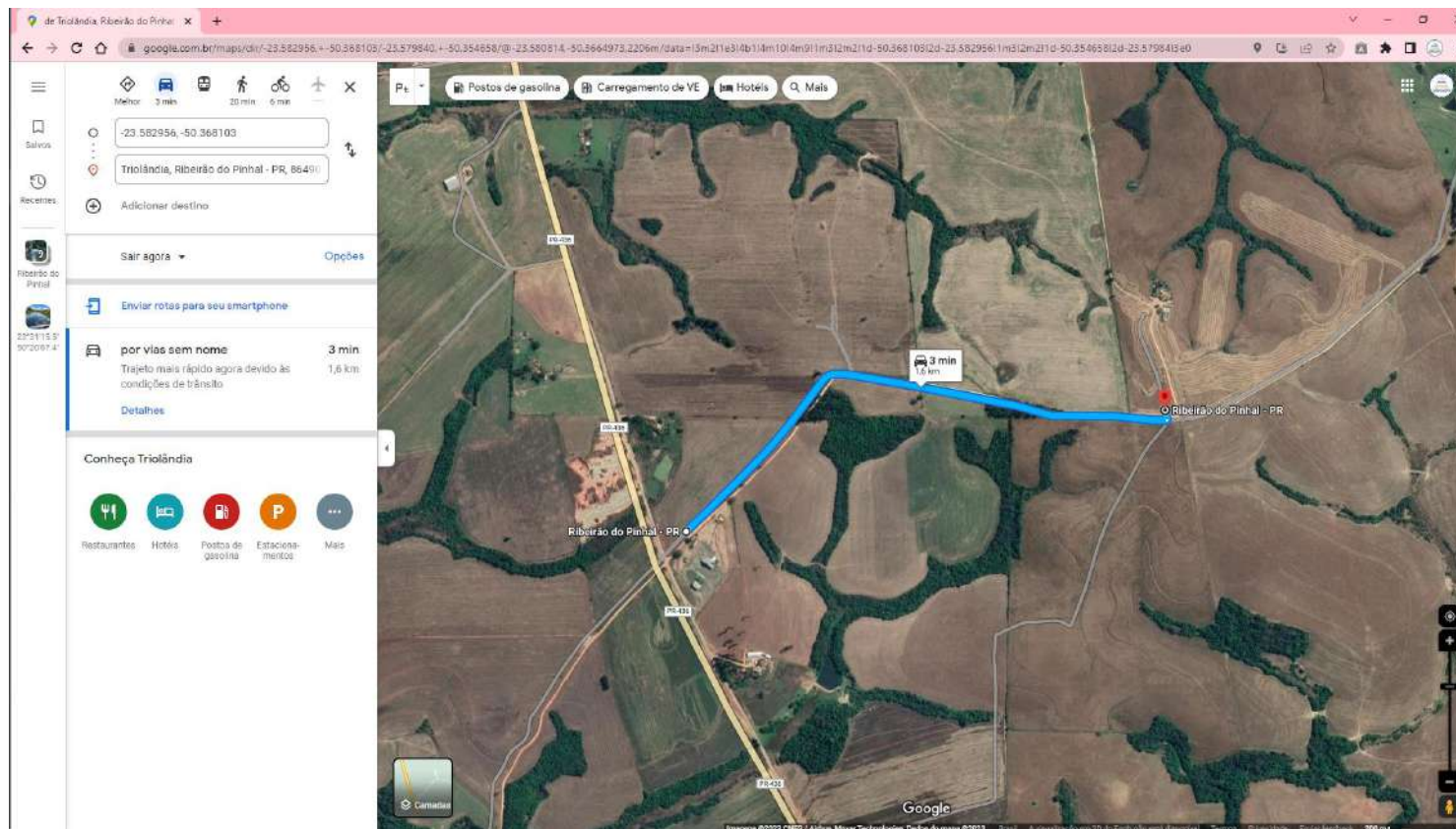
Subtotal de distância da rota: 86,91 km



ROTA DESEMBARQUE MATUTINO: saindo da **28ª PARADA - FAZENDA PINHEIRINHO**, às 12h34, retorna até à **29ª PARADA - FAZENDA NOSSA SENHORA APARECIDA**, com previsão de chegada às 12h37.

Total de quilômetros da 28ª Parada até a 29ª Parada: 1,6 km

28ª Parada Fazenda Pinheirinho → 29ª Parada Fazenda Nossa Senhora Aparecida



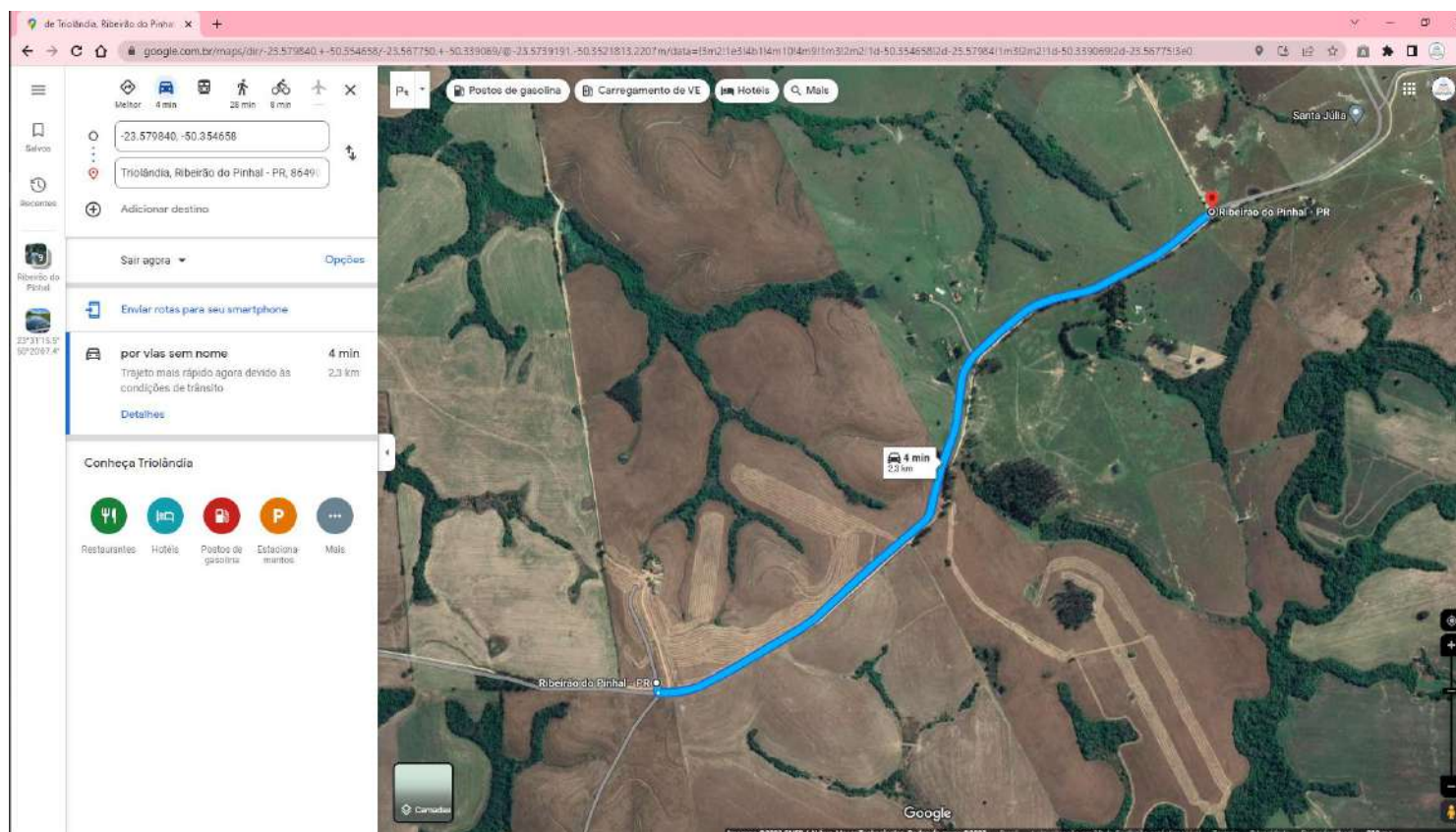
Subtotal de distância da rota: 88,51 km



ROTA DESEMBARQUE MATUTINO: saindo da **29ª PARADA - FAZENDA NOSSA SENHORA APARECIDA**, às 12h37, pela mesma estrada de retorno segue em sentido à **30ª PARADA - FAZENDA SANTA JULIA**, com previsão de chegada às 12h41.

Total de quilômetros da 29ª Parada até a 30ª Parada: 2,3 km

29ª Parada Fazenda Nossa Senhora Aparecida → 30ª Parada Fazenda Santa Julia



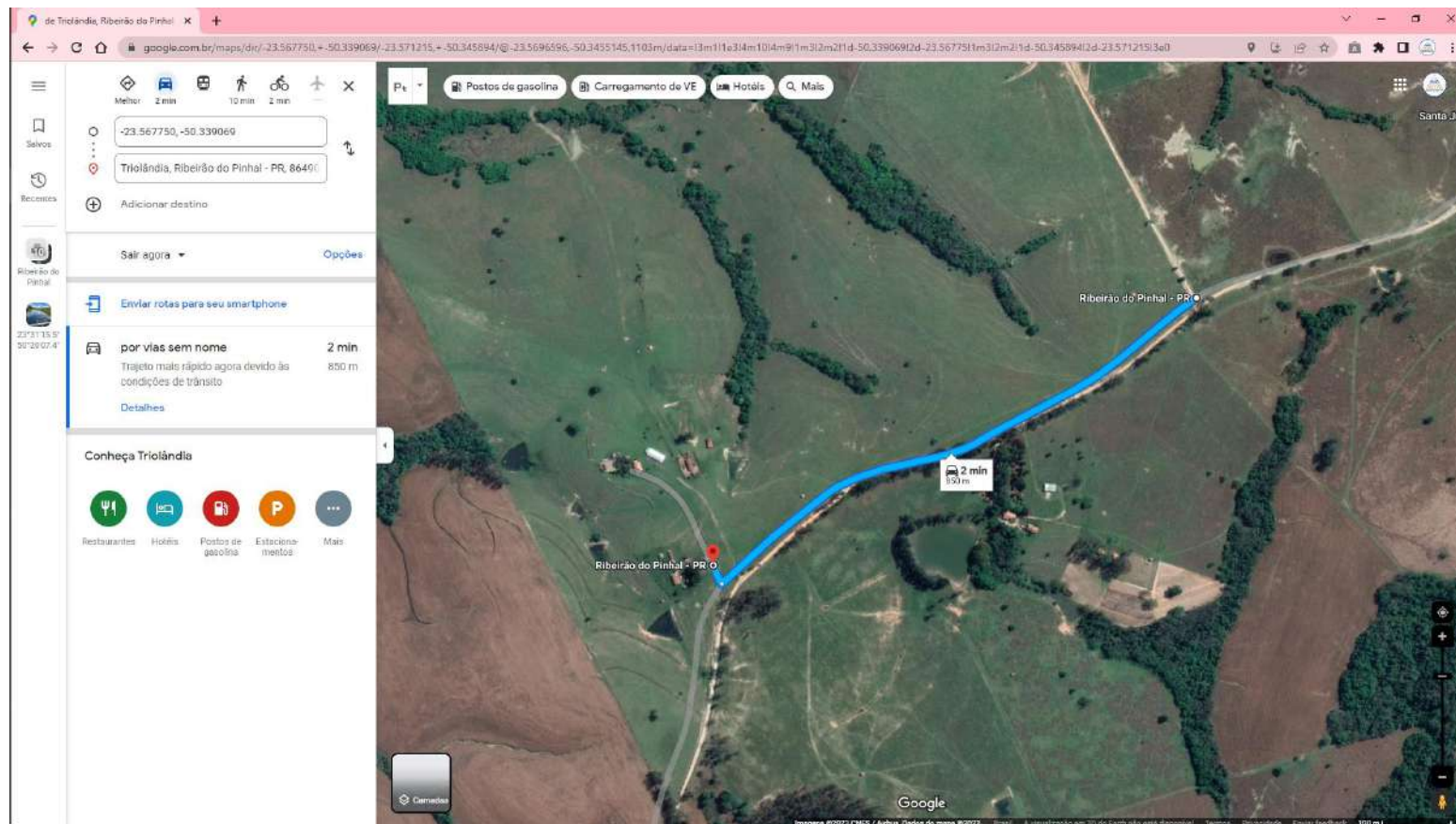
Subtotal de distância da rota: 90,81 km



ROTA EMBARQUE VESPERTINO: saindo da **30ª PARADA - FAZENDA SANTA JULIA**, às 12h41, segue retorno em sentido à **31ª PARADA - FAZENDA SÃO LUIZ**, com previsão de chegada às 12h43.

Total de quilômetros da 30ª Parada até a 31ª Parada: 850 metros

30ª Parada Fazenda Santa Julia → 31ª Fazenda São Luiz



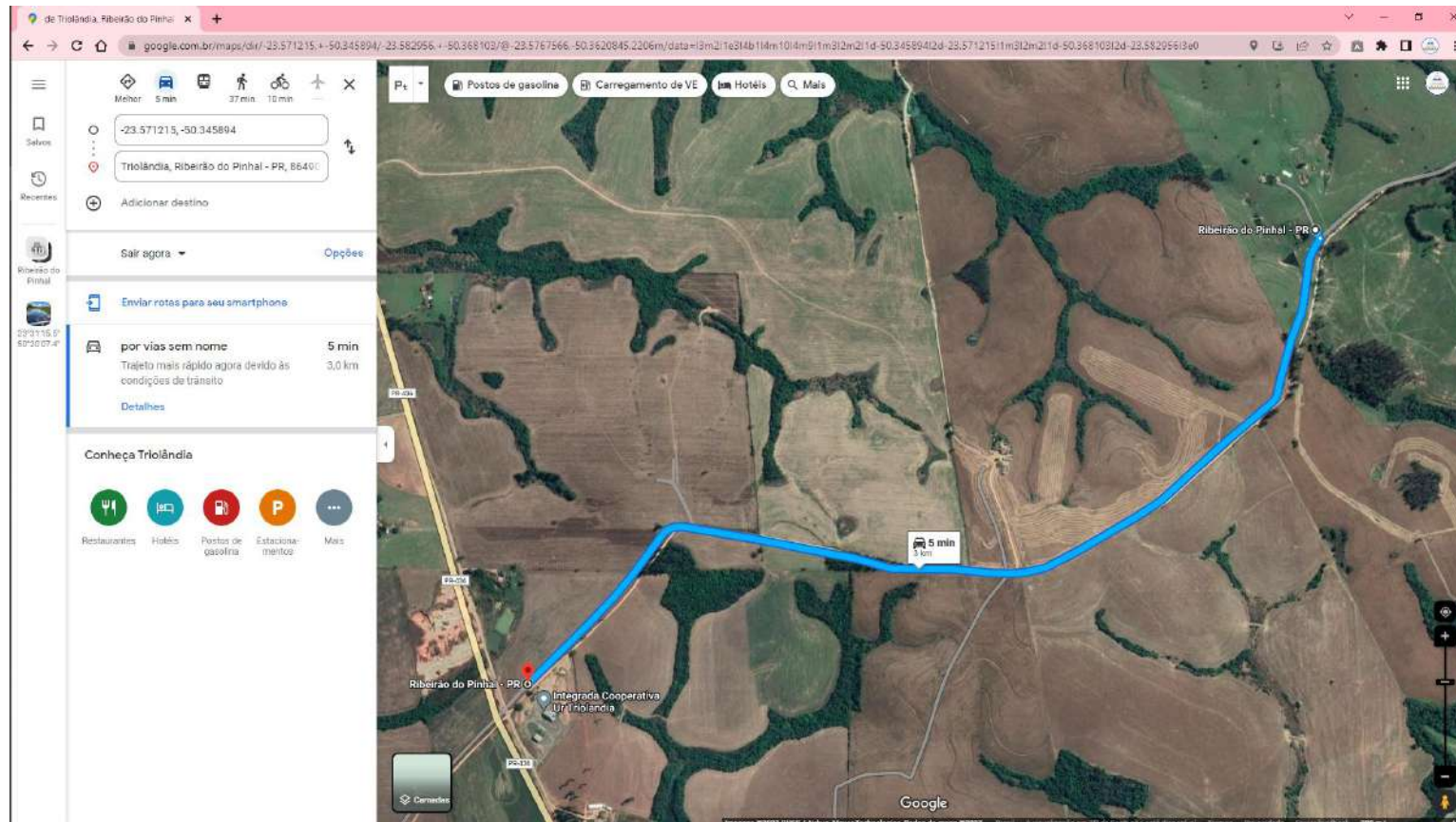
Subtotal de distância da rota: 91,66 km



ROTA EMBARQUE VESPERTINO: Saída da **31ª PARADA - FAZENDA SÃO LUIZ**, às 12h43, retornando em sentido à **32ª PARADA - FAZENDA PINHEIRINHO**, com previsão de chegada às 12h48.

Total de quilômetros da 31ª Parada até a 32ª Parada: 3,0 km

31ª Parada Fazenda São Luiz → 32ª Parada Fazenda Pinheirinho



Subtotal de distância da rota: 94,66 km

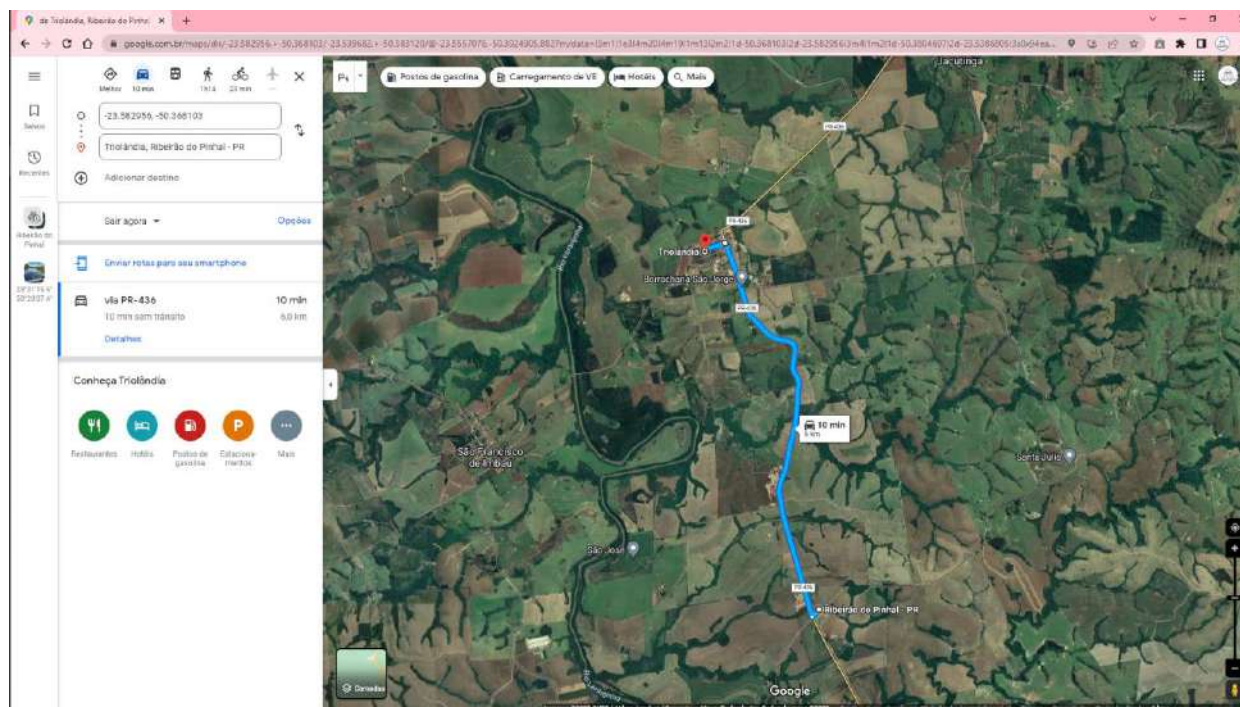


ROTA EMBARQUE VESPERTINO: Saída da **32ª PARADA - FAZENDA PINHEIRINHO**, às 12h48, em sentido à **33ª PARADA - COLÉGIO ESTADUAL DO CAMPO JORGINA BATISTA DE PAULA**, seguindo pela Avenida Julio Farah e virando à esquerda Rua Santa Catarina, com previsão de chegada às 12h58.

No Período Vespertino a Escola Municipal do Campo Triolândia passa a ter a denominação Colégio Estadual do Campo Jorgina Batista de Paula. O prédio funciona em dualidade administrativa com a Rede Estadual de Educação.

Total de quilômetros da 32ª Parada até a 33ª Parada: 6,0 km

32ª Parada Fazenda Pinheirinho → 33ª Parada Colégio Estadual do Campo Jorgina Batista de Paula



Subtotal de distância da rota: 100,66 km

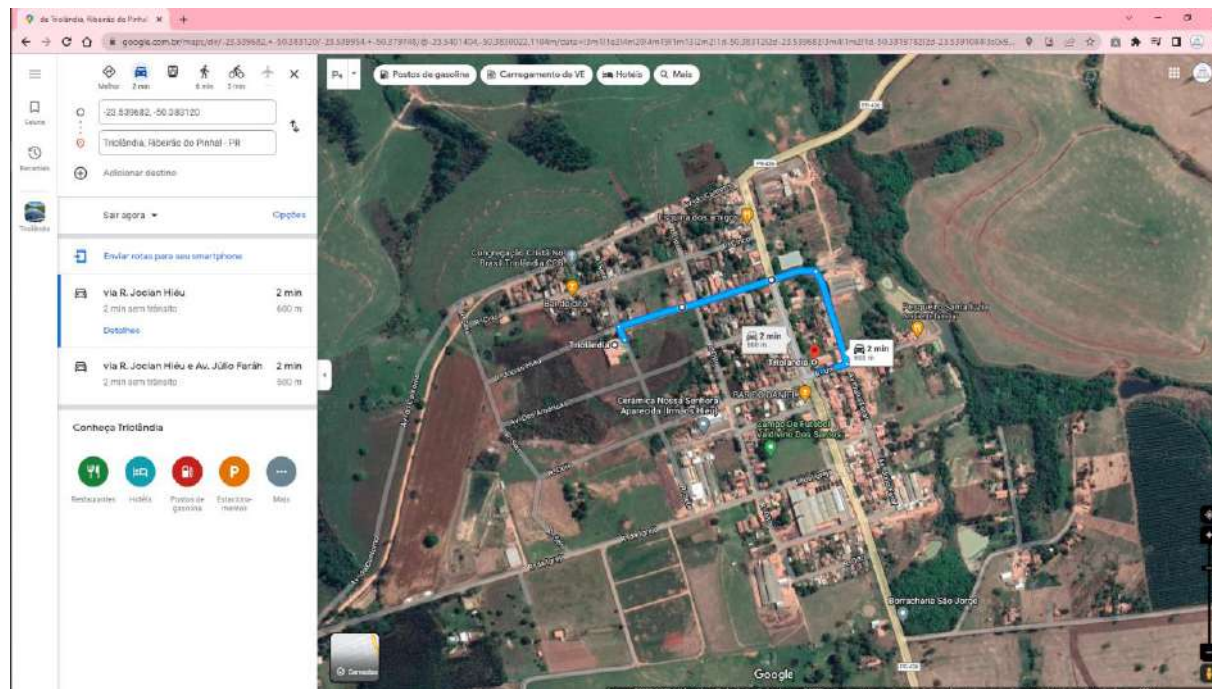


ÀS 17H00 COMEÇA O RETORNO DOS ALUNOS DO PERÍODO VESPERTINO, TANTO DA ESCOLA QUANTO DO CMEI, BEM COMO O EMBARQUE DOS ALUNOS DO PERÍODO NOTURNO.

ROTA EMBARQUE VESPERTINO: Saída da **33ª PARADA - COLÉGIO ESTADUAL DO CAMPO JORGINA BATISTA DE PAULA**, às 17h00, pela Rua Santa Catarina, virando à direita na Avenida Julio Farah, em sentido à **34ª PARADA - CMEI PEQUENO PRÍNCIPE**, com previsão de chegada às 17h02.

Total de quilômetros da 33ª Parada até a 34ª Parada: 600 metros

33ª Colégio Estadual do Campo Jorgina Batista de Paula → 34ª CMEI Pequeno Príncipe



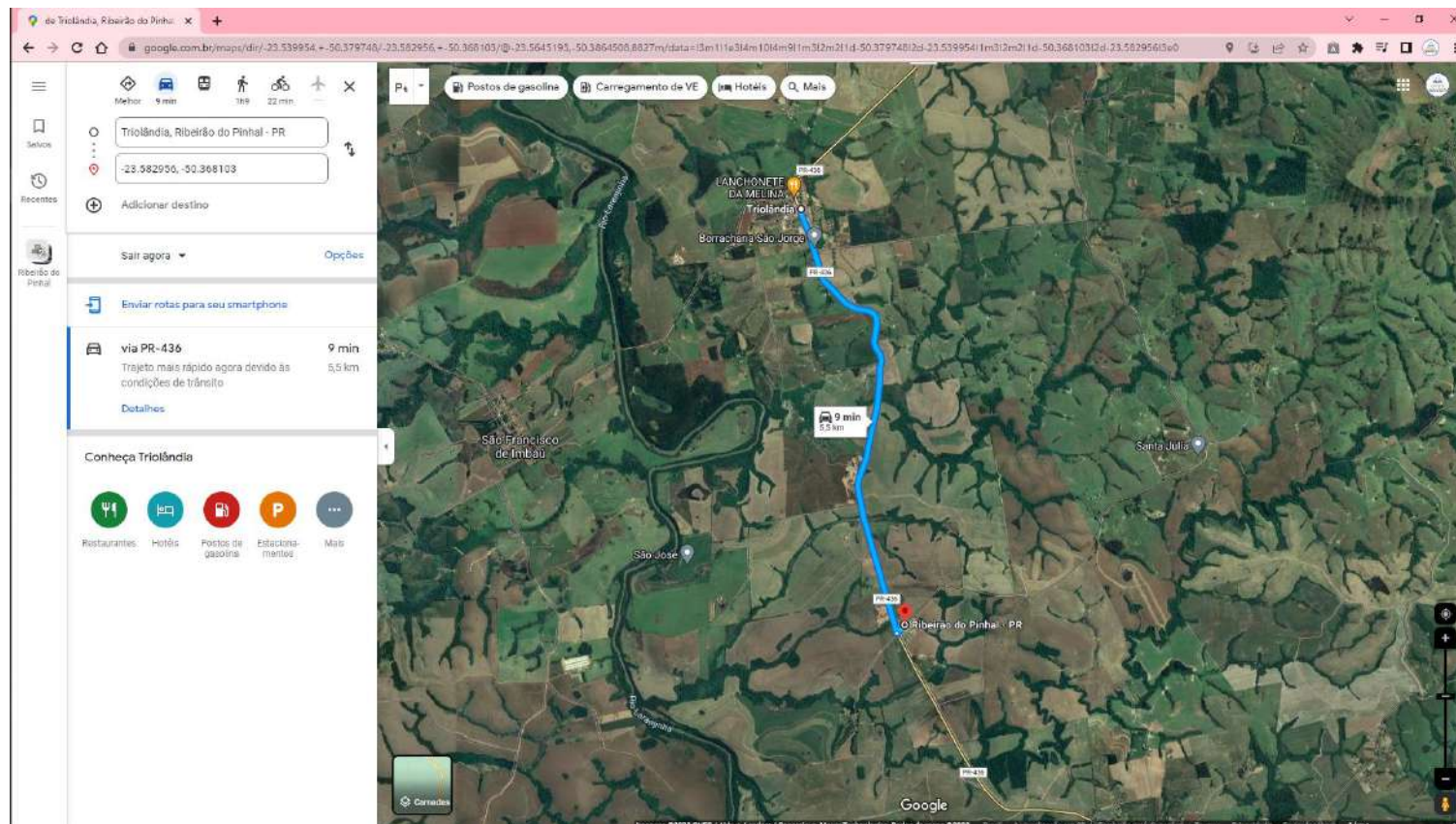
Subtotal de distância da rota: 101,26 km



ROTA DESEMBARQUE VESPERTINO: Saída da **34ª PARADA - CMEI PEQUENO PRÍNCIPE**, às 17h02, chegando na Integrada Cooperativa vira à esquerda em sentido à **35ª PARADA - FAZENDA PINHEIRINHO**, com previsão de chegada às 17h11.

Total de quilômetros da 34ª Parada até a 35ª Parada: 5,5 km

34ª Parada CMEI Pequeno Príncipe → 35ª Parada Fazenda Pinheirinho



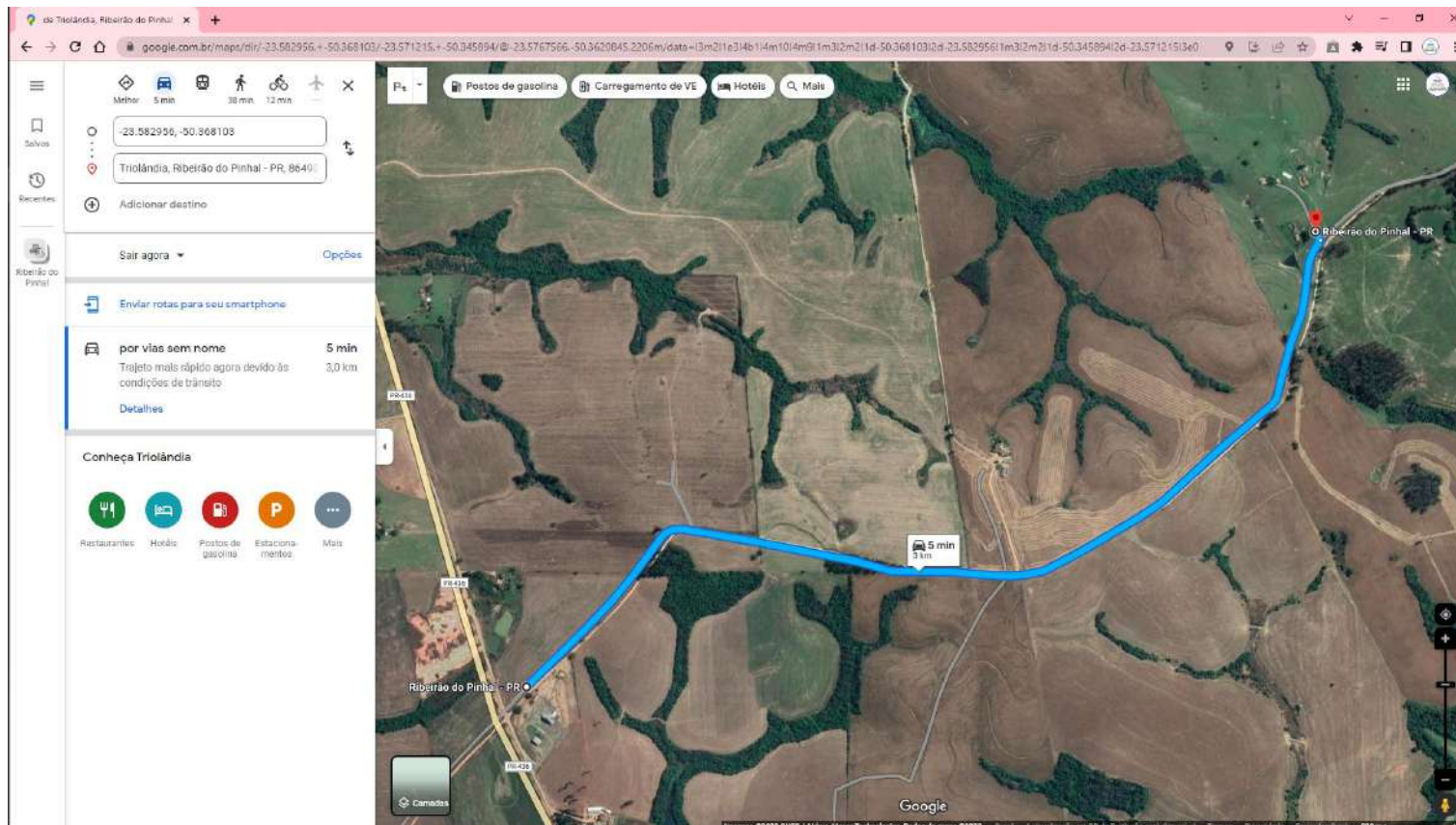
Subtotal de distância da rota: 106,76 km



ROTA DESEMBARQUE VESPERTINO: Saída da **35ª PARADA - FAZENDA PINHEIRINHO**, às 17h11, e segue em sentido à **36ª PARADA - FAZENDA SÃO LUIZ**, com previsão de chegada às 17h16.

Total de quilômetros da 35ª Parada até a 36ª Parada: 3,0 km

35ª Parada Fazenda Pinheirinho → 36ª Parada Fazenda São Luiz



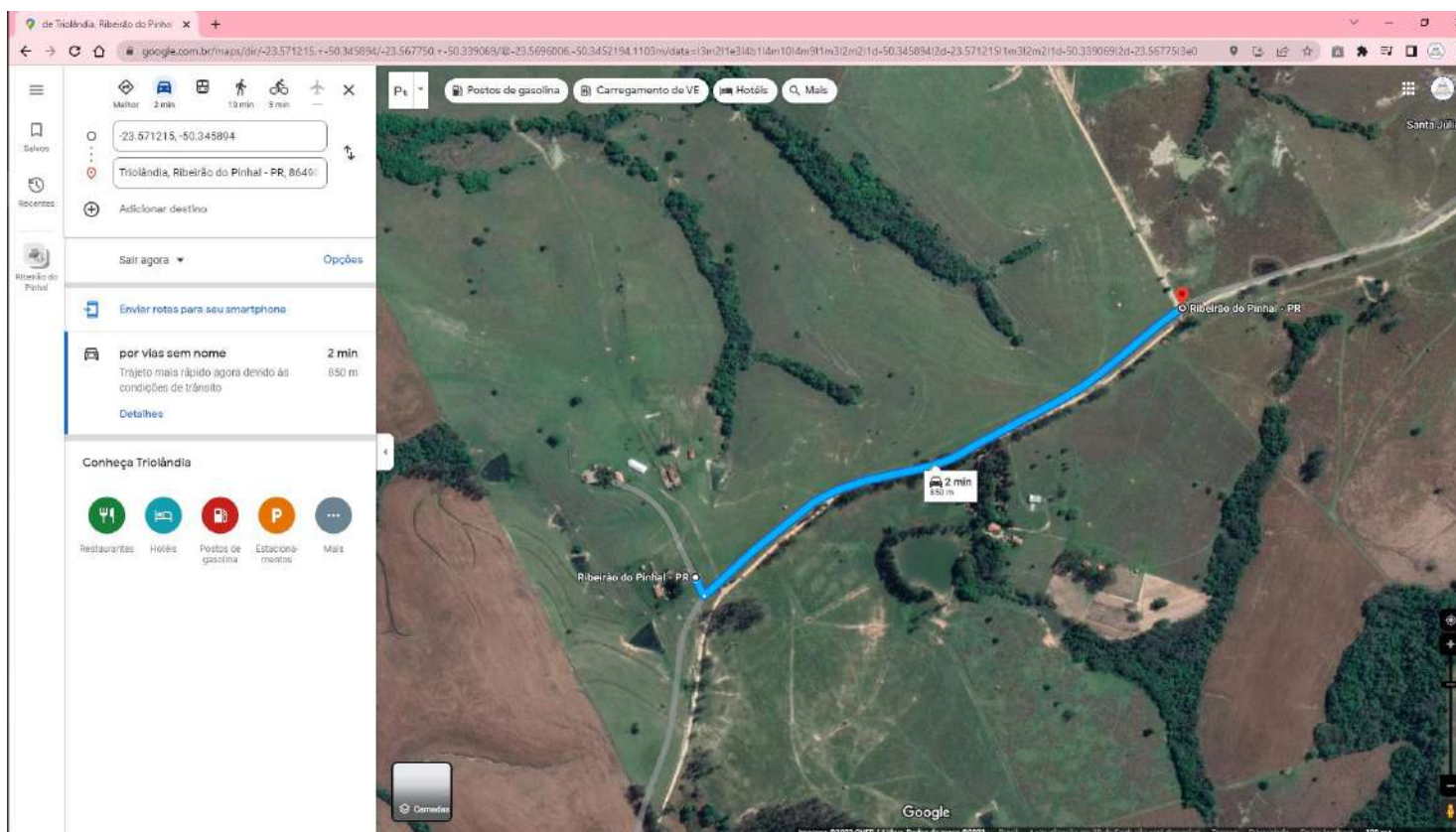
Subtotal de distância da rota: 109,76 km



ROTA EMBARQUE NOTURNO: Saída da **36ª PARADA - FAZENDA SÃO LUIZ**, às 17h16, segue em sentido à **37ª PARADA - FAZENDA SANTA JULIA**, com previsão de chegada às 17h18.

Total de quilômetros da 36ª Parada até a 37ª Parada: 850 metros

36ª Parada Fazenda São Luiz → 37ª Parada Fazenda Santa Julia



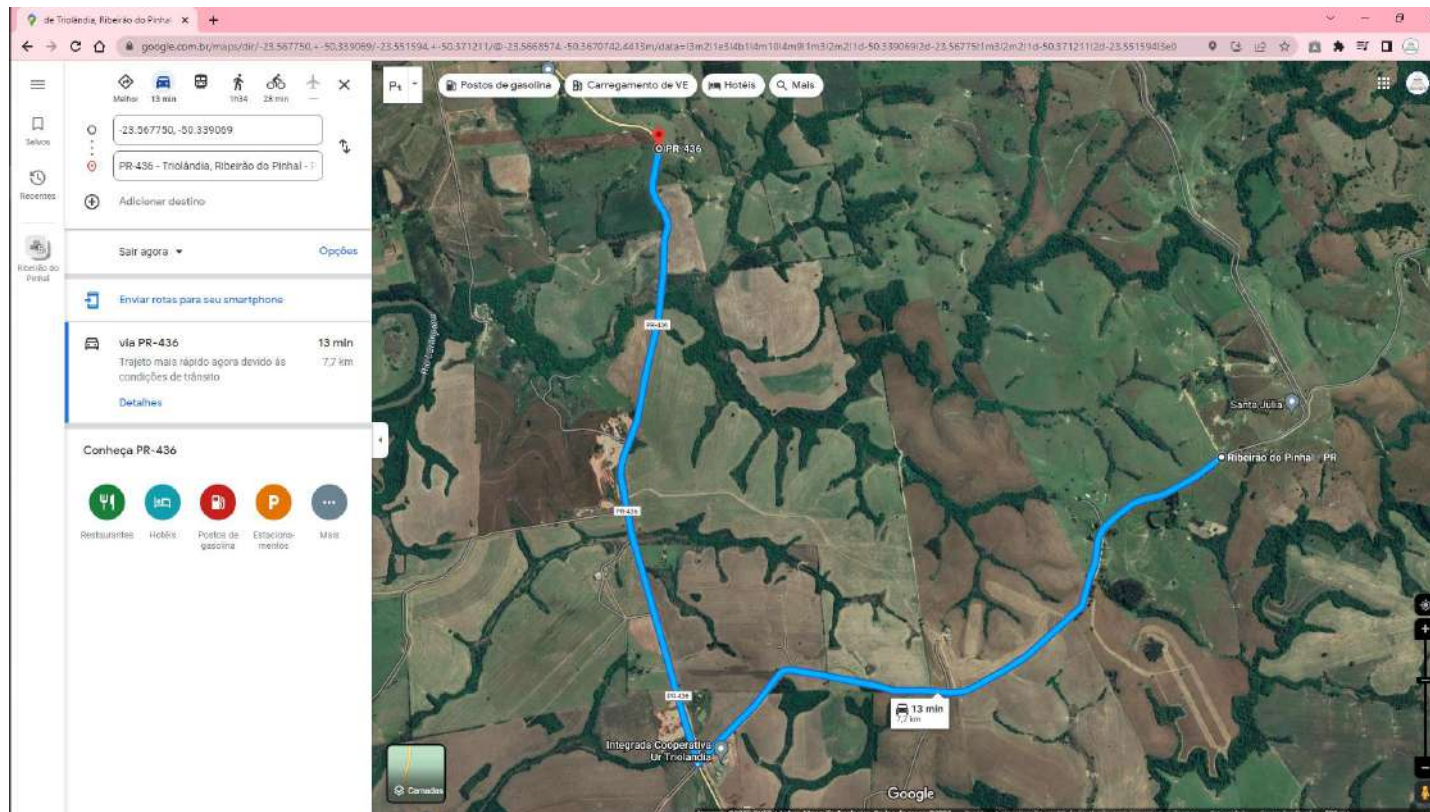
Subtotal de distância da rota: 110,61 km



ROTA EMBARQUE NOTURNO: Saída da **37ª PARADA - FAZENDA SANTA JULIA**, às 17h18, faz retorno e segue em direção em sentido, para isso, ao chegar na Integrada Cooperativa, vira à direita e segue em direção à **38ª PARADA - FAZENDA SÃO FRANCISCO**, com previsão de chegada às 17h31.

Total de quilômetros da 37ª Parada até a 38ª Parada: 7,7 km

37ª Parada Fazenda Santa Julia → 38ª Parada Fazenda São Francisco

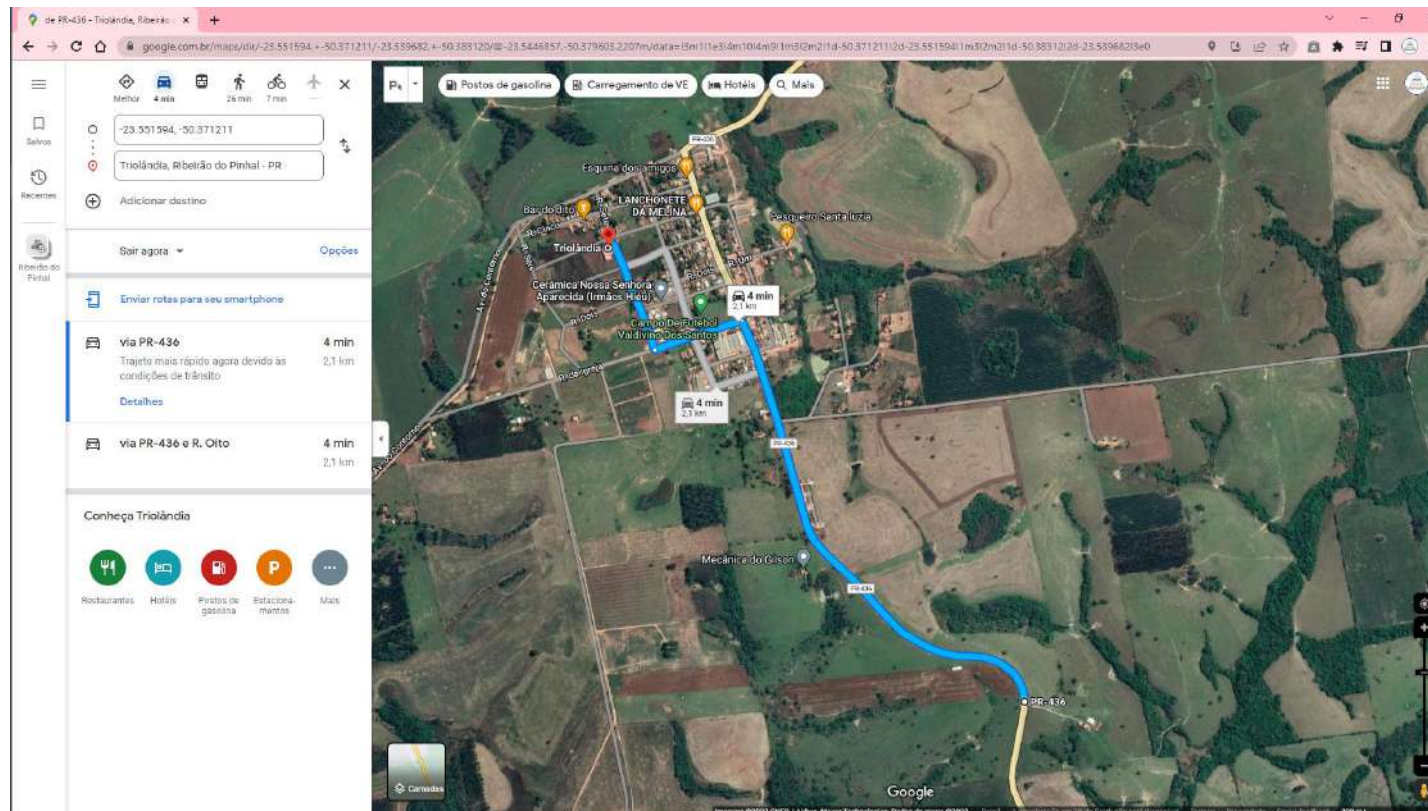


Subtotal de distância da rota: 118,31 km

ROTA DESEMBARQUE NOTURNO / EMBARQUE VESPERTINO: Saída da **38ª PARADA - FAZENDA SÃO FRANCISCO**, às 17h31, em sentido à **39ª PARADA COLÉGIO ESTADUAL DO CAMPO JORGINA BATISTA DE PAULA**, chegando no distrito vira à esquerda na Rua da Igreja e logo depois à direita na Rua Oito e segue até a Rua Santa Catarina virando à esquerda, com previsão de chegada às 17h35.

Total de quilômetros da 38ª Parada até a 39ª Parada: 2,1 km

38ª Parada Fazenda São Francisco → 39ª Parada Colégio Estadual do Campo Jorgina Batista de Paula



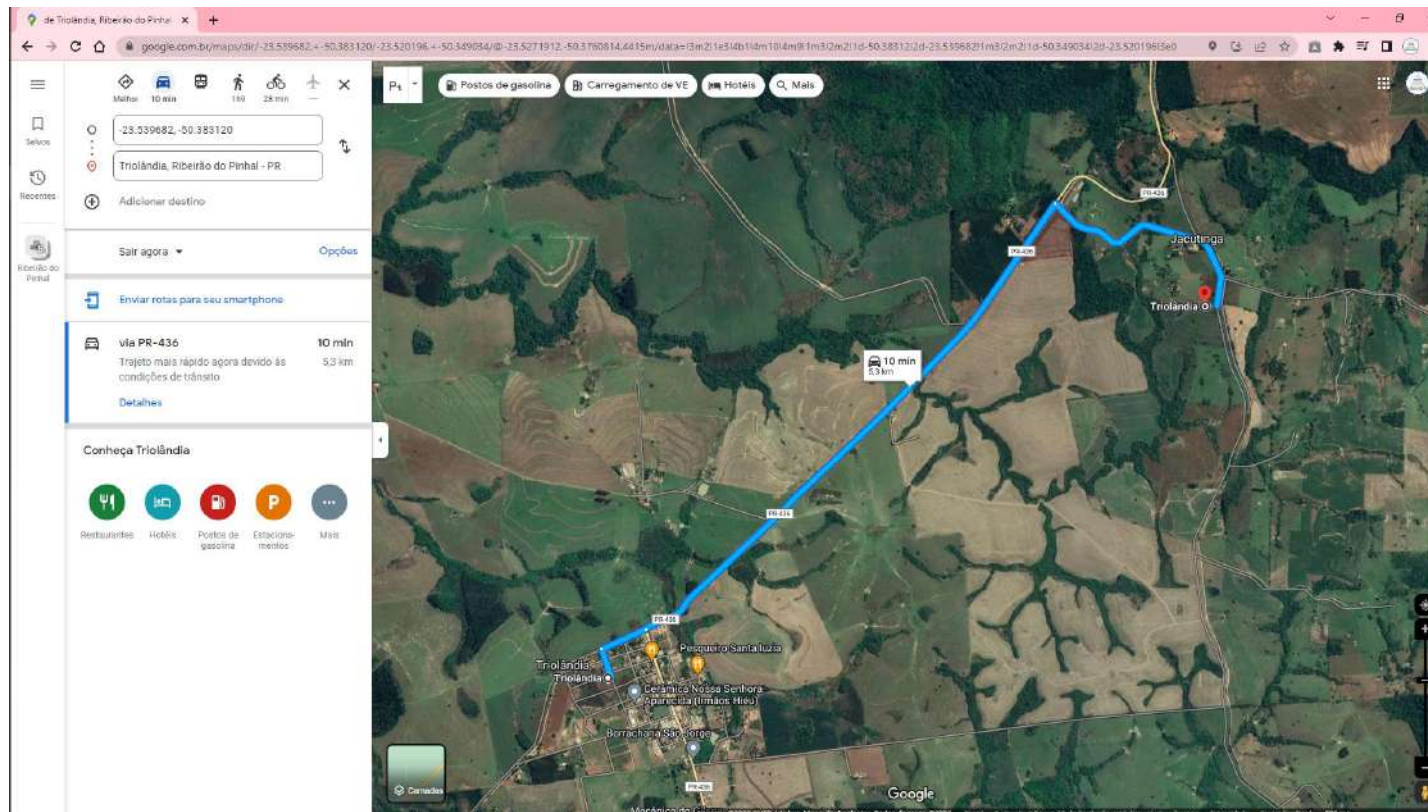
Subtotal de distância da rota: 120,41 km



ROTA DESEMBARQUE VESPERTINO: Saída da **39ª PARADA - COLÉGIO ESTADUAL DO CAMPO JORGINA BATISTA DE PAULA**, às 17h35, pela Rua Sete sentido Avenida do Contorno, vira à direita e segue a estrada, seguindo vira à direito para acesso à **40ª PARADA - SÍTIO SANTO ANTONIO**, com previsão de chegada às 17h45.

Total de quilômetros da 39ª Parada até a 40ª Parada: 5,3 km

39ª Parada Colégio Estadual do Campo Jorgina Batista de Paula → 40ª Parada Sítio Santo Antonio



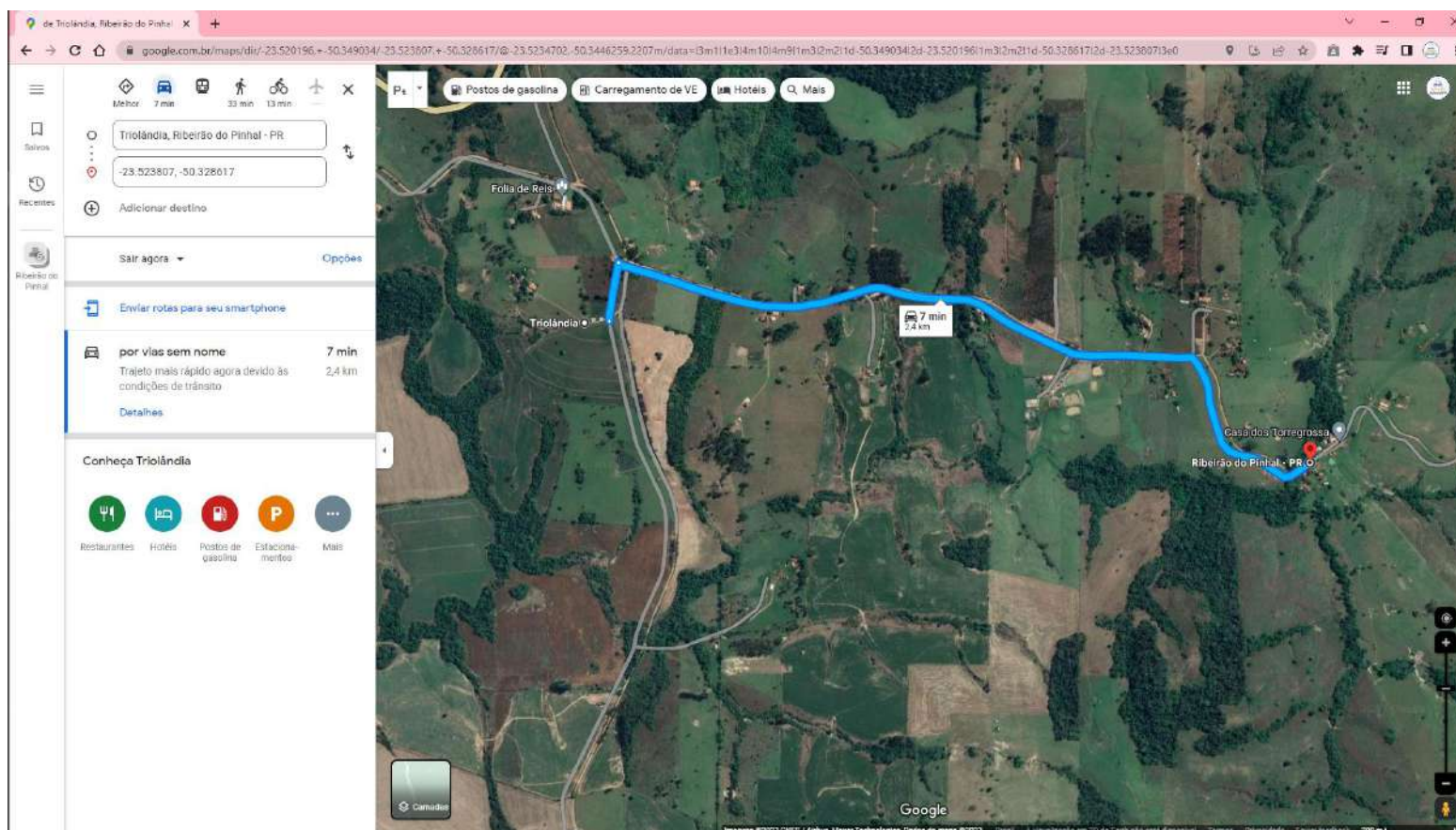
Subtotal de distância da rota: 125,71 km



ROTA EMBARQUE NOTURNO: Saída da **40ª PARADA - SÍTIO SANTO ANTÔNIO**, às 17h45, retorna e na sequência vira à direita em sentido à **41ª PARADA - SÍTIO SÃO PEDRO**, com previsão de chegada às 17h52.

Total de quilômetros da 40ª Parada até a 41ª Parada: 2,4 km

40ª Parada Sítio Santo Antônio → 41ª Parada Sítio São Pedro



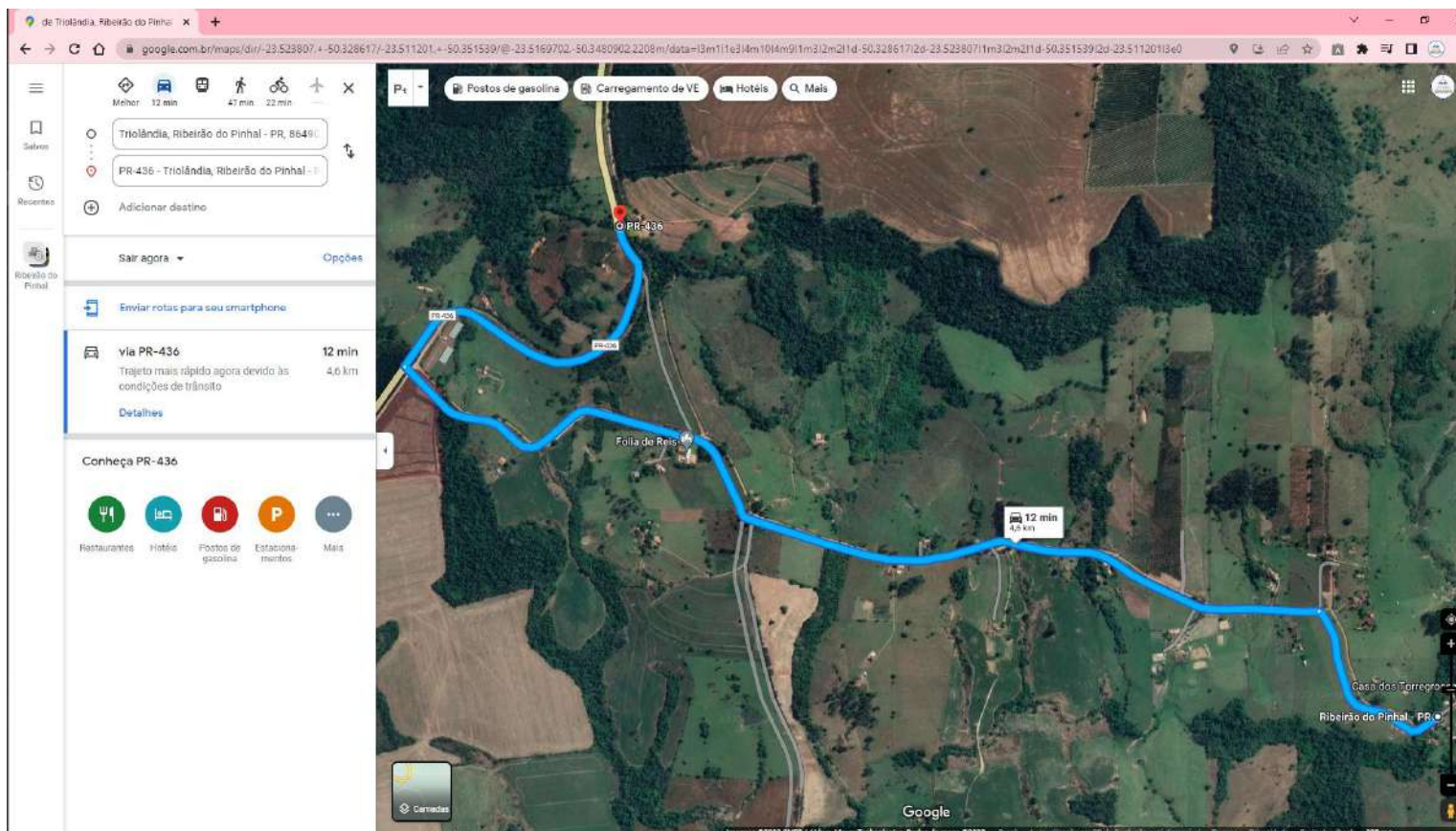
Subtotal de distância da rota: 128,11 km



ROTA EMBARQUE NOTURNO: Saída da **41ª PARADA - SÍTIO SÃO PEDRO**, às 17h52, em sentido à **42ª PARADA - SÍTIO BOA ESPERANÇA**, com previsão de chegada às 18h04. Para isso retornar para estrada mestra e ao chegar virar à direita sentido Ribeirão do Pinhal.

Total de quilômetros da 41ª Parada até a 42ª Parada: 4,6 km

41ª Parada Sítio São Pedro → 42ª Parada Sítio Boa Esperança



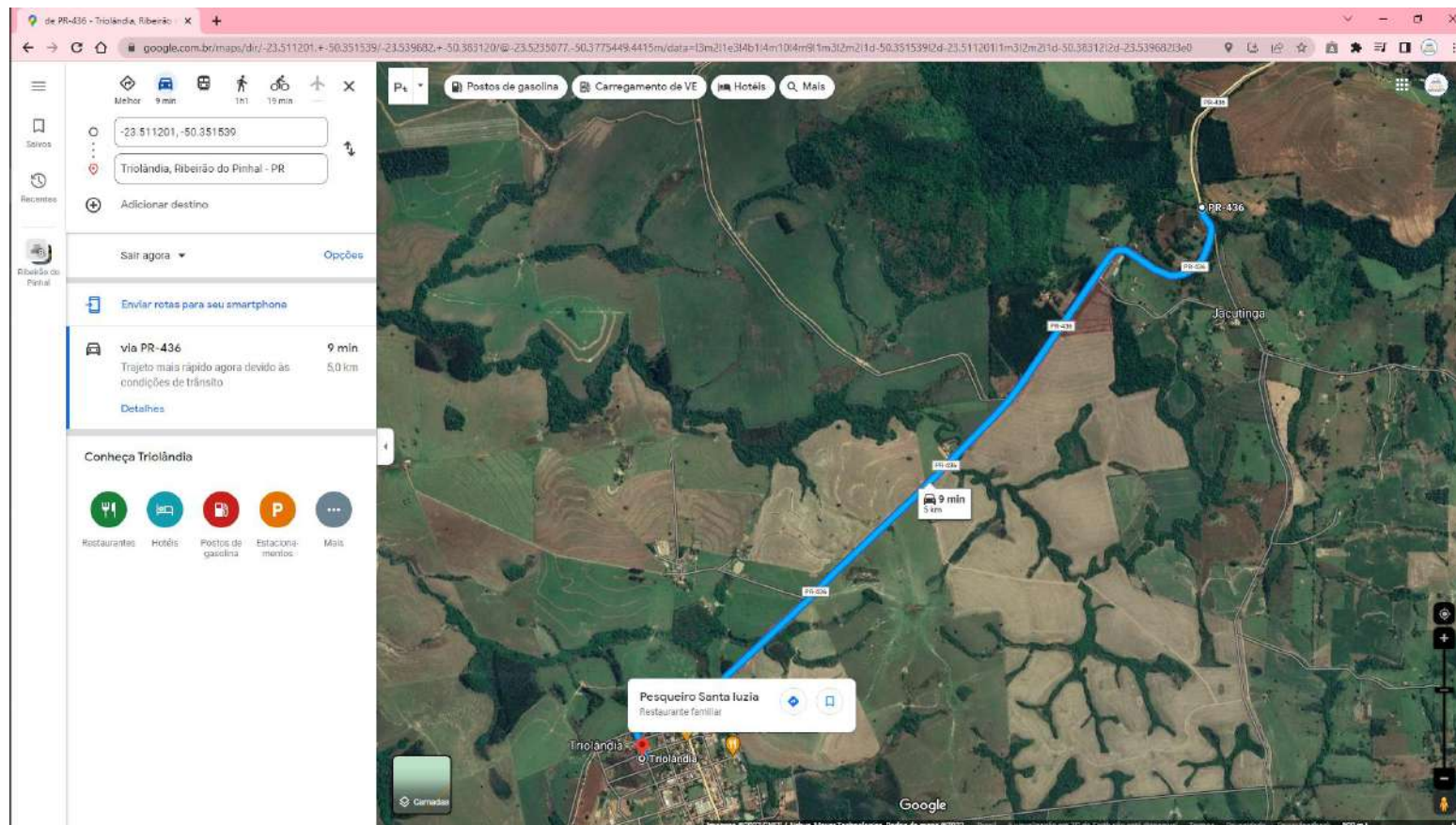
Subtotal de distância da rota: 132,71 km



ROTA EMBARQUE NOTURNO: Saída da **42ª PARADA SÍTIO BOA ESPERANÇA**, às 18h04, retorno para a Triolândia em sentido à **43ª PARADA - COLÉGIO ESTADUAL DO CAMPO JORGINA BATISTA DE PAULA**, com previsão de chegada às 18h13.

Total de quilômetros da 42ª Parada até a 43ª Parada: 5,0 km

42ª Parada Sítio Boa Esperança → 43ª Parada Colégio Estadual do Campo Jorgina Batista de Paula



Subtotal de distância da rota: 137,71 km

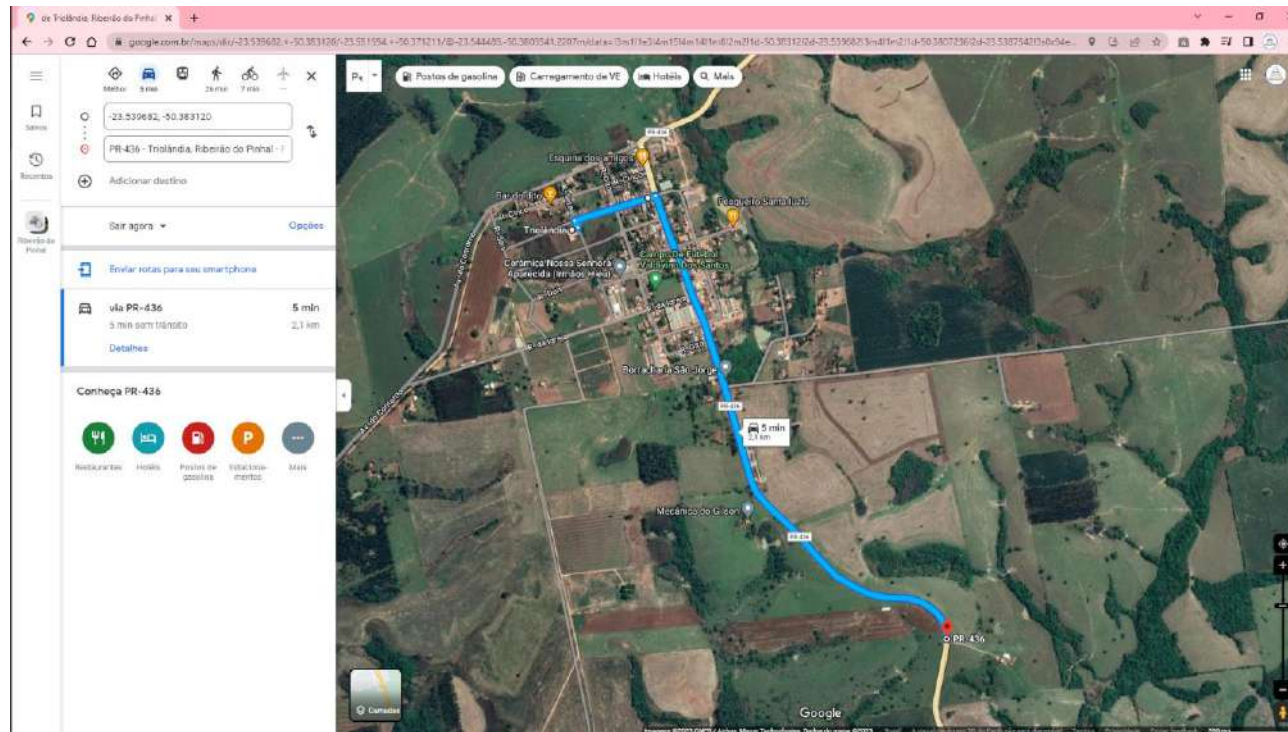


ÀS 22H30 OS ALUNOS DO PERÍODO NOTURNO EMBARCAM PARA RETORNO

ROTA DESEMBARQUE NOTURNO: Saída da **43ª PARADA - COLÉGIO ESTADUAL DO CAMPO JORGINA BATISTA DE PAULA**, às 22h30, pela Rua Santa Catarina, chegando na Avenida Julio Farah vira à direita e segue em sentido à **44ª PARADA - FAZENDA SÃO FRANCISCO**, com previsão de chegada às 22h35.

Total de quilômetros da 43ª Parada até a 44ª Parada: 2,1 km

43ª Parada Colégio Estadual do Campo Jorgina Batista de Paula → 44ª Parada Fazenda São Francisco



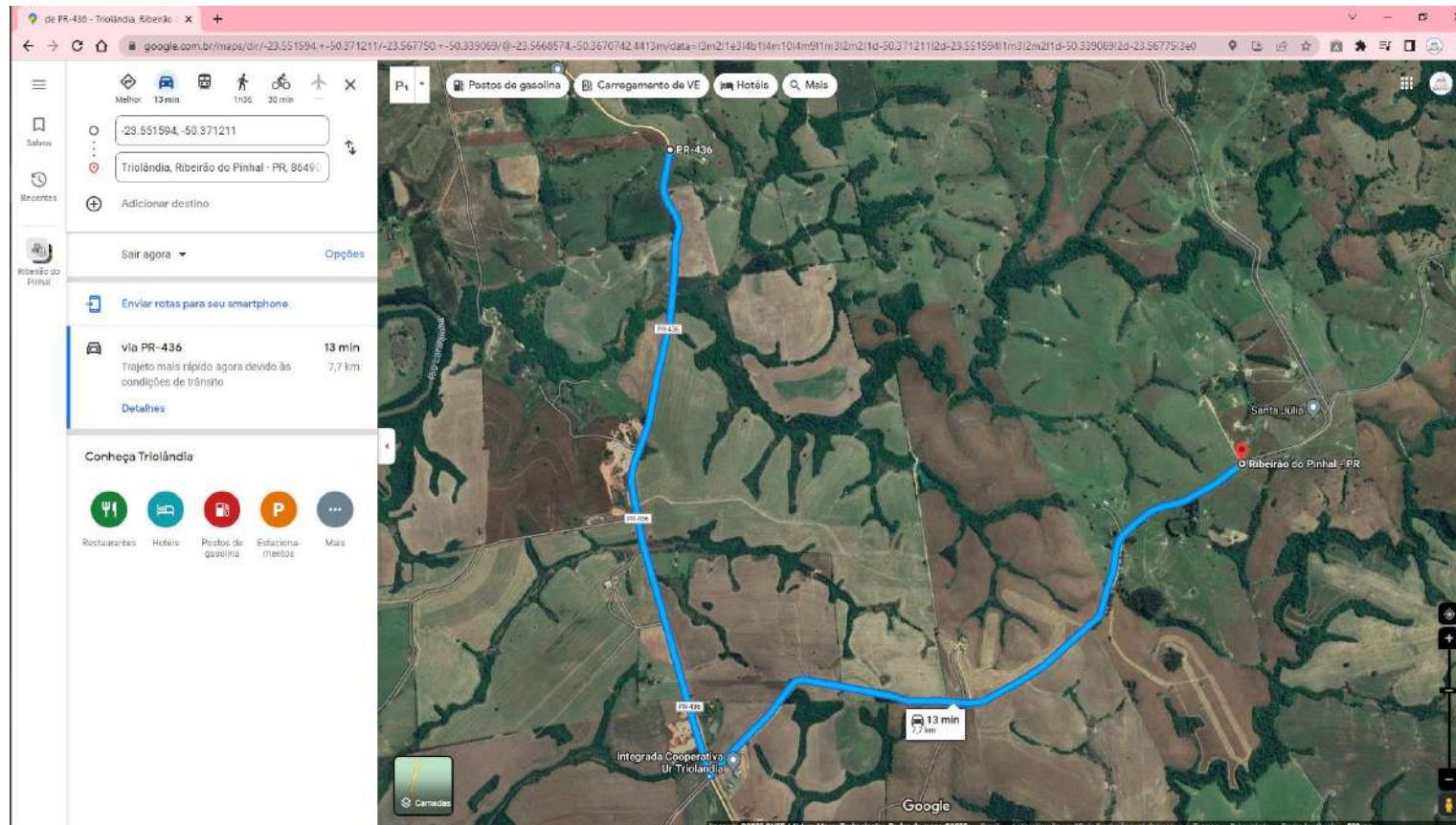
Subtotal de distância da rota: 139,81 km



ROTA DESEMBARQUE NOTURNO: Saída da **44ª PARADA - FAZENDA SÃO FRANCISCO**, às 22h35, em sentido à **45ª PARADA - FAZENDA SANTA JULIA**, chegando à Integrada Cooperativa vira à esquerda, com previsão de chegada às 22h48.

Total de quilômetros da 44ª Parada até a 45ª Parada: 7,7 km

44ª Parada Fazenda São Francisco → 45ª Fazenda Santa Julia



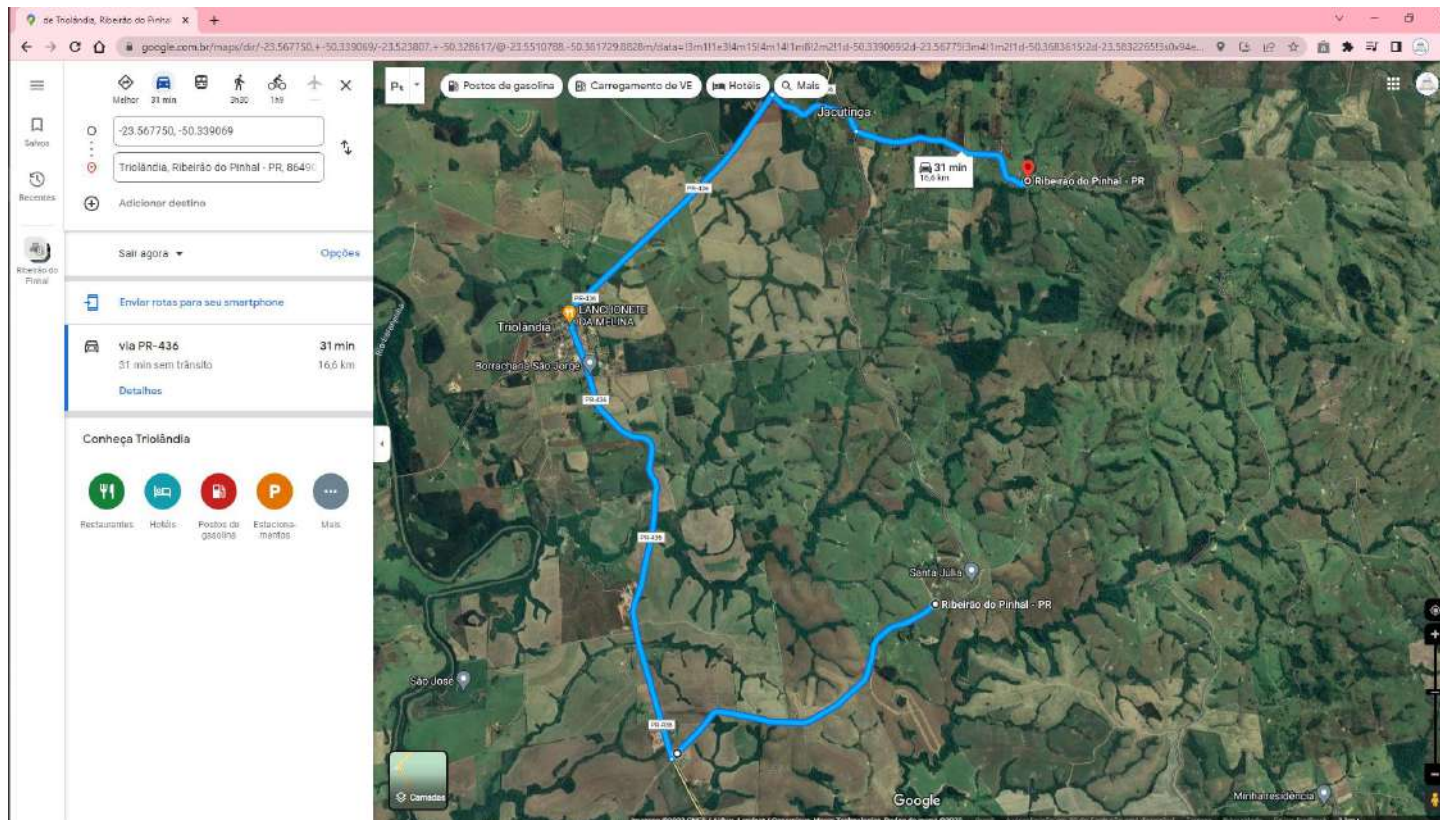
Subtotal de distância da rota: 147,51 km



ROTA DESEMBARQUE NOTURNO: Saída da **45ª PARADA - FAZENDA SANTA JULIA**, às 22h48, retorna em sentido, chegando na Integrada Cooperativa, vira à direita e segue para o Distrito da Triolândia, seguindo direto em sentido à Ribeirão do Pinhal, na altura da Jacutinga vira à direita e segue em sentido à **46ª PARADA - SÍTIO SÃO PEDRO**, com previsão de chegada às 23h19.

Total de quilômetros da 45ª Parada até a 46ª Parada: 16,6 km

45ª Parada Fazenda Santa Julia → 46ª Parada Sítio São Pedro



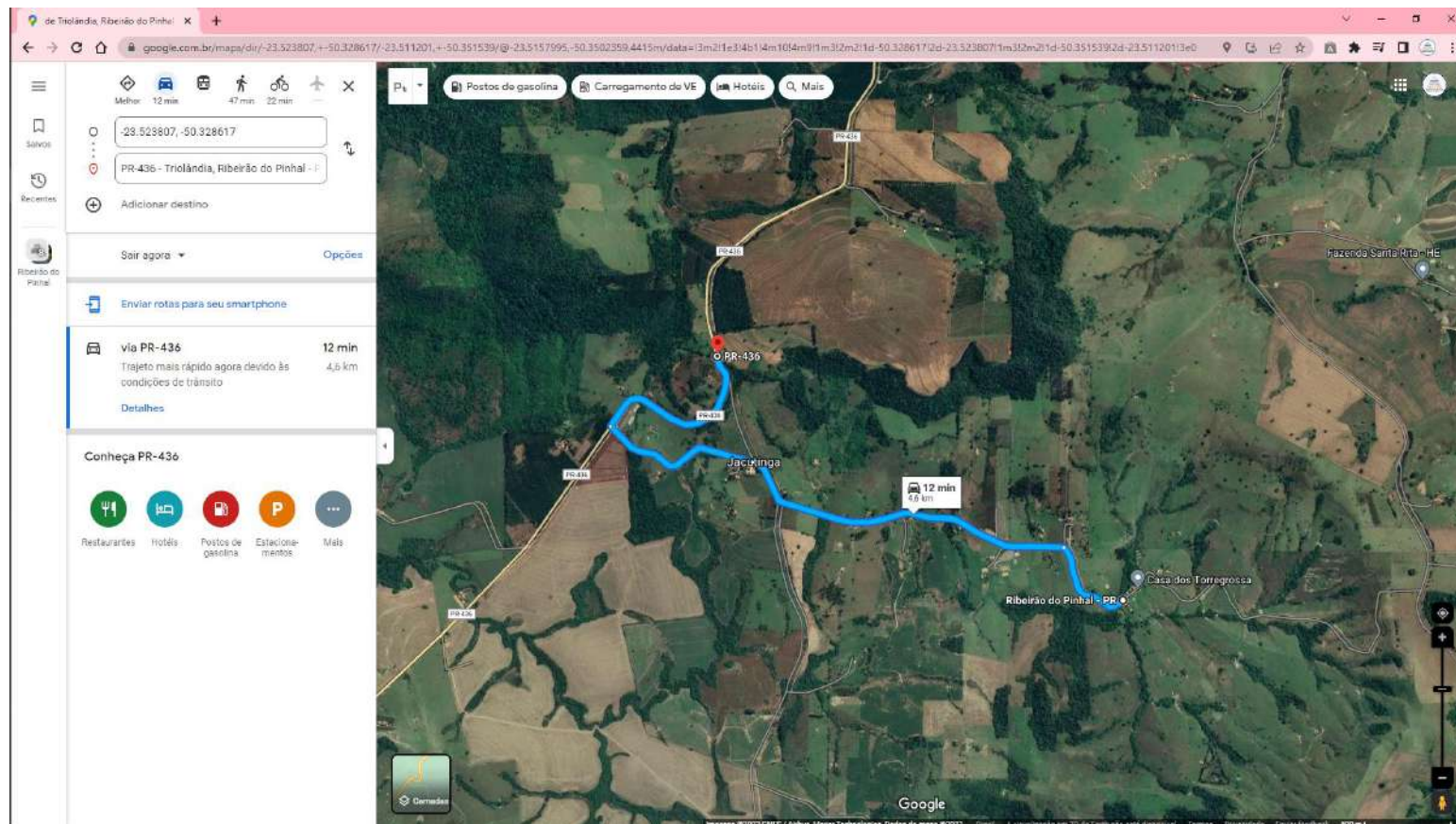
Subtotal de distância da rota: 164,11 km



ROTA DESEMBARQUE NOTURNO: Saída da **46ª PARADA - SÍTIO SÃO PEDRO**, às 23h19, retorna sentido à estrada mestra para acesso, chegando na estrada mestra vira à direita e segue sentido à **47ª PARADA - SÍTIO BOA ESPERANÇA**, com previsão de chegada às 23h31.

Total de quilômetros da 46ª Parada até a 47ª Parada: 4,6 km

46ª Parada Sítio São Pedro → 47ª Parada Sítio Boa Esperança



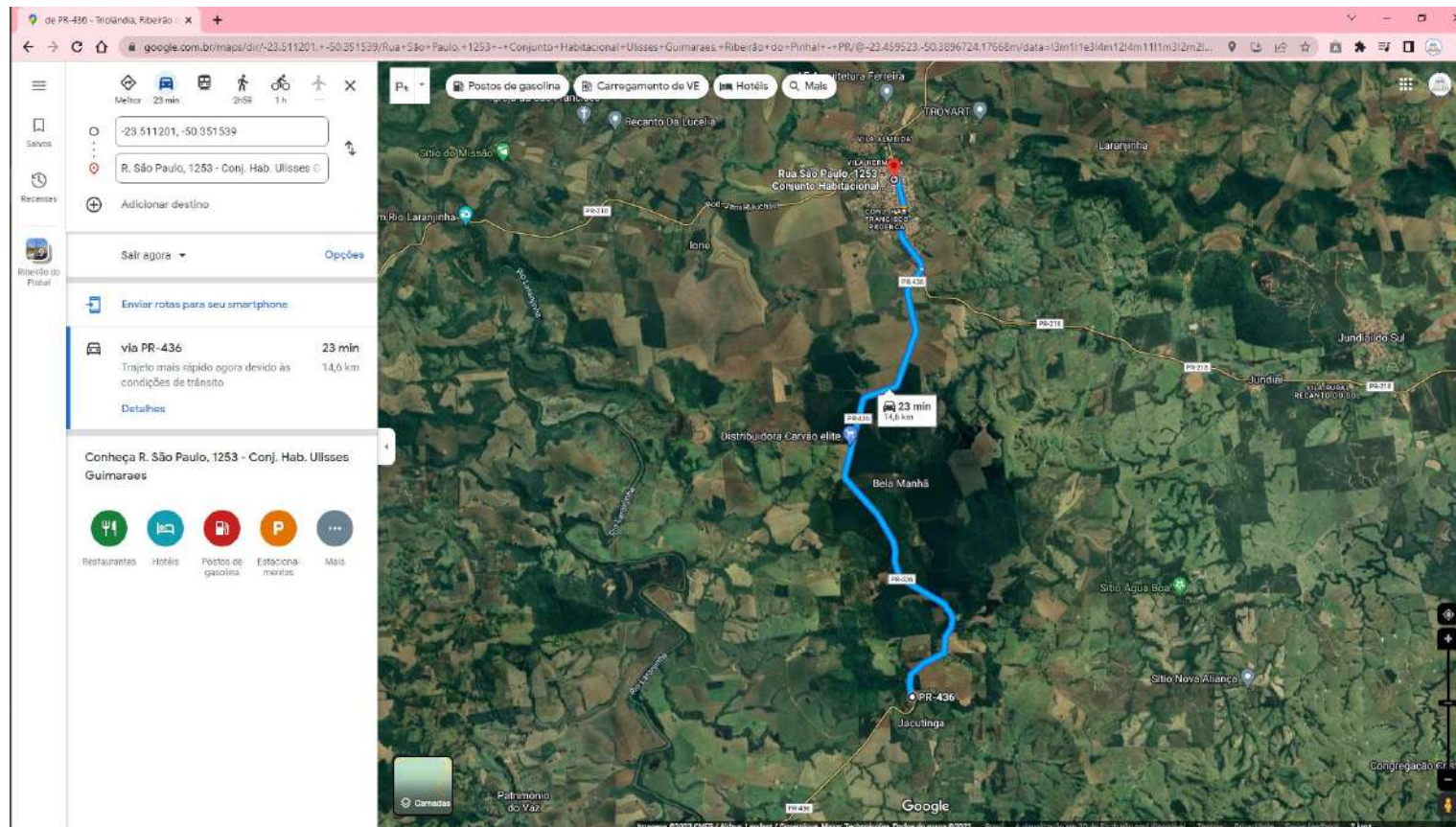
Subtotal de distância da rota: 168,71 km



ROTA DESEMBARQUE NOTURNO: Saída da **47ª PARADA - SÍTIO BOA ESPERANÇA**, às 23h31, em sentido à **48ª PARADA - SECRETARIA DE EDUCAÇÃO DE RIBEIRÃO DO PINHAL**, seguindo sentido Ribeirão do Pinhal, com previsão de chegada às 23h54.

Total de quilômetros da 47ª Parada até a 48ª Parada: 14,6 km

47ª Parada Sítio Boa Esperança → 48ª Parada Secretaria de Educação de Ribeirão do Pinhal



Subtotal de distância da rota: 183,31 km