



## **MEMORIAL DESCRITIVO**

### **PROJETO ELÉTRICO DE ILUMINAÇÃO PÚBLICA DE SUBSTITUIÇÃO DE LUMINÁRIAS CONVENCIONAIS POR LUMINÁRIAS DE TECNOLOGIA LED E PROJETO DE SINALIZAÇÃO VIÁRIA VERTICAL E HORIZONTAL**

#### **I - NORMAS GERAIS**

##### **1- PRINCÍPIOS**

O presente memorial tem a finalidade de descrever as especificações técnicas de serviços, destinadas à compreensão do projeto elétrico de iluminação pública de substituição de luminárias convencionais por luminárias de tecnologia LED e projeto de sinalização viária vertical e horizontal, abrangendo tanto a Sede deste Município de Ribeirão do Pinhal-PR, quanto o Distrito Administrativo da Triolândia.

Eventuais dúvidas de interpretação deverão ser discernidas, antes da apresentação do projeto, com o departamento técnico da Prefeitura Municipal de Ribeirão do Pinhal. A apresentação da proposta implica na aceitação indubitável do projeto base. Uma vez aceita a proposta, a contratação dos serviços deverá ser feita em conformidade com a lei de licitações (Lei 8.666/93) e suas atualizações.

##### **2- OBRIGAÇÕES DO CONTRATADO**

Apresentar projetos executivos conforme especificações técnicas contidas neste memorial e anexos, que constituem o "projeto-base".

Fazer o recolhimento da Anotação ou Registro de Responsabilidade Técnica (ART ou RRT) do Projeto Executivo;



# PREFEITURA MUNICIPAL DE RIBEIRÃO DO PINHAL

## – ESTADO DO PARANÁ –

---

Proceder a levantamentos in-loco para dirimir dúvidas ou complementar informações não contidas no projeto-base.

### 3- FISCALIZAÇÃO

A fiscalização dos serviços será feita pela comissão de fiscalização de obras do Município ou a critério da Prefeitura Municipal de Ribeirão do Pinhal, por profissionais e/ou entidades por ela contratadas, em qualquer ocasião, devendo o contratado submeter-se ao que lhe for determinado;

Poderá a fiscalização paralisar a execução dos serviços, bem como mandar refazê-los, quando os mesmos não forem executados de acordo com as especificações, detalhes ou com boa técnica de projetos. As despesas decorrentes de tais atos serão de inteira responsabilidade do contratado.

A presença da fiscalização, por parte da Prefeitura Municipal de Ribeirão do Pinhal, não diminui a responsabilidade do contratado;

Após a execução, se constatada qualquer falha, esta deverá ser corrigida, conforme orientação da fiscalização, com as despesas por conta do contratado.

### 4 – COMPOSIÇÃO DO PROJETO

O projeto executivo, além das especificações gerais contidas no projeto base, deverá ser composto de planta de situação, planta do levantamento, plantas baixas, seções tipo, quantitativos e detalhes, conforme exigidos pela Administração Municipal e nos termos das especificações para aprovação de projetos técnicos contidas na Lei Municipal nº 1347/2007, que *"dispõe sobre os requisitos técnicos para as edificações e obras a serem construídas no município e dá outras providências"*, e suas atualizações.

### I – ILUMINAÇÃO PÚBLICA

Atualmente, a composição da iluminação pública na Sede deste Município de Ribeirão do Pinhal e no Distrito Administrativo da Triolândia, conforme informações constantes no Mapa de Iluminação Pública da Companhia Paranaense de Energia (COPEL), bem como Extrato de Faturamento de Carga emitido por essa mesma empresa, em anexo:



# PREFEITURA MUNICIPAL DE RIBEIRÃO DO PINHAL

## – ESTADO DO PARANÁ –

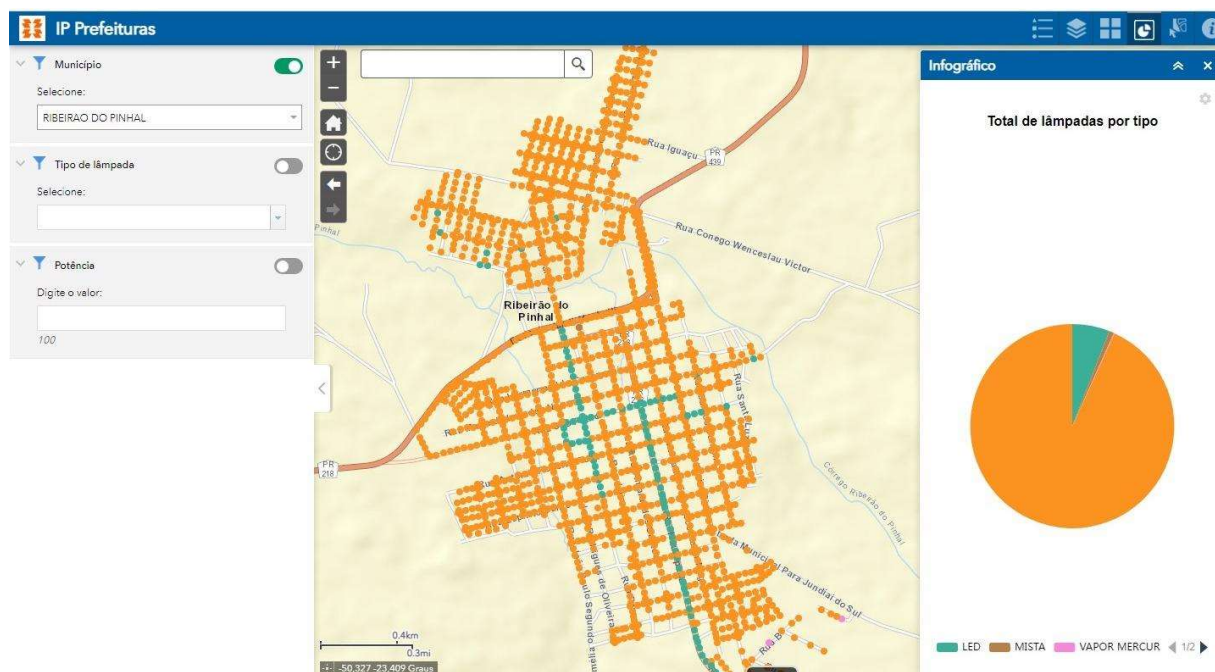
**CMEILUP0 / CMEILUPM ( v1.01.00 ) - EXTRATO DE FATURAMENTO DE CARGA DE ILUMINAÇÃO PÚBLICA POR MUNICÍPIO**  
**MÊS DE REFERÊNCIA: 12/2023**

**Município:** RIBEIRÃO DO PINHAL  
**Localidade:** RIBEIRÃO DO PINHAL  
**JC:** 14225123 **Endereço:** CID RIBEIRÃO DO PINHAL, - IP VIAS

Tipo de aparelho	Subtipo de aparelho	Potência (W)	Qtd.Aparelhos	Potência Total (kW)	Dias Oper.	Horas	DIC	Consumo (kWh)
Vapor Mercúrio 80 W	Vp Mercúrio 80 W - Reator 11 W Rele	91	2	.182	31	11.43333	.31	64
Led 50 W	Led 50 W Rele 12 H	50	12	.6	31	11.43333	.31	212
Vapor Sódio 70 W	Vp Sódio 70 W - Reator 14w Rele 12h	84	1212	101.808	31	11.43333	.31	36068
Vapor Sódio 150 W	Vp Sódio 150 W - Reator 18 W Rele 12	168	111	18.648	31	11.43333	.31	6606
Led 32 W	Led 32 W sem Reator	32	5	.16	31	11.43333	.31	56
Vapor Sódio 100 W	Vp Sódio 100 W - Reator 15w Rele 12h	115	1	.115	31	11.43333	.31	40
Mista 400 W	Mista 400 W	400	13	5.2	31	11.43333	.31	1842
Vapor Sódio 70 W	Vp Sódio 70 W - Reator 12w Rele 12h	82	27	2.214	31	11.43333	.31	784
Vapor Sódio 70 W	Vp Sódio 70 W - Reator 11w Rele 12h	81	83	6.723	31	11.43333	.31	2381
Vapor Sódio 250 W	Vp Sódio 250 W - Reator 35w Rele 12h	285	223	63.555	31	11.43333	.31	22516
Led 150 W	Led 150 W - sem Perda Reator	150	107	16.05	31	11.43333	.31	5686
Vapor Sódio 150 W	Vp Sódio 150 W - Reator 26 W Rele 12	176	138	24.288	31	11.43333	.31	8604
<b>Total UC</b>								<b>84859</b>
<b>Total Localidade</b>								<b>84859</b>
<b>Total Município</b>								<b>84859</b>

**Idrio:** C050200 **Posição do Dia:** 02-01-2024 11:20:07 **Página:** 1 de 1

**Figura 1 - Extrato de Faturamento de Carga de Iluminação Pública no Município de Ribeirão do Pinhal, no mês de referência 12/2023.**

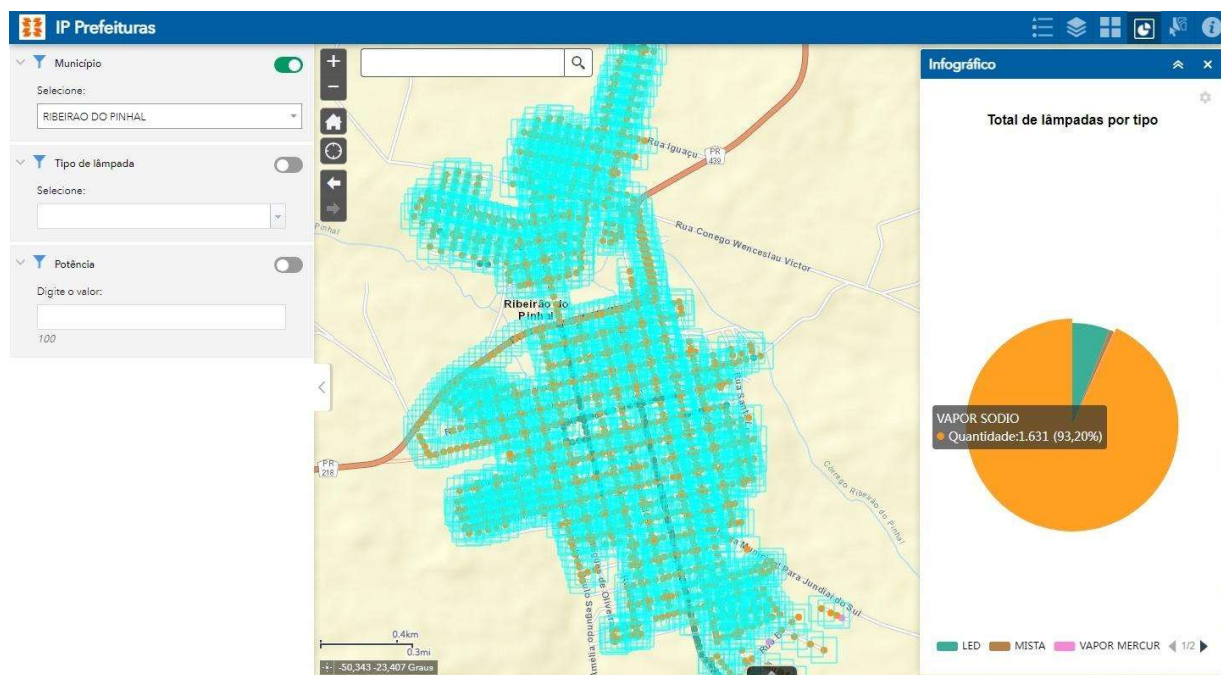


**Figura 2 - Infográfico de Iluminação Pública na Sede do Município de Ribeirão do Pinhal - COPEL.**

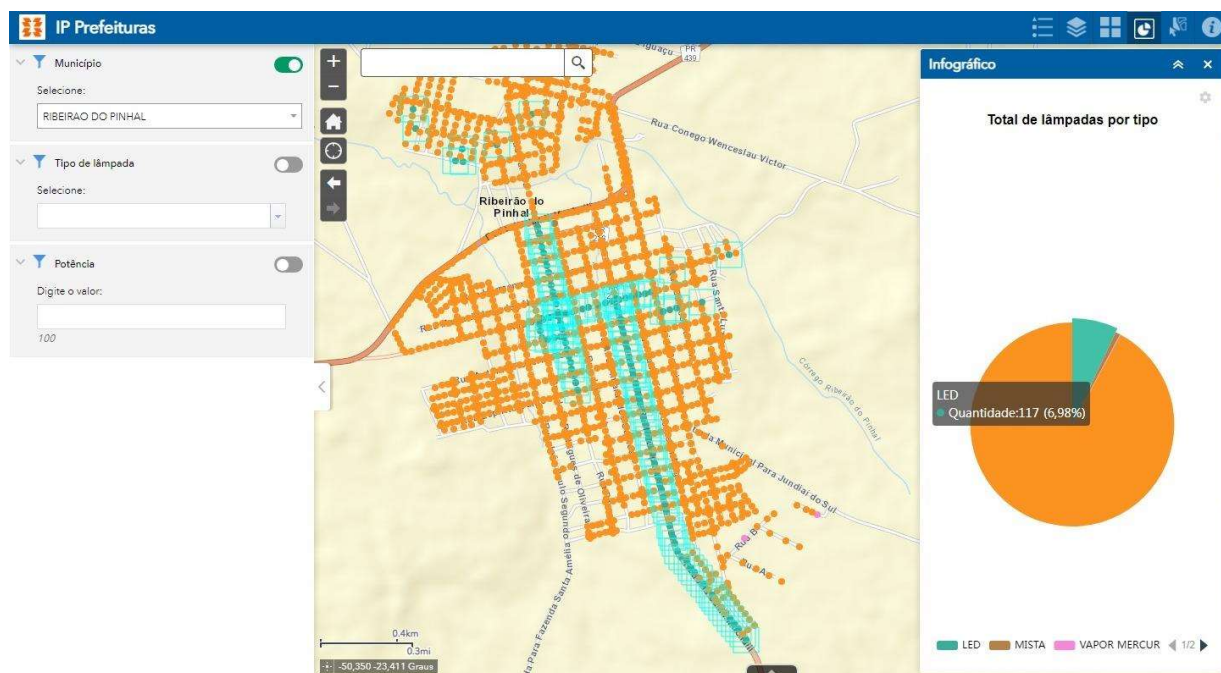


# PREFEITURA MUNICIPAL DE RIBEIRÃO DO PINHAL

## – ESTADO DO PARANÁ –



**Figura 3 - Infográfico de Iluminação Pública na Sede do Município de Ribeirão do Pinhal (COPEL), do tipo vapor de sódio.**

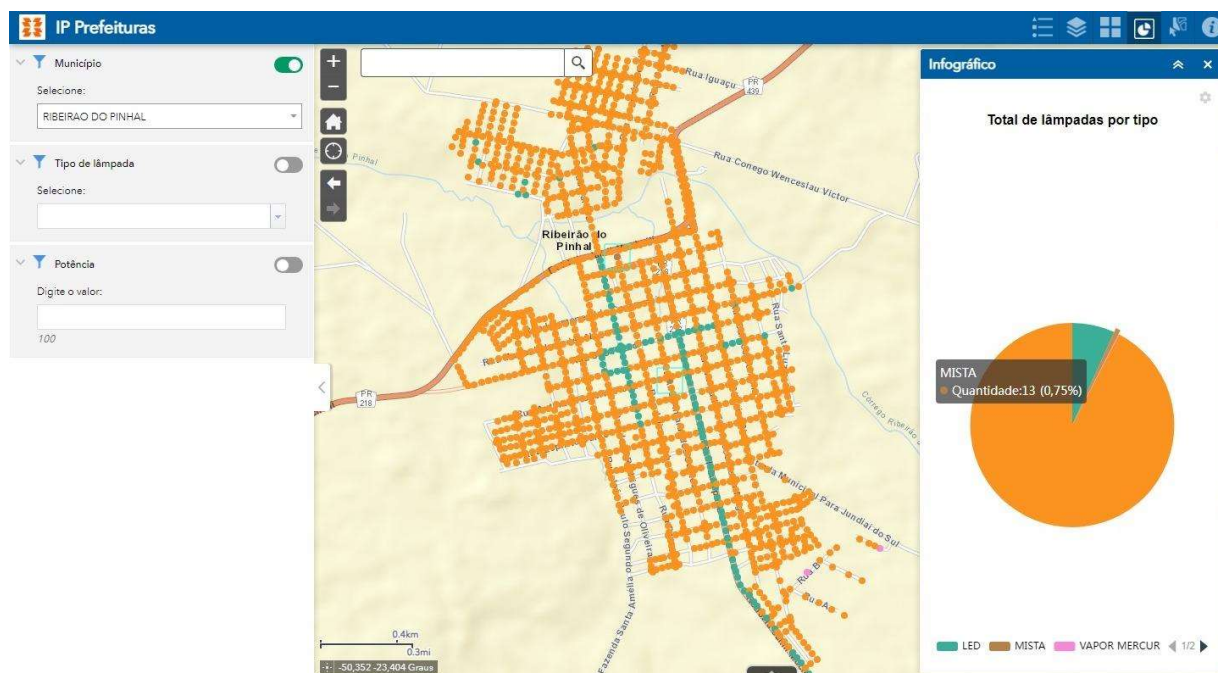


**Figura 4 - Infográfico de Iluminação Pública na Sede do Município de Ribeirão do Pinhal (COPEL), do tipo LED.**

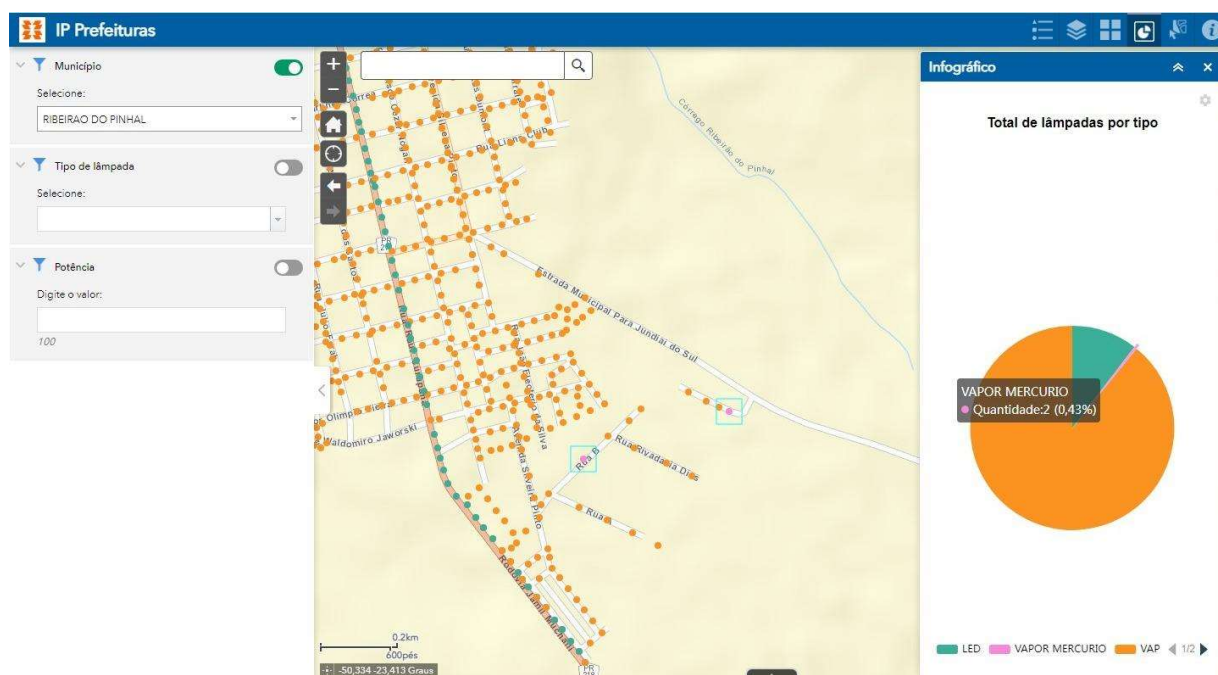


# PREFEITURA MUNICIPAL DE RIBEIRÃO DO PINHAL

## – ESTADO DO PARANÁ –



**Figura 5 - Infográfico de Iluminação Pública na Sede do Município de Ribeirão do Pinhal (COPEL), do tipo mista.**



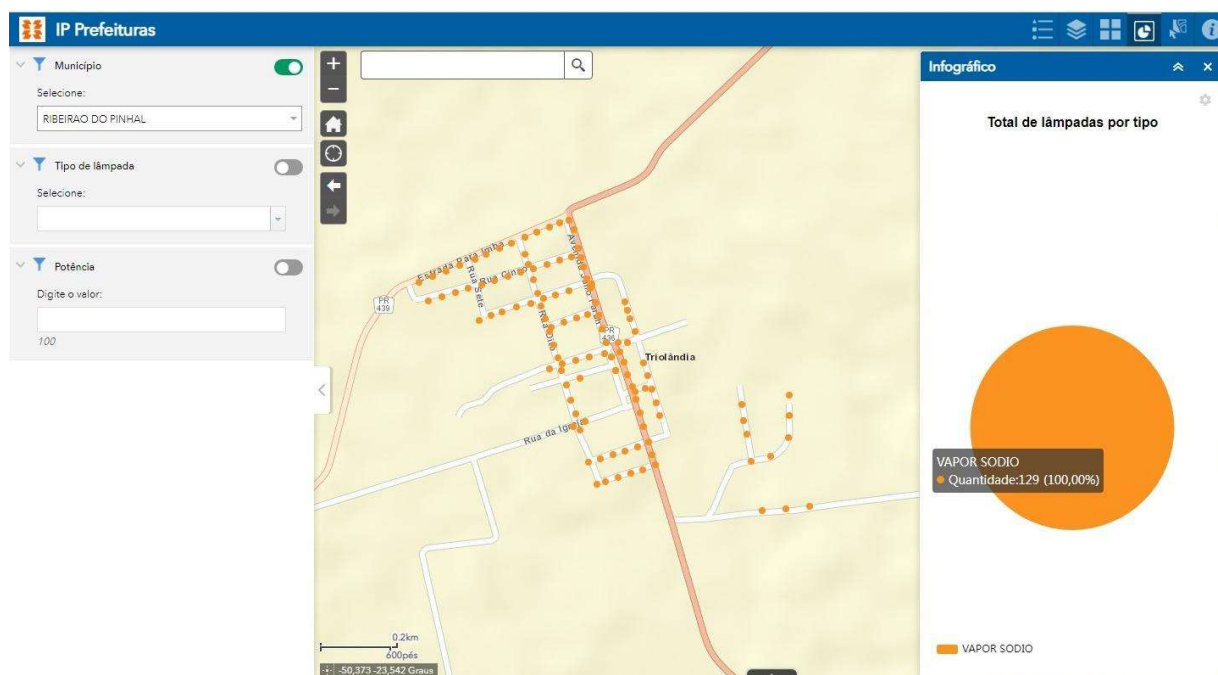
**Figura 6 - Infográfico de Iluminação Pública na Sede do Município de Ribeirão do Pinhal (COPEL), do tipo vapor de mercúrio.**





# PREFEITURA MUNICIPAL DE RIBEIRÃO DO PINHAL

## – ESTADO DO PARANÁ –



**Figura 7 - Infográfico de Iluminação Pública no Distrito Administrativo da Triolândia (COPEL), do tipo vapor de sódio.**

As diretrizes para elaboração do projeto de substituição das luminárias convencionais por luminárias de tecnologia LED, tanto para a Sede do Município de Ribeirão do Pinhal quanto para o Distrito Administrativo da Triolândia, são as seguintes:

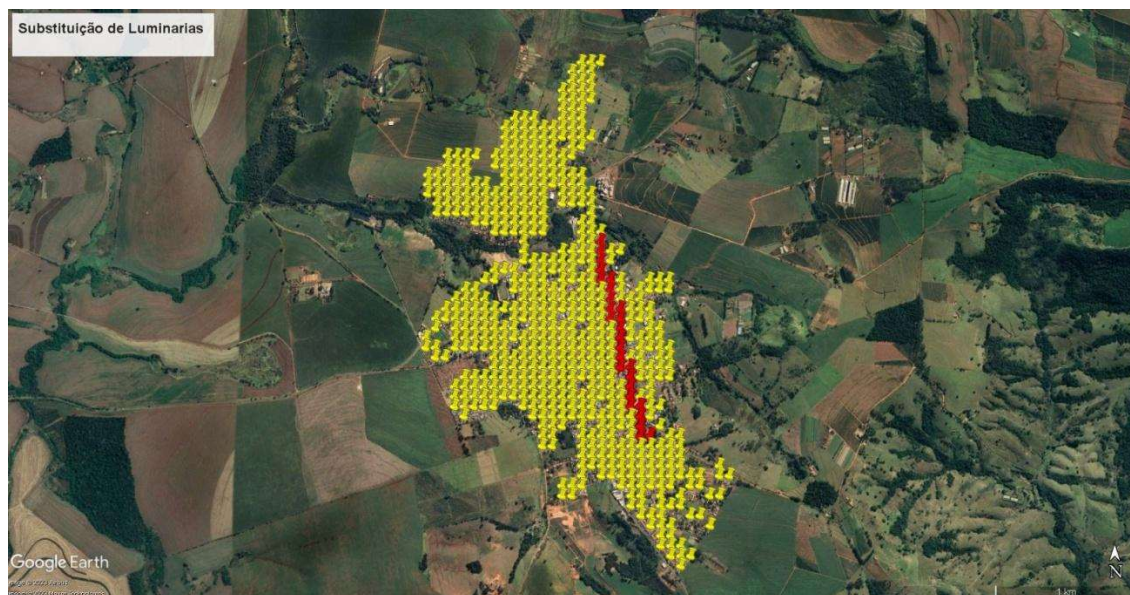
- 1. Na Avenida Silveira Pinto, no trecho compreendido entre as Ruas João Fraga Melo e Francisco Emílio Proença:** todas as lâmpadas serão substituídas por luminárias LED 150 W (potência elétrica de duzentos e cinquenta Watt);
- 2. Nas demais localidades:** todas as luminárias serão substituídas por luminárias LED 100 W (potência elétrica de cento e cinquenta Watt);
- 3. Nas localidades referentes ao item anterior, onde já houverem lâmpadas LED 100 W (potência elétrica de cento e cinquenta Watt):** será mantida a especificação existente;

As diretrizes a serem seguidas se traduzem, de forma gráfica, da seguinte maneira:

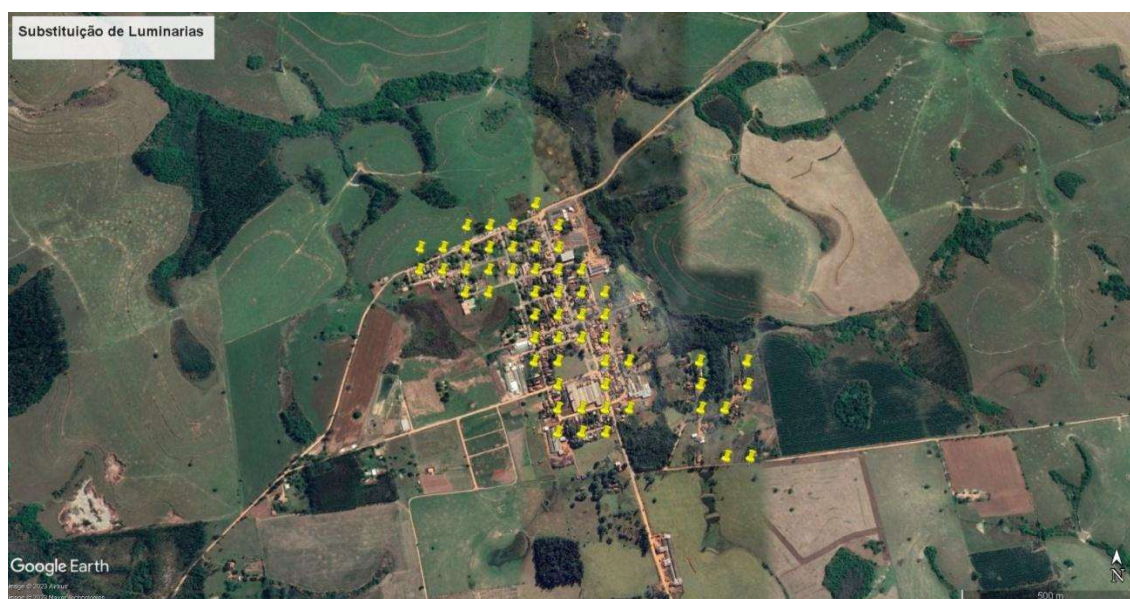


# PREFEITURA MUNICIPAL DE RIBEIRÃO DO PINHAL

## – ESTADO DO PARANÁ –



**Figura 8 - Infográfico de Iluminação Pública a ser executada na Sede do Município de Ribeirão do Pinhal: luminárias LED 100 W (em amarelo) e LED 150 W (em vermelho).**



**Figura 9 - Infográfico de Iluminação Pública a ser executada no Distrito Administrativo da Triolândia: luminárias LED 100 W (em amarelo).**

As coordenadas geográficas (localização) e especificações técnicas de todas as luminárias existentes constam nos arquivos .KML e .KMZ anexos a este edital.

Deverão ser observadas e respeitadas todas normativas e orientações técnicas disponibilizadas nos manuais e formulários da COPEL.